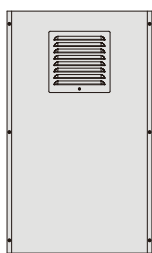


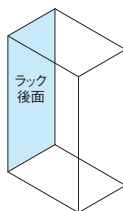
# DPO2<sub>SERIES</sub> グリル付ファン後板(排気仕様)



ホワイトグレイ



取付例



標準取付位置  
ラック後面

## 特徴

- 防塵ラックDPR2シリーズ用の後板です。
- IP55仕様のグリル付ファンが付いており、強制排気が可能です。
- ラックの後面に取り付けます。
- グリル付ファンはプラグ付3Pコードで配線しています。

※グリル付ファン後板は防塵ラックDRR2シリーズと一緒にご依頼ください。

## ファン仕様

定格電圧 (V)	周波数 (Hz)	最大風量 (m³/min)	定格消費電力 (W)	最大静圧 (Pa)	騒音 (dB)	使用温度範囲 (°C)	使用湿度	保護等級
100	50/60	1.59/1.87	45/40	95/117	約52/56	-10~+60	95%RH以下	IP55

※換気扇付ステンレス製ルーバー単体の仕様となります。

## 構成内容

照番	名称	個数	材質	色・外装処理
1	グリル付ファン後板	1	銅板 t1.0	「ホワイトグレイ」7.5Y7.4/0.8メラミン塗装
2	換気扇付ステンレスルーバー	1/2	ステンレス鋼 エチレンプロピレンゴム	「ライトベージュ」粉体塗装/「ブラック」
3	フィルター	1/2	ポリエステル	「ホワイト」
4	IP55用アダプタ	1/2	ステンレス鋼 エチレンプロピレンゴム	「ライトベージュ」電着塗装/「ブラック」
5	端子台	1	ポリカーボネート等	「ブラック」

付属品 取付用ねじ

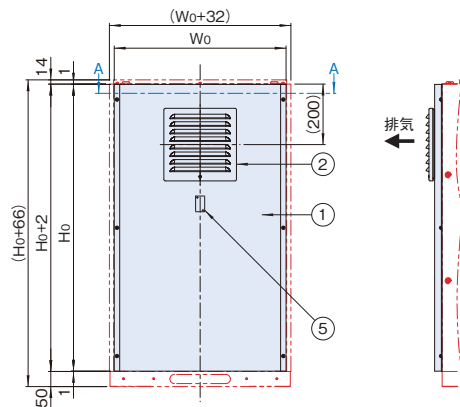
## 機種内容

在庫区分	型番	外形寸法 (mm)			グリル個数	適合ラックシリーズ名 (適合機種サイズmm)	質量 (kg)
		W <sub>0</sub>	H <sub>0</sub>	D <sub>0</sub>			
受注品	DPO2-1960PGF2W	568	948	24.8 ※グリル除く	1	DPR2 (W600 H1000)	7.4
	DPO2-2560PGF2W		1198		1	DPR2 (W600 H1250)	8.9
	DPO2-3060PGF2W		1448		1	DPR2 (W600 H1500)	10.4
	DPO2-3660PGF2W		1698		2	DPR2 (W600 H1750)	13.3
	DPO2-4260PGF2W		1948		2	DPR2 (W600 H2000)	14.9
	DPO2-1970PGF2W	668	948		1	DPR2 (W700 H1000)	8.2
	DPO2-2570PGF2W		1198		1	DPR2 (W700 H1250)	9.9
	DPO2-3070PGF2W		1448		1	DPR2 (W700 H1500)	11.6
	DPO2-3670PGF2W		1698		2	DPR2 (W700 H1750)	15.1
	DPO2-4270PGF2W		1948		2	DPR2 (W700 H2000)	16.8

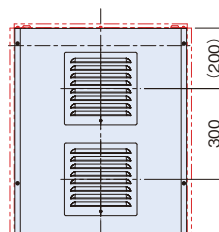
## 外観寸法図

単位 mm

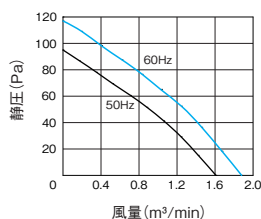
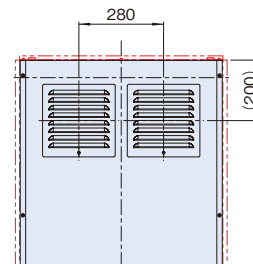
防塵ラックDPR2シリーズ  
W600/W700 H1514以下の適合機種の場合



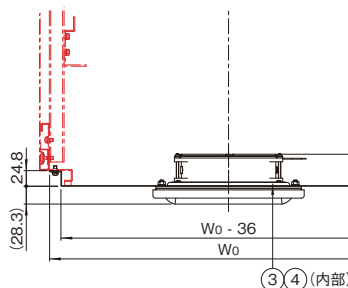
防塵ラックDPR2シリーズ  
W600 H1764以上の適合機種の場合



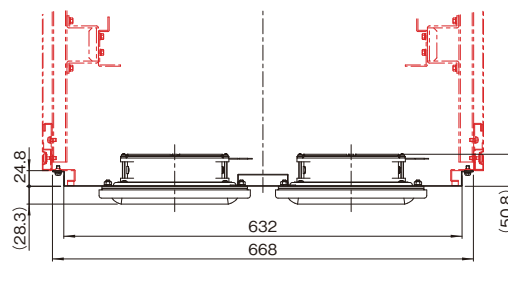
防塵ラックDPR2シリーズ  
W700 H1764以上の適合機種の場合



ファンモーターの  
風量・静圧特性 (御参考)



※防塵ラックDPR2シリーズ  
W600またはW700 H1514以下の適合機種の場合



※防塵ラックDPR2シリーズ  
W700 H1764以上の適合機種の場合