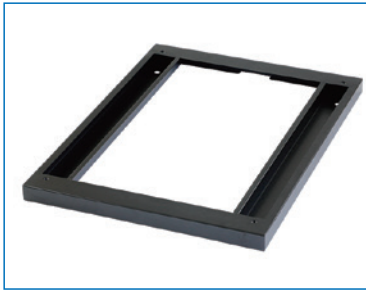


# SSO<sub>SERIES</sub> プレートベース(高さ50mm)

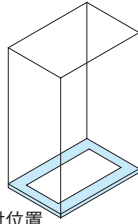
スチール

販売単位  
1台

ブラック



取付例



標準取付位置  
ラック下面

## 注意

- 特別仕様にてサイズや仕様の変更(ウスカ対策品等)が可能です。(別途お問い合わせ)

## 構成内容

照番	名称	個数	材質	色・外装処理
1	板金架台	1	銅板 t2.6	「ブラック」N1.0メラミン塗装
2	蓋	1	銅板 t1.0	

付属品 蓋取付用M4ねじ ラック取付用M12ボルト・M12座金一式

## 機種内容

在庫区分	型番	外形寸法(mm)			適合ラックシリーズ (適合機種サイズmm)	質量(kg)
		W <sub>0</sub>	H <sub>0</sub>	D <sub>0</sub>		
受注品	SSO-600560PB2	595	50	600	SNR2-SSR2-SSRG(W600 D600)	9.5
	SSO-600570PB2			700	SNR2-SSR2-SSRG(W600 D700)	10.4
	SSO-600580PB2			800	SNR2-SSR2-SSRG(W600 D800)	10.3
	SSO-600590PB2			900	SNR2-SSR2-SSRG(W600 D900)	12.2
	SSO-6005A0PB2	695	50	1000	NBSP(W600 D1000)*1 SDR-SSR2-SSR2-SSRG(W600 D1000)	13.1
	SSO-700560PB2			600	SNR2-SSR2-SSRG(W700 D600)	10.1
	SSO-700570PB2			700	SNR2-SSR2-SSRG(W700 D700)	11.0
	SSO-700580PB2			800	SNR2-SSR2-SSRG(W700 D800)	11.9
	SSO-700590PB2			900	SNR2-SSR2-SSRG(W700 D900)	12.8
	SSO-7005A0PB2			1000	NBSP(W700 D1000)*1 SDR-SSR2-SSR2-SSRG(W700 D1000)	13.7

\*1 ラックへの吸気が確保できない場合は使用できません。

## 仕様

- 許容積載質量(静止時) 600kg
- 許容積載質量(耐震1G) 600kg
- ※耐震性能は、弊社基準になり、機種や搭載条件等により異なります。

## 特徴

- OAフロア用の銅板製の架台です。
- 従来品に比べ、強度がアップしました。
- 後面に開口部を設けケーブル等の導入を可能にしています。
- 開口部に取り外しできる蓋を付けており、設置環境に応じて閉鎖や開放ができます。
- ラックを取り付けるボルト、ナット、座金が付属しています。

後面開口部  
(ケーブル等の導入が可能)



## 外観寸法図

単位 mm

