

DM SERIES コンセントユニット(200V 30A 6口)

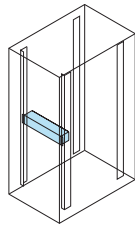


販売単位
1個

ブラック



取付例



標準取付位置
19インチパネルマウント部

特徴

- 30Aの入カプラグを使って10Aの電源を供給する、定格AC200Vの19インチラックマウント用コンセントです。
- 1Uの薄型設計です。
- 19インチラックマウント型の為、取り付けが容易です。
- 本体は25mm間隔で最大100mm、前後方向の固定位置が変更できます。
- コンセント口数は6個です。
- 増設フレーム(別売NPO-□UEXFWG)を使用する事により、縦方向の設置も可能です。
- 過電流遮断用ブレーカーが付いています。
- 付属のコードクランプを使用すれば、電源ソケットのコンセントからのプラグ抜けを防止できます。
- 電気用品安全法(特定電気用品ひし形PSE)に適合しています。

注意

- 19インチパネルマウント面に取り付ける際は、別売の化粧ビス(PBOシリーズ)等が必要です。

構成内容

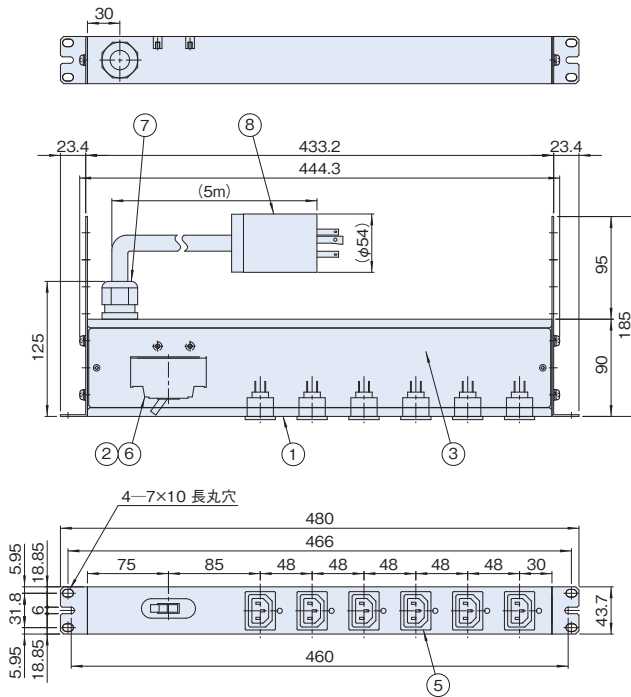
照番	名称	個数	材質	色・外装処理	備考
1	本体	1			
2	ブレーカー取付金具	1	銅板 t1.2	「ブラック」N1.0 メラミン塗装	—
3	カバー	1			
4	マウント金具	2	銅板 t1.6		
5	3極コンセント10A	6	ポリカーボネート等	「黒」	定格 AC250V 10A IEC C13
6	ブレーカー	1	ポリアミド等		定格 AC220V 30A
7	ケーブルグランド	1	ポリアミド等		—
8	引掛型プラグ30A	1	ポリアミド等		定格 AC250V 30A NEMA L6-30P

※一部のパーツ及びねじ類を省略しています。
付属品 コードクランプ(6個)

機種内容

在庫区分	型番	外形寸法(mm)			ラック取付規格	質量(kg)
		W ₀	H ₀	D ₀		
在庫品	DM-200306C-N1	480	43.7	185	JIS/EIA	3.8

外観寸法図



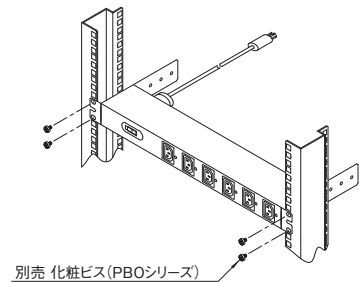
実装例

サーバーラック
SSR2シリーズ
(幅800mmの機種の場合)



マウント金具は25mmピッチで
最大100mm移動可能です。

別売
増設フレーム
NPO-□UEXFWG



別売 化粧ビス(PBOシリーズ)

単位 mm