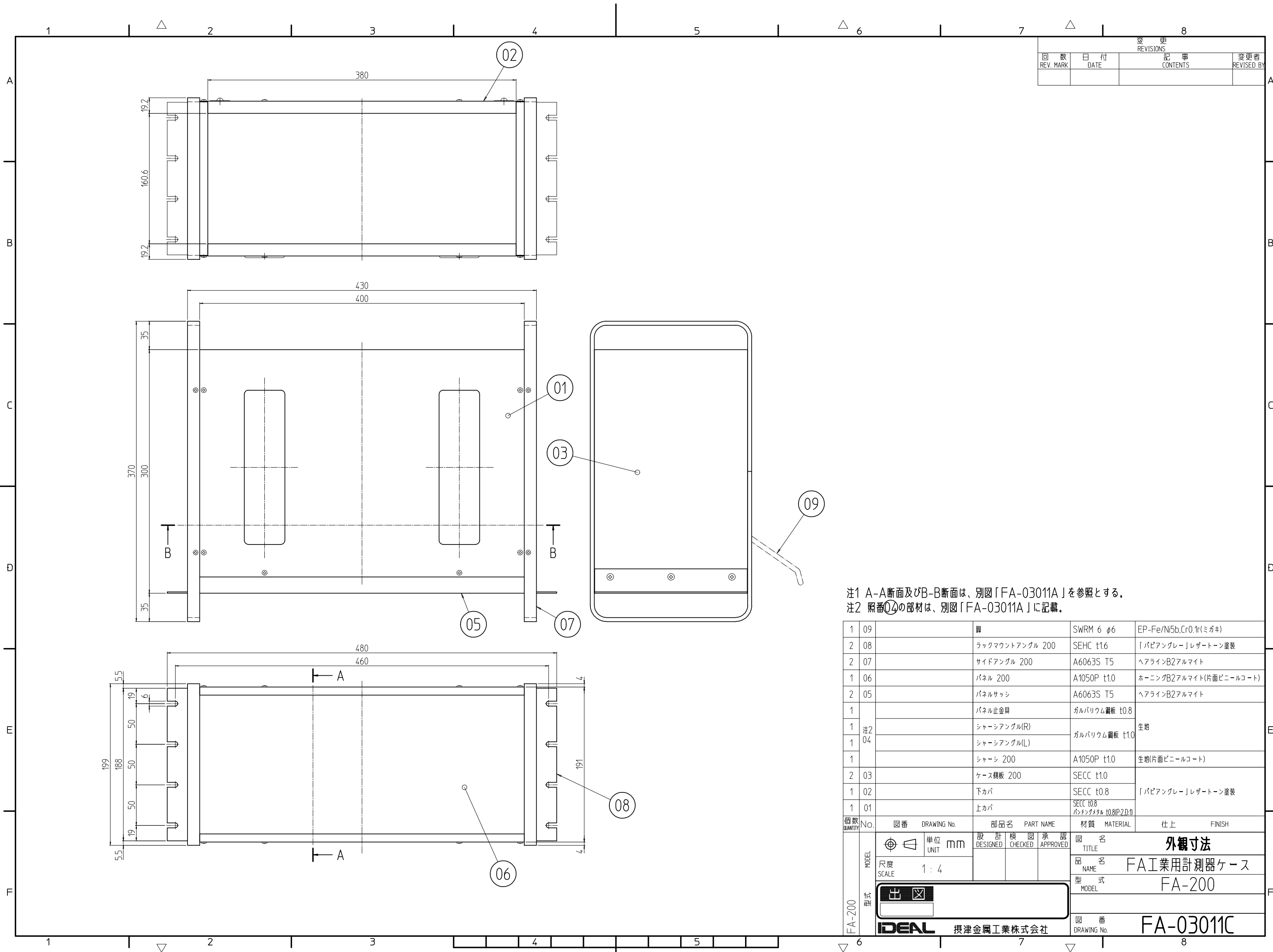


変更 REVISIONS			
回数 REV. MARK	日付 DATE	記事 CONTENTS	変更者 REVISED BY



注1 A-A断面及びB-B断面は、別図「FA-03011A」を参照とする。
 注2 照番04の部材は、別図「FA-03011A」に記載。

1	09		脚	SWRM 6 φ6	EP-Fe/Ni5b,Cr0.1r(ミガキ)
2	08		ラックマウントアングル 200	SEHC t1.6	「パビアングレー」レザートーン塗装
2	07		サイドアングル 200	A6063S T5	ヘアラインB2アルマイト
1	06		パネル 200	A1050P t1.0	ホーニングB2アルマイト(片面ビニールコート)
2	05		パネルサッシ	A6063S T5	ヘアラインB2アルマイト
1			パネル止金具	ガルバリウム鋼板 t0.8	生地
1	注2		シャ-シアングル(R)	ガルバリウム鋼板 t1.0	
1	04		シャ-シアングル(L)	ガルバリウム鋼板 t1.0	
1			シャ-シ 200	A1050P t1.0	生地(片面ビニールコート)
2	03		ケース剛板 200	SECC t1.0	「パビアングレー」レザートーン塗装
1	02		下カバ	SECC t0.8	
1	01		上カバ	SECC t0.8 パチンコメタル t0.8(P2,D:1)	

個数 QUANTITY	No.	図番 DRAWING No.	部品名 PART NAME	材質 MATERIAL	仕上 FINISH
			設計 DESIGNED	検図 CHECKED	承認 APPROVED
			単位 UNIT	図名 TITLE	
			尺度 SCALE	品名 NAME	
				型式 MODEL	
				図番 DRAWING No.	

外觀寸法

FA工業用計測器ケース

FA-200

FA-03011C

IDEAL 摂津金属工業株式会社