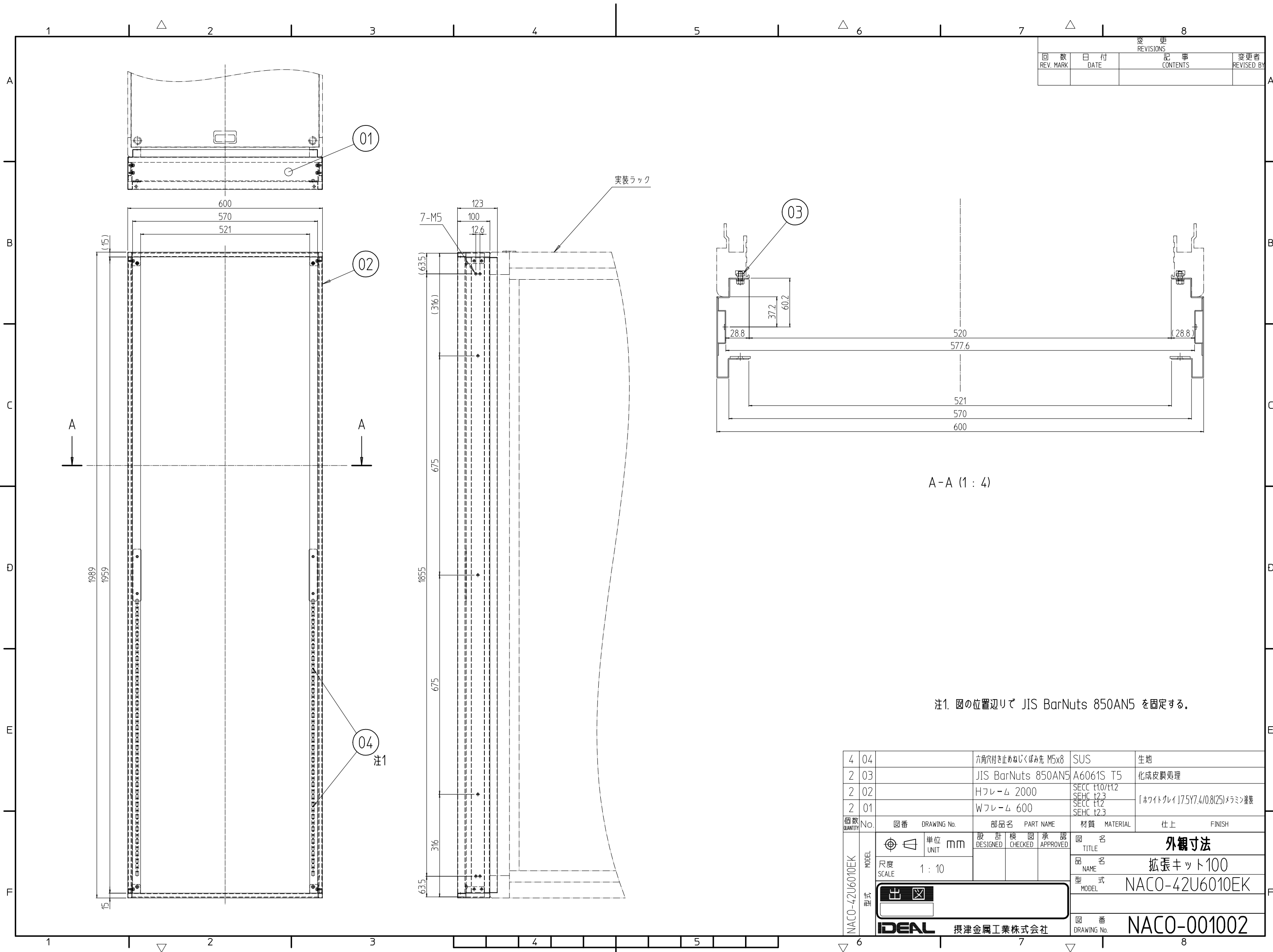


| 変更<br>REVISIONS |            |                |                   |
|-----------------|------------|----------------|-------------------|
| 回数<br>REV. MARK | 日付<br>DATE | 記事<br>CONTENTS | 変更者<br>REVISED BY |
|                 |            |                |                   |



A-A (1 : 4)

注1. 図の位置辺りて JIS BarNuts 850AN5 を固定する。

|                |             |  |                        |                                |              |
|----------------|-------------|--|------------------------|--------------------------------|--------------|
| 4              | 04          | 六角穴付き止めねじくぼみ先 M5x8   | SUS                    | 生地                             |              |
| 2              | 03          | JIS BarNuts 850AN5   | A6061S T5              | 化成皮膜処理                         |              |
| 2              | 02          | Hフレーム 2000   | SECC t1.0/t1.2         | [ホワイトグレイ]7.5Y7.4/0.8(25)メラミン塗装 |              |
| 2              | 01          | Wフレーム 600  | SECC t1.2<br>SECC t2.3 |                                |              |
| 個数<br>QUANTITY | No.         | 図番<br>DRAWING No.  | 部品名<br>PART NAME       | 材質<br>MATERIAL                 | 仕上<br>FINISH |
| NACO-42U6010EK | 型式<br>MODEL | <br>単位 UNIT mm<br>設計 DESIGNED<br>検図 CHECKED<br>承認 APPROVED |                        | 図名<br><b>外觀寸法</b>              |              |
|                |             | 尺度<br>SCALE 1 : 10   |                        | 品名<br><b>拡張キット100</b>          |              |
|                |             | 摂津金属工業株式会社   |                        | 型式<br><b>NACO-42U6010EK</b>    |              |
|                |             | 図番<br><b>NACO-001002</b>                                   |                        | 図番<br><b>NACO-001002</b>       |              |