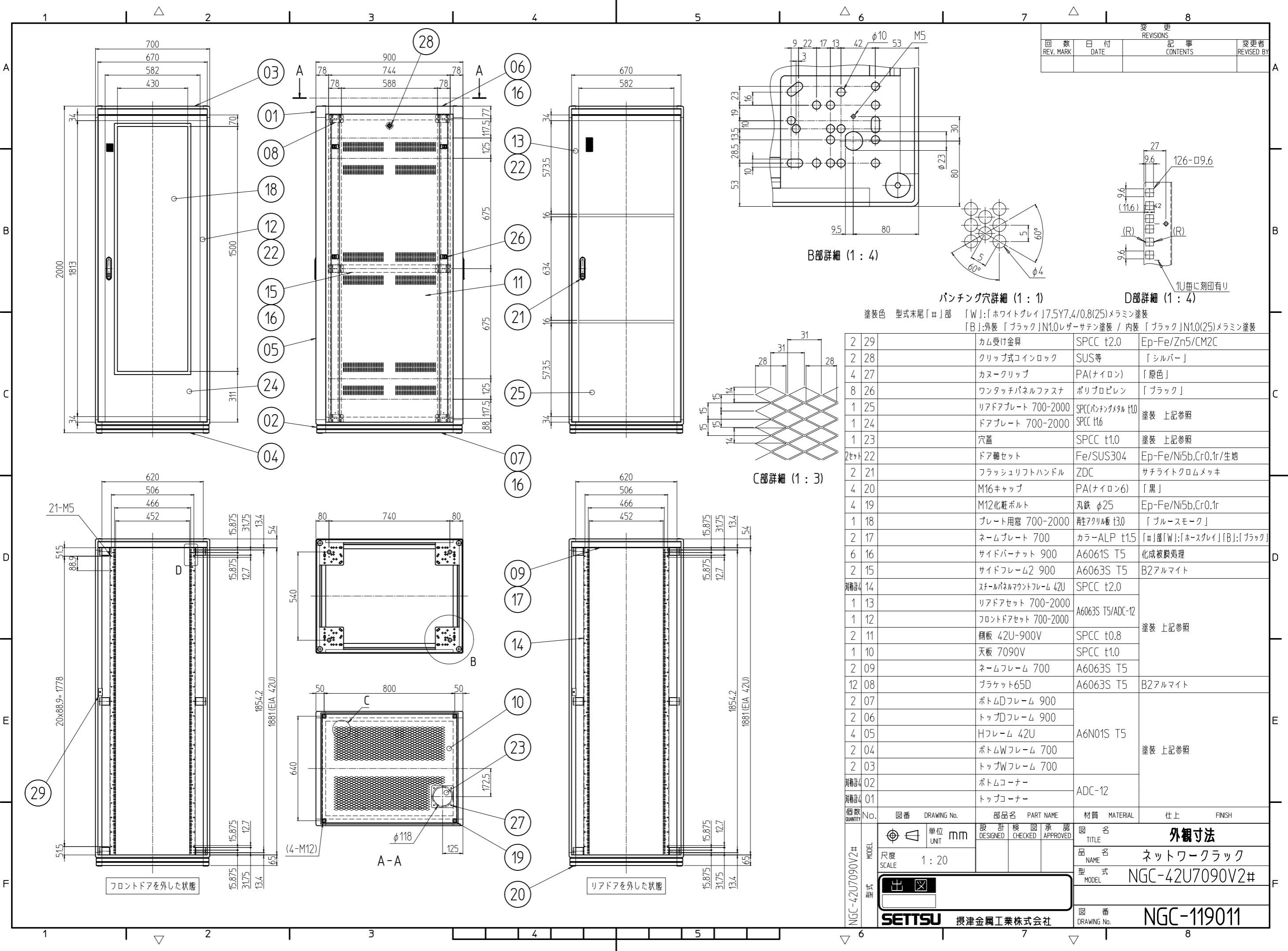


変更 REVISIONS			
回数 REV. MARK	日付 DATE	記事 CONTENTS	変更者 REVISED BY



B部詳細 (1:4)

パンチング穴詳細 (1:1)

D部詳細 (1:4)

塗装色 型式末尾「#」部 「W」:「ホワイトグレイ」7.5Y7.4/0.8(25)メラミン塗装
「B」:外装「ブラック」N1.0レーザーサテン塗装 / 内装「ブラック」N1.0(25)メラミン塗装

No.	図番	DRAWING No.	部品名 PART NAME	材質 MATERIAL	仕上 FINISH	
2	29		カム受け金具	SPCC t2.0	Ep-Fe/Zn5/CM2C	
2	28		クリップ式コインロック	SUS等	「シルバー」	
4	27		カヌークリップ	PA(ナイロン)	「原色」	
8	26		ワンタッチパネルファスナ	ポリプロピレン	「ブラック」	
1	25		リアドアプレート 700-2000	SPCC(パンチングメタル) t1.0	塗装 上記参照	
1	24		ドアプレート 700-2000	SPCC t1.6	塗装 上記参照	
1	23		穴蓋	SPCC t1.0	塗装 上記参照	
2セット	22		ドア軸セット	Fe/SUS304	Ep-Fe/Ni5b,Cr0.1r/生地	
2	21		フラッシュリフトハンドル	ZDC	サチライトクロムメッキ	
4	20		M16キャップ	PA(ナイロン6)	「黒」	
4	19		M12化粧ボルト	丸鉄 φ25	Ep-Fe/Ni5b,Cr0.1r	
1	18		プレート用窓 700-2000	耐性アクリル板 t3.0	「ブルースモーク」	
2	17		ネームプレート 700	カラーALP t1.5	「#」部「W」:「ホースグレイ」「B」:「ブラック」	
6	16		サイドバーナット 900	A6061S T5	化成被膜処理	
2	15		サイドフレーム 900	A6063S T5	B2アルマイト	
1部計4	14		スチールパネルマウントフレーム 42U	SPCC t2.0	塗装 上記参照	
1	13		リアドアセット 700-2000	A6063S T5/ADC-12		
1	12		フロントドアセット 700-2000	A6063S T5/ADC-12		
2	11		側板 42U-900V	SPCC t0.8		
1	10		天板 7090V	SPCC t1.0	塗装 上記参照	
2	09		ネームフレーム 700	A6063S T5		
12	08		ブラケット65D	A6063S T5		B2アルマイト
2	07		ボトムDフレーム 900	A6N01S T5		塗装 上記参照
2	06		トップDフレーム 900			
4	05		Hフレーム 42U	A6N01S T5	塗装 上記参照	
2	04		ボトムWフレーム 700			
2	03		トップWフレーム 700	ADC-12	塗装 上記参照	
1部計4	02		ボトムコーナー			
1部計4	01		トップコーナー	ADC-12	塗装 上記参照	

No.	図番	DRAWING No.	部品名 PART NAME	材質 MATERIAL	仕上 FINISH
<div style="display: flex; justify-content: space-between;"> <div> <p>NGC-42U7090V2#</p> <p>型式</p> </div> <div> <p>単位 mm</p> <p>SCALE 1:20</p> </div> <div> <p>設計 検 認</p> <p>DESIGNED CHECKED APPROVED</p> </div> <div> <p>図名</p> <p>外観寸法</p> </div> </div>					
<p>品名</p> <p>ネットワークラック</p>				<p>仕上</p> <p>FINISH</p>	
<p>型式</p> <p>MODEL</p> <p>NGC-42U7090V2#</p>				<p>品名</p> <p>ネットワークラック</p>	
<p>図番</p> <p>DRAWING No.</p> <p>NGC-119011</p>				<p>品名</p> <p>ネットワークラック</p>	

SETTSU 摂津金属工業株式会社