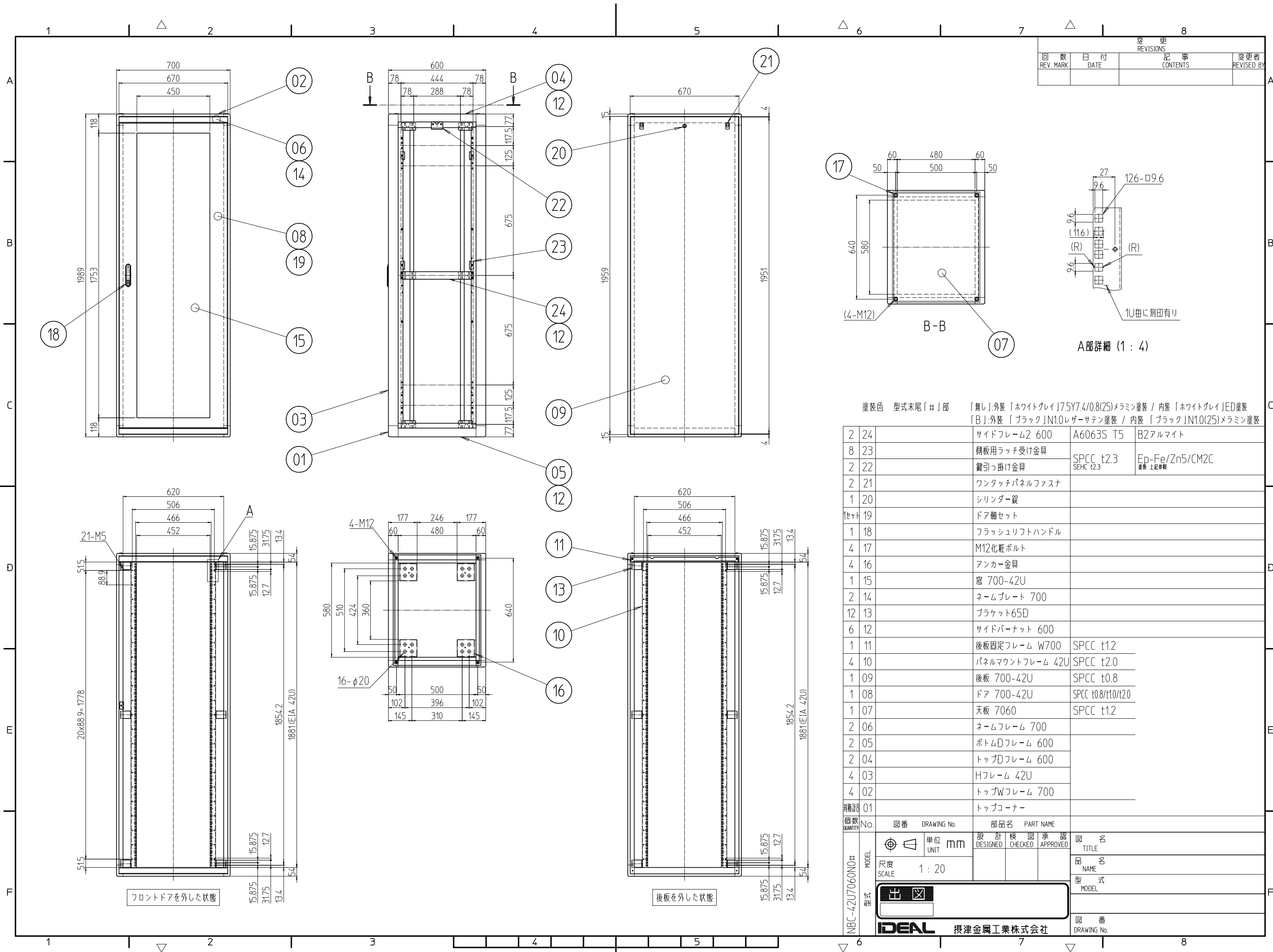


変更 REVISIONS			
回数 REV. MARK	日付 DATE	記事 CONTENTS	変更者 REVISED BY



塗装色 型式末尾「#」部 [無し]:外装「ホワイトグレイ」7.5Y7.4/0.8(25)メラミン塗装 / 内装「ホワイトグレイ」ED塗装  
 「B」:外装「ブラック」N1.0レザ-サテン塗装 / 内装「ブラック」N1.0(25)メラミン塗装

数量	部品番号	部品名	仕様	材料
2	24	サイドフレーム2 600	A6063S T5	B2アルマイト
8	23	側板用ラッチ受け金具	SPCC t2.3	Ep-Fe/Zn5/CM2C
2	22	鍵引っ掛け金具	SEHC t2.3	塗装 上記参照
2	21	ワンタッチパネルファスナ		
1	20	シリンダー錠		
1	19	ドア軸セット		
1	18	フラッシュリフトハンドル		
4	17	M12化粧ボルト		
4	16	アンカー金具		
1	15	窓 700-42U		
2	14	ネームプレート 700		
12	13	ブラケット65D		
6	12	サイドバーナット 600		
1	11	後板固定フレーム W700	SPCC t1.2	
4	10	パネルマウントフレーム 42U	SPCC t2.0	
1	09	後板 700-42U	SPCC t0.8	
1	08	ドア 700-42U	SPCC t0.8/t1.0/t2.0	
1	07	天板 7060	SPCC t1.2	
2	06	ネームフレーム 700		
2	05	ボトムDフレーム 600		
2	04	トップDフレーム 600		
4	03	Hフレーム 42U		
4	02	トップWフレーム 700		
1	01	トップコーナー		

数量	図番	DRAWING No.	部品名	PART NAME
単位	mm	DESIGNED	CHECKED	APPROVED
図名	TITLE			
品名	NAME			
型式	MODEL			
図番	DRAWING No.			

NBC-42U7060N0#

IDEAL 摂津金属工業株式会社