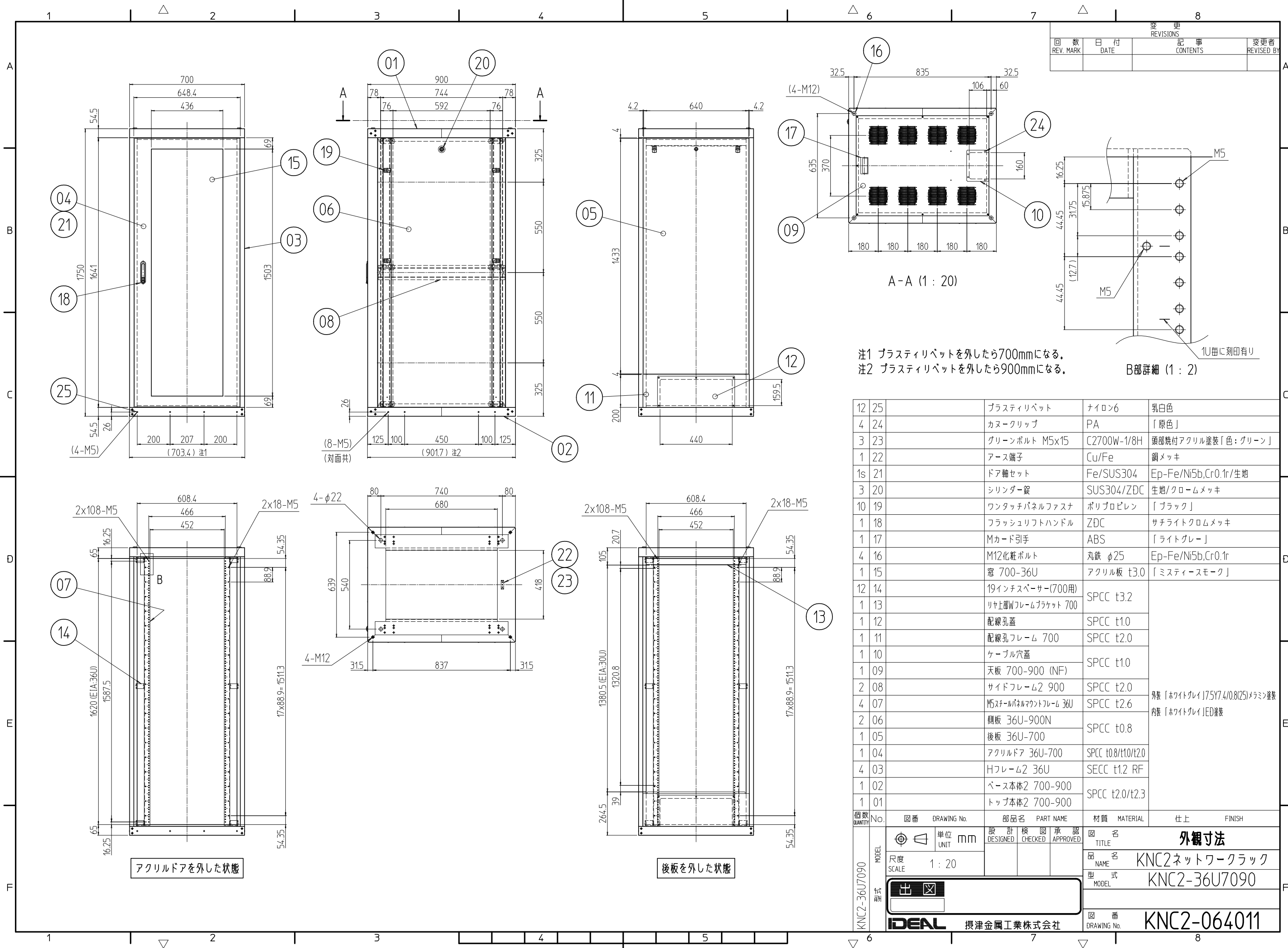


変更 REVISIONS			
回数 REV. MARK	日付 DATE	記事 CONTENTS	変更者 REVISED BY



注1 プラスティリベットを外したら700mmになる。
 注2 プラスティリベットを外したら900mmになる。

数量 QUANTITY	図番 No.	部品名 PART NAME	材質 MATERIAL	仕上 FINISH
12	25	プラスティリベット	ナイロン6	乳白色
4	24	カムクリップ	PA	「原色」
3	23	グリーンボルト M5x15	C2700W-1/8H	頭部焼付アクリル塗装「色:グリーン」
1	22	アース端子	Cu/Fe	銅メッキ
1s	21	ドア軸セット	Fe/SUS304	Ep-Fe/Ni5b,Cr0.1r/生地
3	20	シリンダー錠	SUS304/ZDC	生地/クロームメッキ
10	19	ワンタッチパネルファスナ	ポリプロピレン	「ブラック」
1	18	フラッシュリフトハンドル	ZDC	サチライトクロムメッキ
1	17	Mカード引手	ABS	「ライトグレー」
4	16	M12化粧ボルト	丸鉄 φ25	Ep-Fe/Ni5b,Cr0.1r
1	15	窓 700-36U	アクリル板 t3.0	「ミスティースモーク」
12	14	19インチスペーサー(700用)	SPCC t3.2	外装「ホワイトグレイ」175Y7.4/0.8(25)メラミン塗装 内装「ホワイトグレイ」ED塗装
1	13	リヤ上部Wフレームブラケット 700	SPCC t1.0	
1	12	配線孔蓋	SPCC t1.0	
1	11	配線孔フレーム 700	SPCC t2.0	
1	10	ケーブル穴蓋	SPCC t1.0	
1	09	天板 700-900 (NF)	SPCC t1.0	
2	08	サイドフレーム2 900	SPCC t2.0	
4	07	M5スチールパネルマウントフレーム 36U	SPCC t2.6	
2	06	側板 36U-900N	SPCC t0.8	
1	05	後板 36U-700	SPCC t0.8	
1	04	アクリルドア 36U-700	SPCC t0.8/t1.0/t2.0	
4	03	Hフレーム2 36U	SECC t1.2 RF	
1	02	ベース本体2 700-900	SPCC t2.0/t2.3	
1	01	トップ本体2 700-900	SPCC t2.0/t2.3	

図名 **外觀寸法**

品名 **KNC2ネットワークラック**

型式 **KNC2-36U7090**

図番 **KNC2-064011**

単位 **mm**

尺度 **1:20**

設計 検図 承認

DESIGNED CHECKED APPROVED

図名 **出**

図番 **IDEAL 摂津金属工業株式会社**