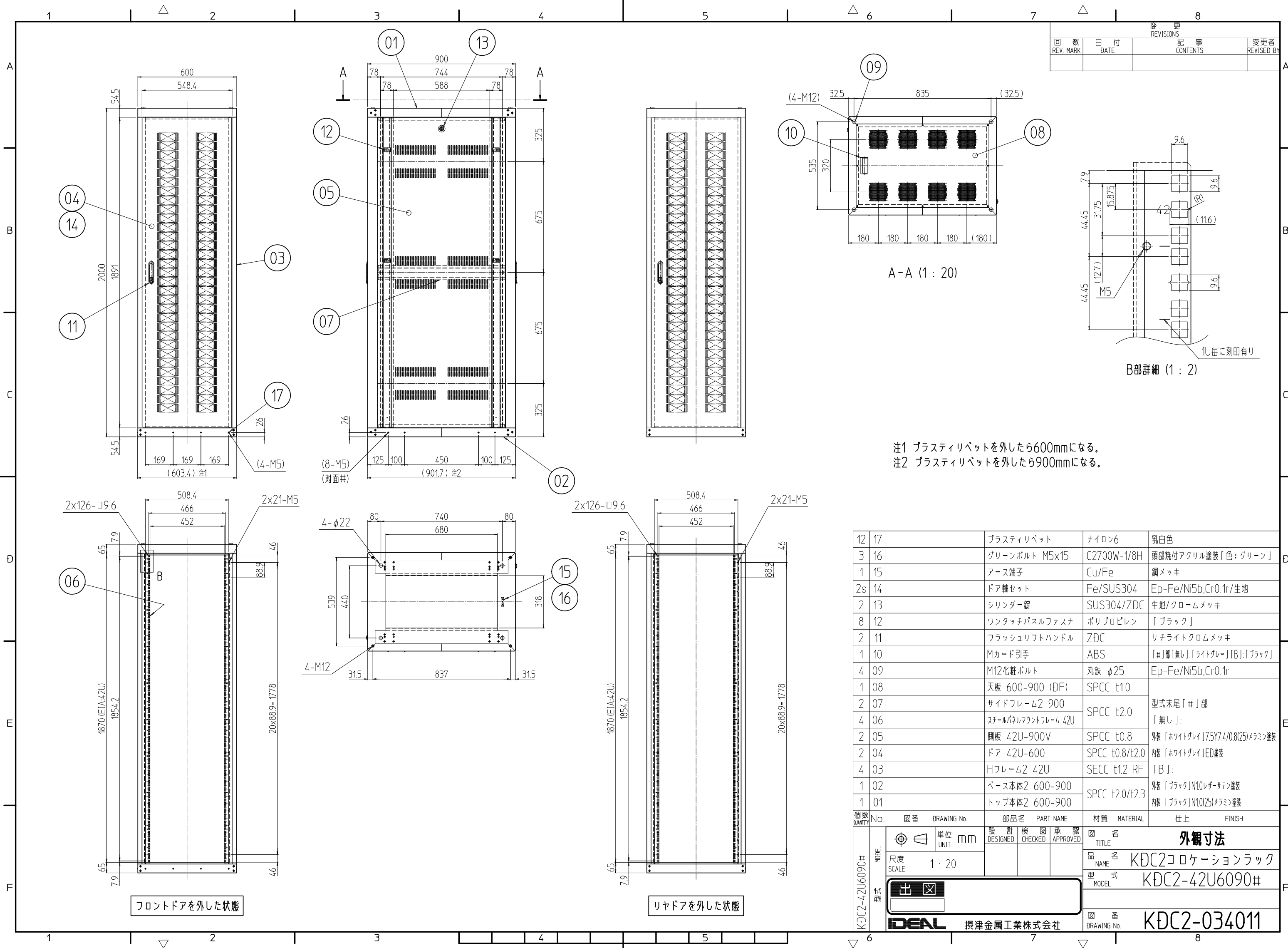


変更 REVISIONS			
回数 REV. MARK	日付 DATE	記事 CONTENTS	変更者 REVISED BY



注1 プラスティリベットを外したら600mmになる。  
 注2 プラスティリベットを外したら900mmになる。

数量 QUANTITY	図番 DRAWING No.	部品名 PART NAME	材質 MATERIAL	仕上 FINISH
12	17	プラスティリベット	ナイロン6	乳白色
3	16	グリーンボルト M5x15	C2700W-1/8H	頭部焼付アクリル塗装「色：グリーン」
1	15	アース端子	Cu/Fe	銅メッキ
2s	14	ドア軸セット	Fe/SUS304	Ep-Fe/Ni5b,Cr0.1r/生地
2	13	シリンダー錠	SUS304/ZDC	生地/クロムメッキ
8	12	ワンタッチパネルファスナ	ポリプロピレン	「ブラック」
2	11	フラッシュリフトハンドル	ZDC	サチライトクロムメッキ
1	10	Mカード引手	ABS	「#」部「無し」:「ライトグレー」:「B」:「ブラック」
4	09	M12化粧ボルト	丸鉄 φ25	Ep-Fe/Ni5b,Cr0.1r
1	08	天板 600-900 (DF)	SPCC t1.0	
2	07	サイドフレーム2 900	SPCC t2.0	型式末尾「#」部 「無し」:
4	06	スチールパネルマウントフレーム 42U	SPCC t2.0	
2	05	開板 42U-900V	SPCC t0.8	外表「ホワイトグレイ」75Y7.4/0.8(25)メラミン塗装
2	04	ドア 42U-600	SPCC t0.8/t2.0	内装「ホワイトグレイ」ED塗装
4	03	Hフレーム2 42U	SECC t1.2 RF	「B」:
1	02	ベース本体2 600-900	SPCC t2.0/t2.3	外表「ブラック」N10レザ-サテン塗装
1	01	トップ本体2 600-900	SPCC t2.0/t2.3	内装「ブラック」N10(25)メラミン塗装

単位 UNIT	mm	設計 DESIGNED	検閲 CHECKED	承認 APPROVED	図名 TITLE	<b>外觀寸法</b>	
尺度 SCALE	1 : 20				品名 NAME	KDC2コロケーションラック	
					型式 MODEL	KDC2-42U6090#	
					図番 DRAWING No.	KDC2-034011	

IDEAL 摂津金属工業株式会社

フロントドアを外した状態

リヤドアを外した状態