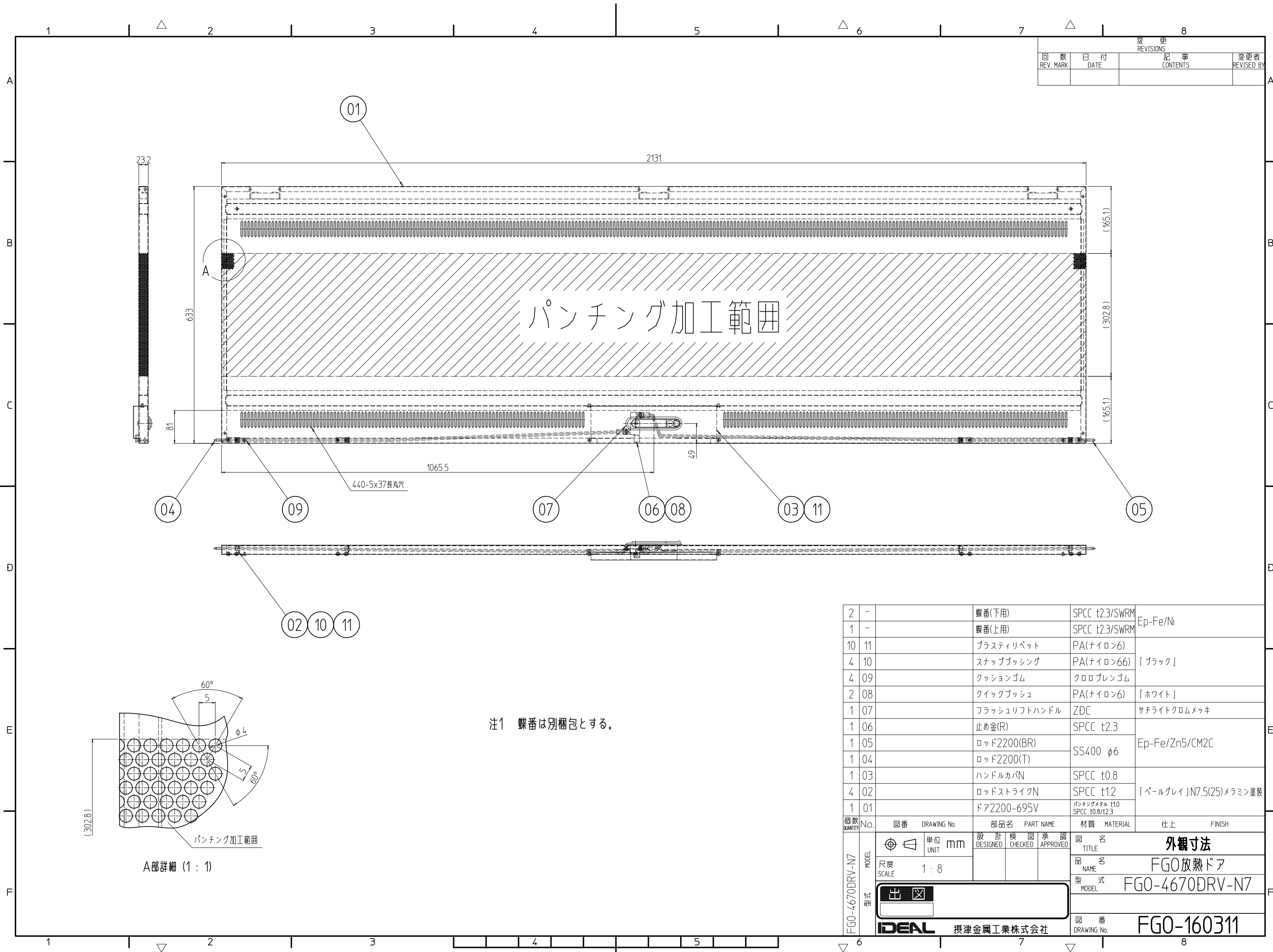


変更 REVISIONS			
回数 REV. MARK	日付 DATE	記事 CONTENTS	変更者 REVISED BY



2	-		蝶番(下用)	SPCC t2.3/SWRM	Ep-Fe/Ni
1	-		蝶番(上用)	SPCC t2.3/SWRM	Ep-Fe/Ni
10	11		プラステリベット	PA(ナイロン6)	「ブラック」
4	10		スナップブッシング	PA(ナイロン66)	
4	09		クッションゴム	クロロブレンゴム	
2	08		クイックブッシュ	PA(ナイロン6)	
1	07		フラッシュリフトハンドル	ZDC	サチライトクロムメッキ
1	06		止め金(R)	SPCC t2.3	Ep-Fe/Zn5/CM2C
1	05		ロッド2200(BR)	SS400 φ6	
1	04		ロッド2200(T)	SS400 φ6	
1	03		ハンドルカバN	SPCC t0.8	「ペールグレイ」N7.5(25)メラミン塗装
4	02		ロッドストライクN	SPCC t1.2	
1	01		ドア2200-695V	パンチングメタル t10 SPCC t0.8/t2.3	

数量 QUANTITY	No.	図番 DRAWING No.	部品名 PART NAME	材質 MATERIAL	仕上 FINISH

単位 UNIT	mm	設計 DESIGNED	検閲 CHECKED	承認 APPROVED	図名 TITLE
尺度 SCALE	1:8				品名 NAME
					品名 NAME
					型式 MODEL
					図番 DRAWING No.

FGO-4670DRV-N7 型式 **出** **IDEAL** 摂津金属工業株式会社 FGO-160311