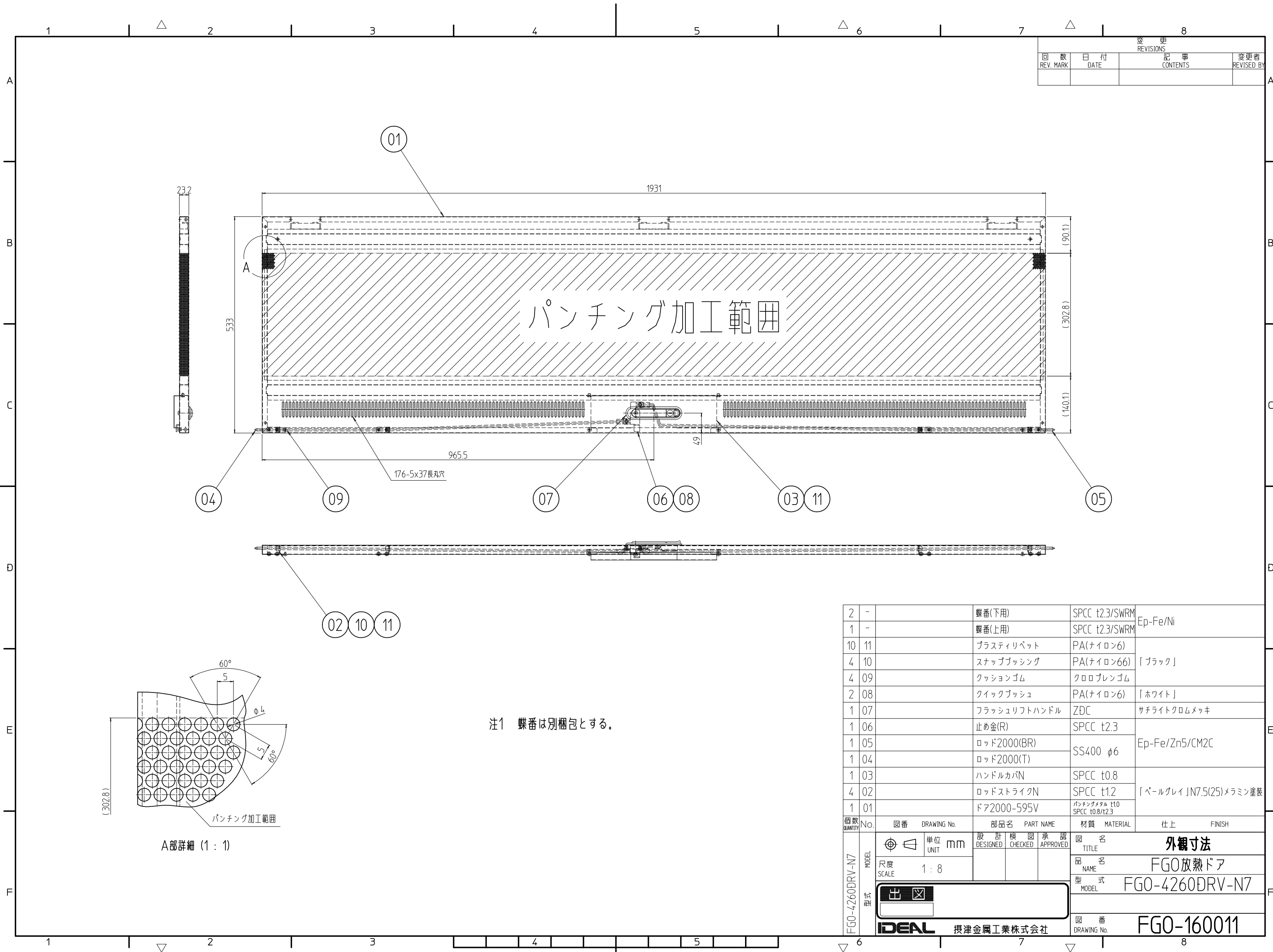


変更 REVISIONS			
回数 REV. MARK	日付 DATE	記事 CONTENTS	変更者 REVISED BY



2	-	蝶番(下用)	SPCC t2.3/SWRM	Ep-Fe/Ni
1	-	蝶番(上用)	SPCC t2.3/SWRM	Ep-Fe/Ni
10	11	プラステリベット	PA(ナイロン6)	「ブラック」
4	10	スナップブッシング	PA(ナイロン66)	
4	09	クッションゴム	クロロプレンゴム	「ホワイト」
2	08	クイックブッシュ	PA(ナイロン6)	
1	07	フラッシュリフトハンドル	ZDC	サチライトクロムメッキ
1	06	止め金(R)	SPCC t2.3	Ep-Fe/Zn5/CM2C
1	05	ロッド2000(BR)	SS400 φ6	
1	04	ロッド2000(T)	SS400 φ6	
1	03	ハンドルカバン	SPCC t0.8	「ペールグレイ」N7.5(25)メラミン塗装
4	02	ロッドストライクN	SPCC t1.2	
1	01	ドア2000-595V	パンチングメタル t10 SPCC t0.8/t2.3	

数量 QUANTITY	No.	図番 DRAWING No.	部品名 PART NAME	材質 MATERIAL	仕上 FINISH

FGO-4260DRV-N7 型式 **出** 単位 mm 設計 検図 承認 図名 外観寸法 品名 FGO放熱ドア 品名 FGO放熱ドア 型式 FGO-4260DRV-N7 図番 FGO-160011 図番 FGO-160011

