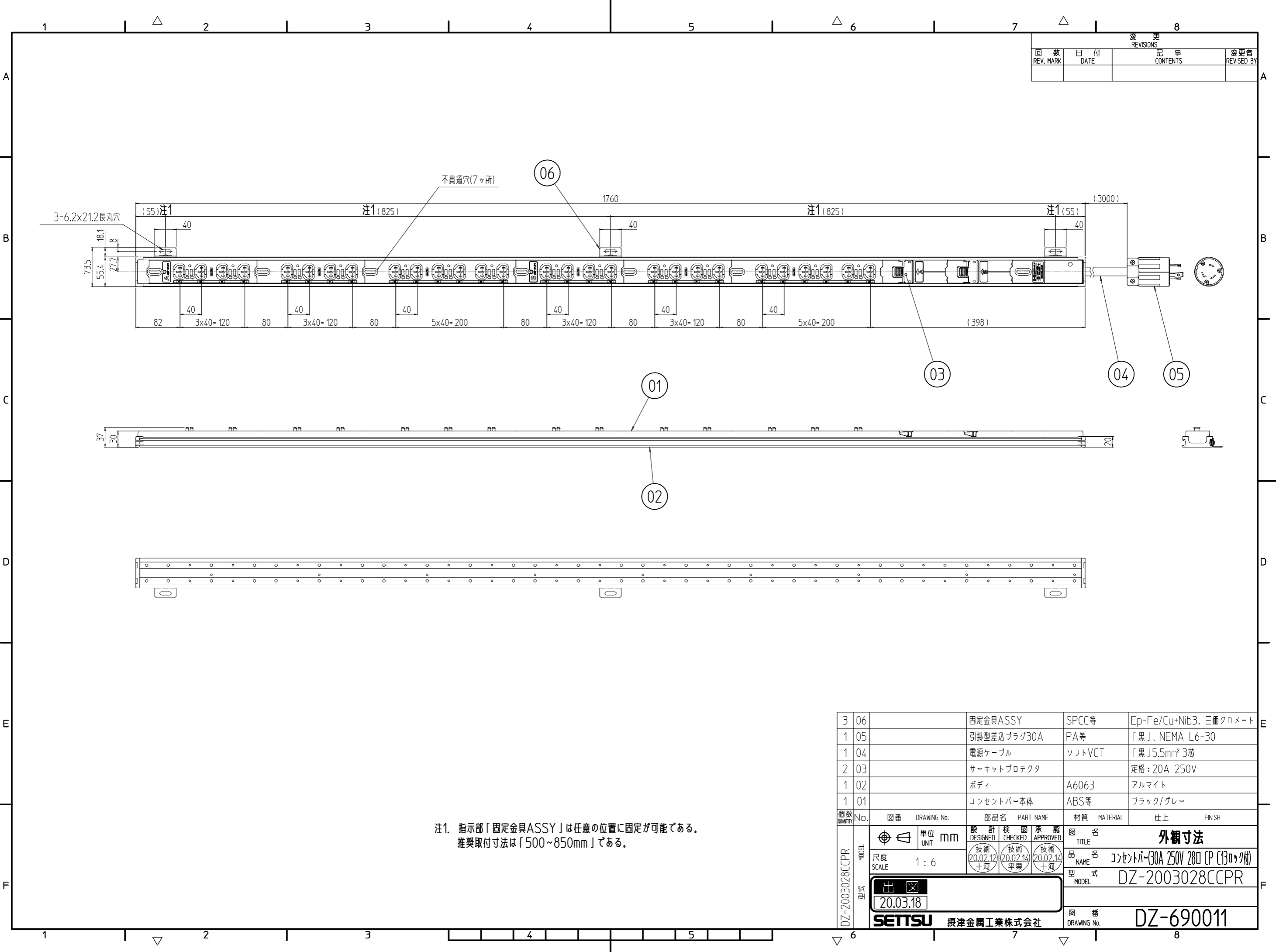


変更 REVISIONS			
回数 REV. MARK	日付 DATE	記事 CONTENTS	変更者 REVISED BY



注1. 指示部「固定金具ASSY」は任意の位置に固定が可能である。
推奨取付寸法は「500~850mm」である。

3	06		固定金具ASSY	SPCC等	Ep-Fe/Cu+Ni ₃ 、三価クロメート
1	05		引掛型差込プラグ30A	PA等	「黒」、NEMA L6-30
1	04		電源ケーブル	ソフトVCT	「黒」5.5mm ² 3芯
2	03		サーキットプロテクタ		定格：20A 250V
1	02		ボディ	A6063	アルマイト
1	01		コンセントバー本体	ABS等	ブラック/グレー
個数 QUANTITY	No.	図番 DRAWING No.	部品名 PART NAME	材質 MATERIAL	仕上 FINISH
		単位 UNIT	設計 DESIGNED	検 CHECKED	承認 APPROVED
		mm	技術 20.02.12 十河	技術 20.02.14 平栗	技術 20.02.14 十河
		尺度 SCALE	図名 TITLE		
		1:6	外觀寸法		
			品名 NAME		
			コンセントバー30A 250V 280 CP (30A型)		
			型式 MODEL		
			DZ-2003028CCPR		
			図番 DRAWING No.		
			DZ-690011		

出 20.03.18
SETTSU 摂津金属工業株式会社