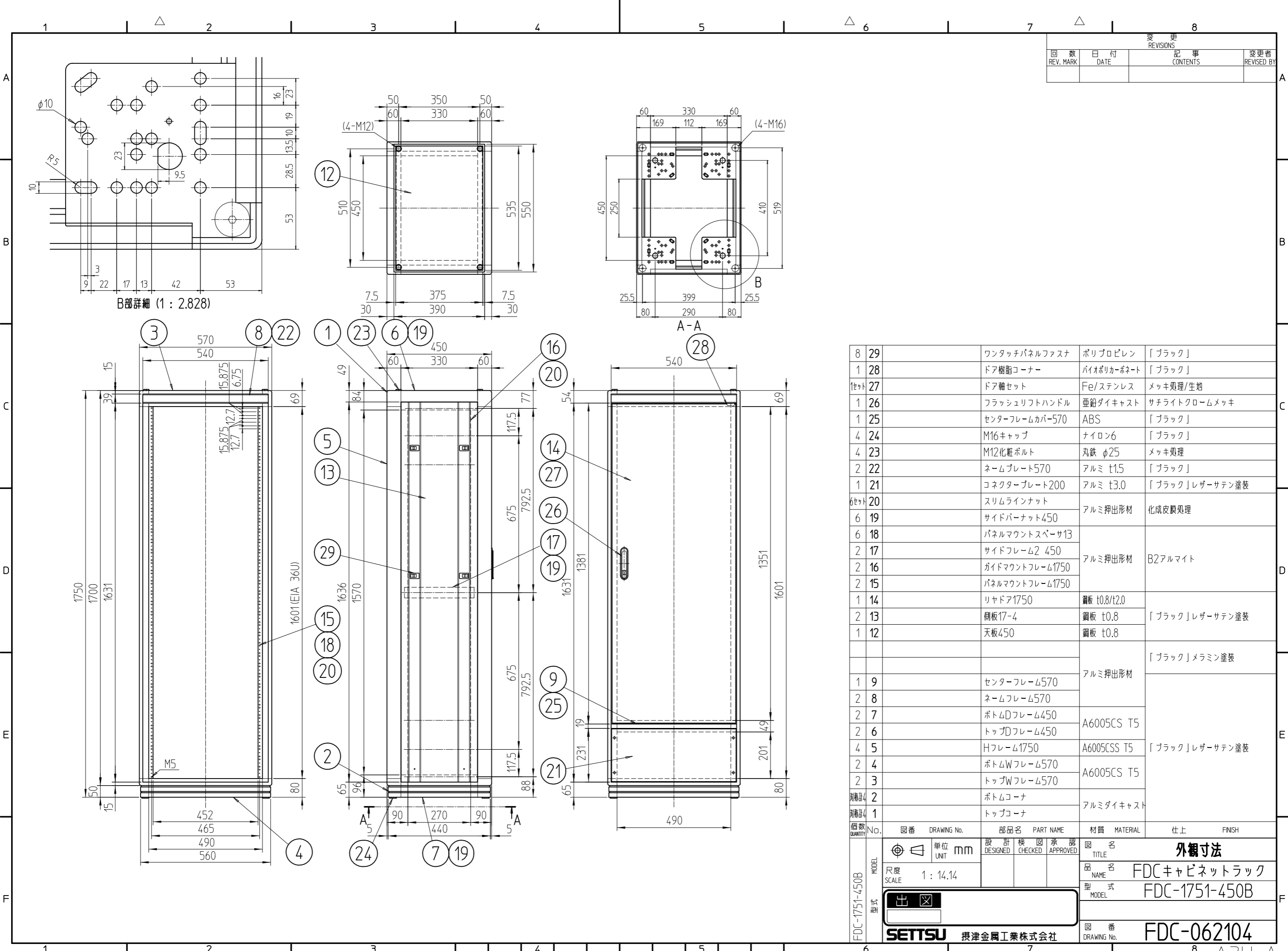


変更 REVISIONS			
回数 REV. MARK	日付 DATE	記事 CONTENTS	変更者 REVISED BY



8	29	ワンタッチパネルファスタ	ポリプロピレン	「ブラック」
1	28	ドア樹脂コーナー	バイオポリカーボネート	「ブラック」
1	27	ドア軸セット	Fe/ステンレス	メッキ処理/生地
1	26	フラッシュリフトハンドル	亜鉛ダイキャスト	サチライトクロームメッキ
1	25	センターフレームカバー570	ABS	「ブラック」
4	24	M16キャップ	ナイロン6	「ブラック」
4	23	M12化粧ボルト	丸鉄 φ25	メッキ処理
2	22	ネームプレート570	アルミ t1.5	「ブラック」
1	21	コネクタプレート200	アルミ t3.0	「ブラック」レザーサテン塗装
6	20	スリムラインナット	アルミ押出型材	化成皮膜処理
6	19	サイドバーナット450	アルミ押出型材	B2アルマイト
6	18	パネルマウントスペーサ13		
2	17	サイドフレーム2 450	アルミ押出型材	
2	16	ガイドマウントフレーム1750		
2	15	パネルマウントフレーム1750		「ブラック」レザーサテン塗装
1	14	リヤドア1750	鋼板 t0.8/t2.0	
2	13	側板17-4	鋼板 t0.8	
1	12	天板450	鋼板 t0.8	「ブラック」メラミン塗装
1	9	センターフレーム570	アルミ押出型材	
2	8	ネームフレーム570		
2	7	ボトムDフレーム450	A6005CS T5	
2	6	トップDフレーム450	A6005CS T5	
4	5	Hフレーム1750	A6005CSS T5	
2	4	ボトムWフレーム570	A6005CS T5	
2	3	トップWフレーム570	A6005CS T5	
1	2	ボトムコーナー	アルミダイキャスト	
1	1	トップコーナー	アルミダイキャスト	

No.	図番 DRAWING No.	部品名 PART NAME	材質 MATERIAL	仕上 FINISH

設計 DESIGNED	検査 CHECKED	承認 APPROVED	図名 TITLE
			外観寸法
単位 UNIT		mm	品名 NAME
			FDCキャビネットラック
尺度 SCALE		1 : 14.14	型式 MODEL
			FDC-1751-450B
			図番 DRAWING No.
			FDC-062104

出 出

SETTSU 摂津金属工業株式会社