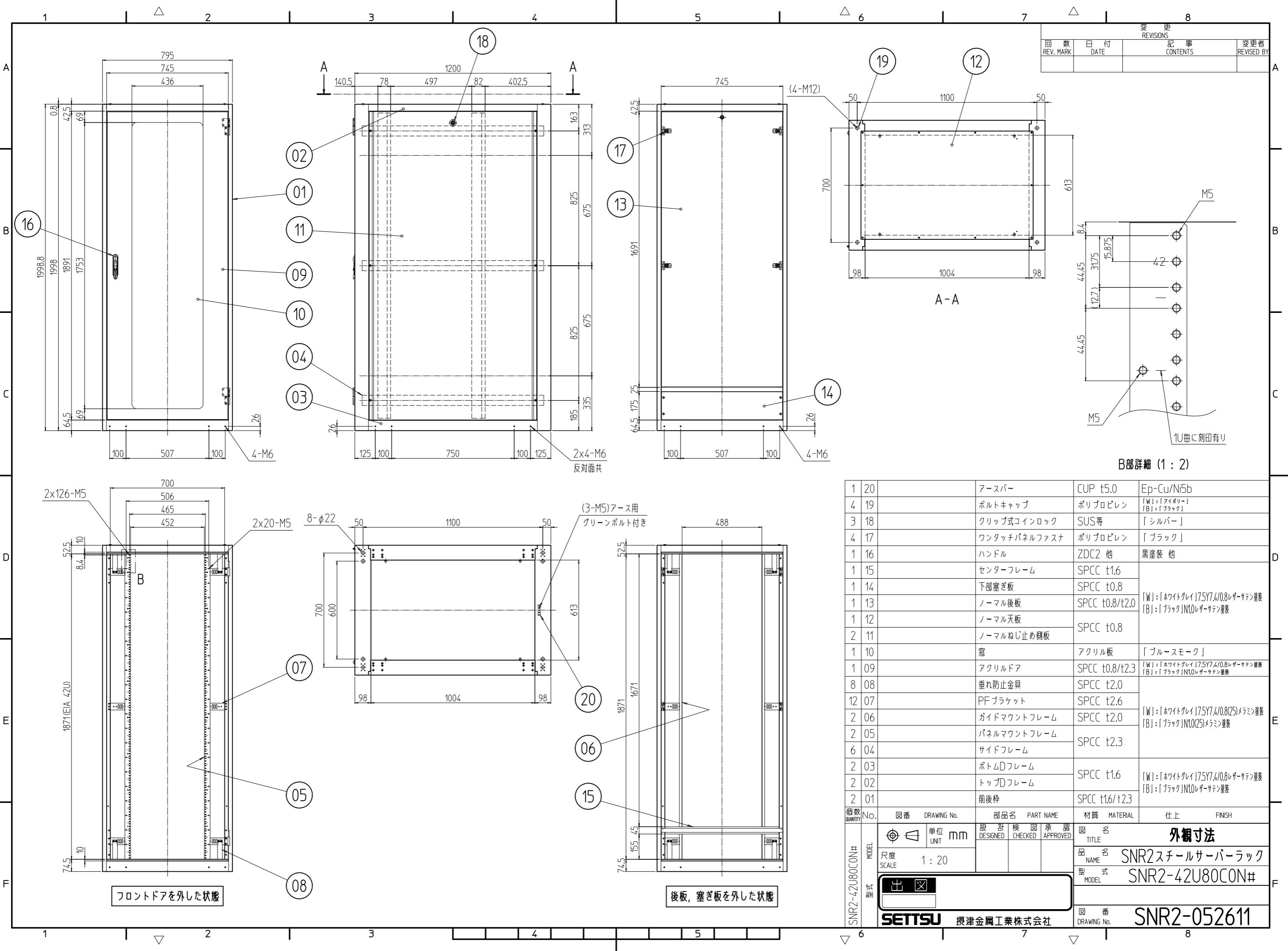


変更 REVISIONS			
回数 REV. MARK	日付 DATE	記事 CONTENTS	変更者 REVISED BY



B部詳細 (1:2)

No.	図番	DRAWING No.	部品名 PART NAME	材質 MATERIAL	仕上 FINISH
1	20		アースバー	CUP t5.0	Ep-Cu/Ni5b
4	19		ボルトキャップ	ポリプロピレン	[W]:「アイボリー」 [B]:「ブラック」
3	18		クリップ式コインロック	SUS等	「シルバー」
4	17		ワンタッチパネルファスナ	ポリプロピレン	「ブラック」
1	16		ハンドル	ZDC2 他	黒塗装 他
1	15		センターフレーム	SPCC t1.6	
1	14		下部塞ぎ板	SPCC t0.8	
1	13		ノーマル後板	SPCC t0.8/t2.0	[W]:「ホワイトグレイ」17.5Y7.4/0.8レーザーサテン塗装 [B]:「ブラック」1N1.0レーザーサテン塗装
1	12		ノーマル天板	SPCC t0.8	
2	11		ノーマルねじ止め側板	SPCC t0.8	
1	10		窓	アクリル板	「ブルースモーク」
1	09		アクリルドア	SPCC t0.8/t2.3	[W]:「ホワイトグレイ」17.5Y7.4/0.8レーザーサテン塗装 [B]:「ブラック」1N1.0レーザーサテン塗装
8	08		垂れ防止金具	SPCC t2.0	
12	07		PFブラケット	SPCC t2.6	[W]:「ホワイトグレイ」17.5Y7.4/0.8(25)メラミン塗装 [B]:「ブラック」1N1.0(25)メラミン塗装
2	06		ガイドマウントフレーム	SPCC t2.0	
2	05		パネルマウントフレーム	SPCC t2.3	
6	04		サイドフレーム	SPCC t2.3	
2	03		ボトムDフレーム	SPCC t1.6	[W]:「ホワイトグレイ」17.5Y7.4/0.8レーザーサテン塗装 [B]:「ブラック」1N1.0レーザーサテン塗装
2	02		トップDフレーム	SPCC t1.6	[W]:「ホワイトグレイ」17.5Y7.4/0.8レーザーサテン塗装 [B]:「ブラック」1N1.0レーザーサテン塗装
2	01		前後枠	SPCC t1.6/t2.3	

数量 QUANTITY: 1

図名 TITLE: 外観寸法

品名 NAME: SNR2スチールサーバーラック

型式 MODEL: SNR2-42U80CON#

単位 UNIT: mm

設計 DESIGNED: [] 検査 CHECKED: [] 承認 APPROVED: []

図名: 出

SCALE: 1:20

型式: SNR2-42U80CON#

図番: SNR2-052611

社名: SETTSU 摂津金属工業株式会社