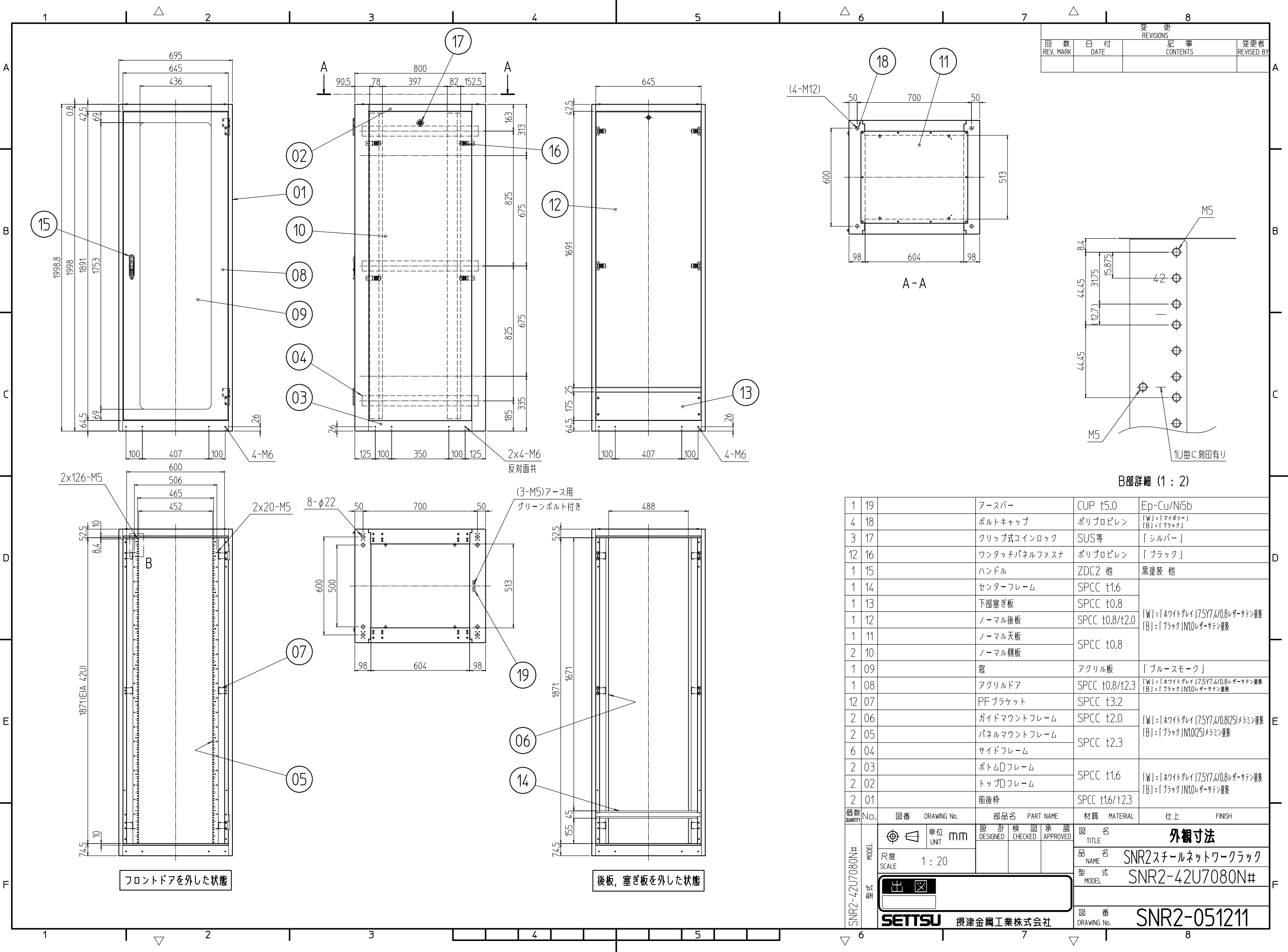


| 変更 REVISIONS | | | |
|--------------|---------|-------------|----------------|
| 回数 REV. MARK | 日付 DATE | 記事 CONTENTS | 変更者 REVISED BY |
| | | | |



B部詳細 (1:2)

| No. | 図番 | DRAWING No. | 部品名 PART NAME | 材質 MATERIAL | 仕上 FINISH |
|-----|----|-------------|---------------|----------------|--|
| 1 | 19 | | アースバー | CUP t5.0 | Ep-Cu/Ni5b |
| 4 | 18 | | ボルトキャップ | ポリプロピレン | [W]:「ファイバー」 [B]:「ブラック」 |
| 3 | 17 | | クリップ式コインロック | SUS等 | 「シルバー」 |
| 12 | 16 | | ワンタッチパネルファスナ | ポリプロピレン | 「ブラック」 |
| 1 | 15 | | ハンドル | ZDC2 他 | 黒塗装 他 |
| 1 | 14 | | センターフレーム | SPCC t1.6 | [W]:「ホワイトグレイ」17.5Y7.4/0.8レーザーサテン塗装 [B]:「ブラック」1N1.0レーザーサテン塗装 |
| 1 | 13 | | 下部塞ぎ板 | SPCC t0.8 | |
| 1 | 12 | | ノーマル後板 | SPCC t0.8/t2.0 | |
| 1 | 11 | | ノーマル天板 | SPCC t0.8 | |
| 2 | 10 | | ノーマル側板 | SPCC t0.8 | |
| 1 | 09 | | 窓 | アクリル板 | 「ブルースモーク」 |
| 1 | 08 | | アクリルドア | SPCC t0.8/t2.3 | [W]:「ホワイトグレイ」17.5Y7.4/0.8レーザーサテン塗装 [B]:「ブラック」1N1.0レーザーサテン塗装 |
| 12 | 07 | | PFブラケット | SPCC t3.2 | |
| 2 | 06 | | ガイドマウントフレーム | SPCC t2.0 | [W]:「ホワイトグレイ」17.5Y7.4/0.8(25)メラミン塗装 [B]:「ブラック」1N1.0(25)メラミン塗装 |
| 2 | 05 | | パネルマウントフレーム | SPCC t2.3 | |
| 6 | 04 | | サイドフレーム | | |
| 2 | 03 | | ボトムDフレーム | SPCC t1.6 | [W]:「ホワイトグレイ」17.5Y7.4/0.8レーザーサテン塗装 [B]:「ブラック」1N1.0レーザーサテン塗装 |
| 2 | 02 | | トップDフレーム | | |
| 2 | 01 | | 前後枠 | SPCC t1.6/t2.3 | |

| | | | | | | | |
|----------------|----------------|----------------|-------------|---------------|-------------|-------------------|--|
| 数量 QUANTITY | No. | 図番 | DRAWING No. | 部品名 PART NAME | 材質 MATERIAL | 仕上 FINISH | |
| 単位 UNIT | mm | 設計 DESIGNED | 検査 CHECKED | 承認 APPROVED | 図名 TITLE | | |
| スケール SCALE | 1:20 | 図名 TITLE | | | | 外観寸法 | |
| 型式 MODEL | SNR2-42U7080N# | 品名 NAME | | | | SNR2スチールネットワークラック | |
| 型式 MODEL | SNR2-42U7080N# | 型式 MODEL | | | | SNR2-42U7080N# | |
| 図番 DRAWING No. | SNR2-051211 | 図番 DRAWING No. | | | | SNR2-051211 | |

SETTSU 摂津金属工業株式会社