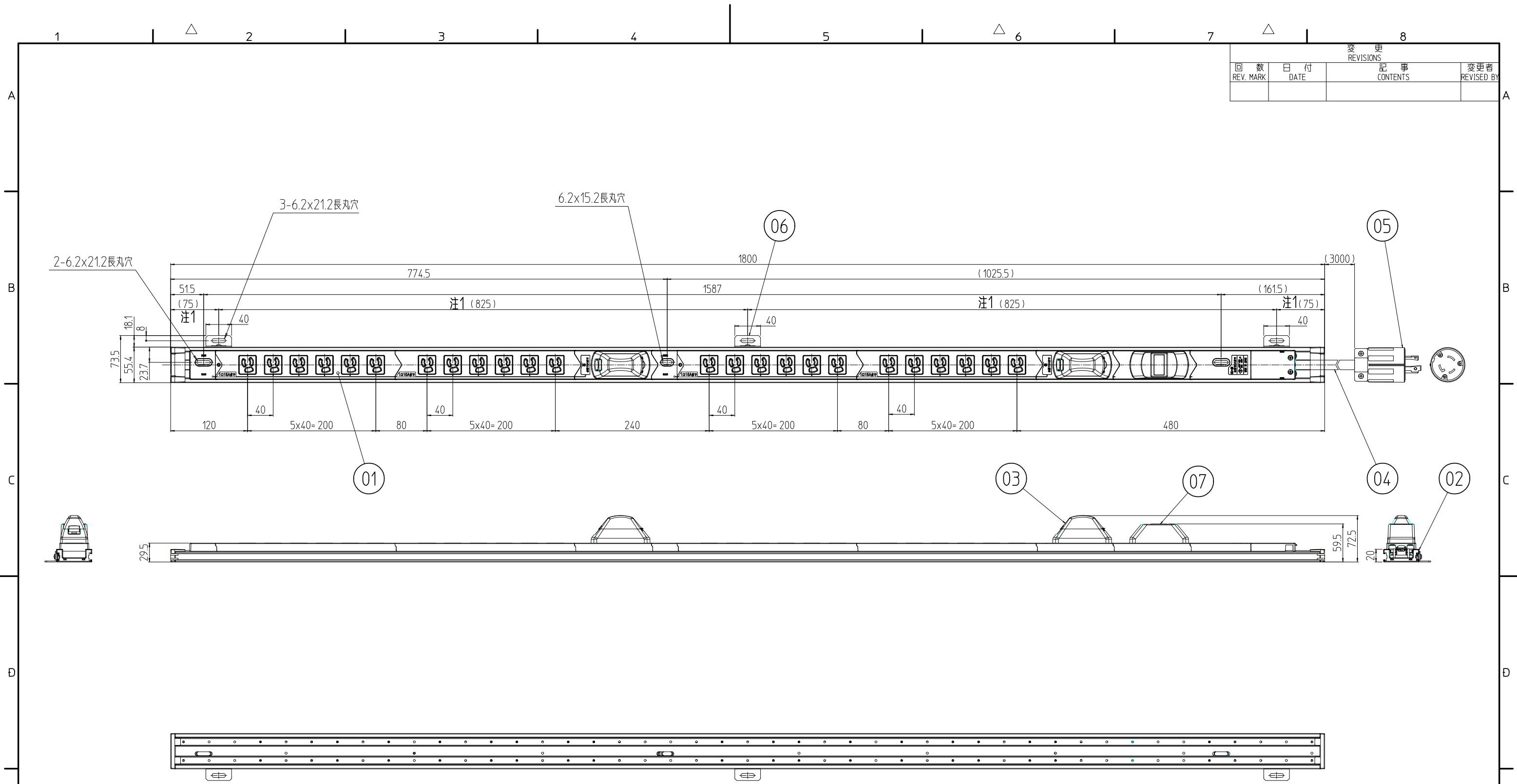


変更 REVISIONS			
回数 REV. MARK	日付 DATE	記事 CONTENTS	変更者 REVISED BY



注1.指示部「固定金具ASSY」は任意の位置に固定が可能である。  
推奨取付寸法は「500~880mm」である。

1	07		電流表示計		
3	06		固定金具ASSY	SPCC等	Ep-Fe/Cu+Ni3、三価クロメート
1	05		引掛型差込プラグ30A	PA等	「黒」、NEMA L5-30
1	04		電源ケーブル	ソフトVCT	「黒」15.5mm <sup>2</sup> 3芯(黒/白/緑/黄)
2	03		ブレーカ	ABS等	「黒」:15A
1	02		ボディ	A6063	アルマイト
1	01		コンセントパー本体	ABS等	ブラック/グレー
個数 QUANTITY	No.	図番 DRAWING No.	部品名 PART NAME	材質 MATERIAL	仕上 FINISH
			設計 検図 承認 DESIGNED CHECKED APPROVED	図名 TITLE	外觀寸法
		単位 UNIT	mm	品名 NAME	コンセントパー(30A 125V 240 ヲルカ電線付)
		尺度 SCALE	1:6	型式 MODEL	DZ-1003024BCA
		型式		図番 DRAWING No.	DZ-020011
		IDEAL 摂津金属工業株式会社			