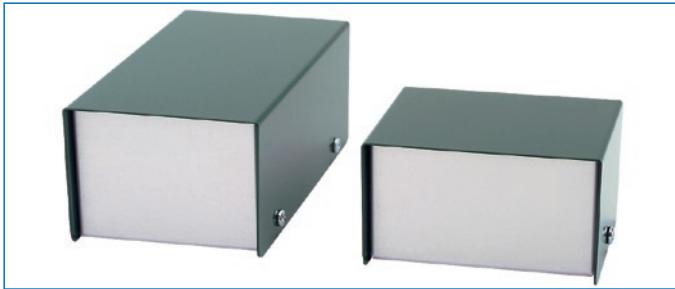


# CO SERIES モジュールケース

RoHS  
対応品 販売単位  
1個



## 特徴

- 電子計測機器等、幅広い分野に適したメタルケースです。
- ケース側面に放熱穴が開いている機種、フィートがついている機種があります。

## 構成内容

| 照番 | 名称   | 個数     | 材質           | 色・外装処理                  |
|----|------|--------|--------------|-------------------------|
| 1  | カバー  | 1      | 銅板 t0.8      | 「ダークグリーン」2.5G3/5 メラミン塗装 |
| 2  | ボディ  | 1      | カラーアルミ板 t1.0 | 「シルバー」0.21PB6.08/0.35   |
| 3  | フィート | 4/0 ※2 | ポリエチレン       | 「ブラック」                  |

※1 一部のパーツ及びねじ類を省略しています。

※2 CO-45W/CO-50W/CO-50D 0個 CO-55~90W/CO-70~95D 4個

## 機種内容

| 在庫区分 | 型番     | 外形寸法 (mm)      |                |                | 詳細寸法 (mm)      |                |                | カバー止めねじ  | フィート | 放熱穴  | 質量 (kg) |      |      |
|------|--------|----------------|----------------|----------------|----------------|----------------|----------------|----------|------|------|---------|------|------|
|      |        | W <sub>0</sub> | H <sub>0</sub> | D <sub>0</sub> | W <sub>1</sub> | D <sub>1</sub> | D <sub>2</sub> |          |      |      |         |      |      |
| 在庫品  | CO-45W | 80             | 45             | 65             | -              | 5              | -              | 両側<br>2点 | 無    | 無    | 0.13    |      |      |
|      | CO-50W | 90             | 50             | 80             |                |                |                |          |      |      | 0.18    |      |      |
|      | CO-55W | 120            | 55             | 110            |                |                |                |          |      |      | 90      | 0.31 |      |
|      | CO-70W | 180            | 70             | 130            | 140            | 7              | 25             | 有        | 有    | 0.54 |         |      |      |
|      | CO-90W | 230            | 90             | 190            | 180            |                |                |          |      | 28   | 1.01    |      |      |
|      | CO-50D | 70             | 50             | 130            | -              | 5              | -              | 両側<br>4点 | 無    | 無    | 0.24    |      |      |
|      | CO-70D | 90             | 70             | 160            | 60             | 7              | 30             |          |      |      | 有       | 有    | 0.45 |
|      | CO-80D | 110            | 80             | 170            | 80             |                |                |          |      |      |         |      | 0.54 |
|      | CO-95D | 140            | 95             | 200            | 100            |                |                |          |      |      |         |      | 35   |

## 外觀寸法図

単位 mm

