

スプライスボックス(光成端箱)

スプライスボックス(光成端箱)とは、光ファイバーケーブルを収容・接続・分岐し、デリケートな光接続部分を保護することで信号ロスを最小限に抑える中継ボックスです。

内部では光ファイバーの融着部分を保護、光アダプタを並べ通信機器とコネクタ接続、光ケーブルを動かないようしっかりと固定・保護します。

スプライスボックスは、データセンターやオフィスに設置されており、ネットワークの円滑化をはかっています。



プレ配線(オプションサービス)

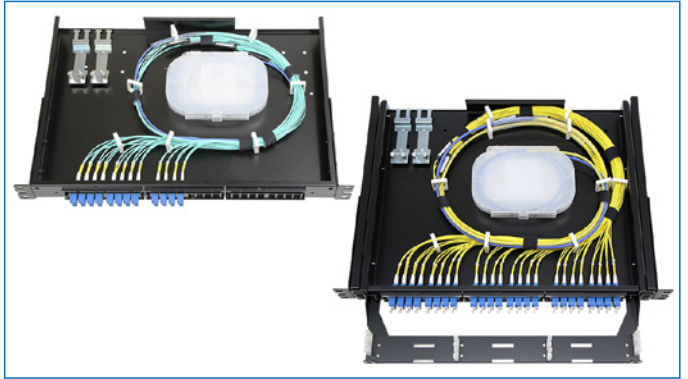
スプライスボックスを運用するにあたり必要不可欠な作業が、ボックス内のケーブル配線作業になります。

作業の内容は、光ケーブルを接続、分岐させるため、引き込んできたケーブルに対し、分岐させたい数だけアダプタを設置し、ケーブルを配線するというものです。

しかし、実際に工事現場で一から作業を行うと膨大な工程がある上、光ケーブルはデリケートなので、かなりの手間と時間がかかります。

この問題を解決するのが、「プレ配線サービス」になります。

プレ配線サービスとは、前もって「光ファイバーケーブルの配線まで行った状態」で製品を提供するサービスです。プレ配線から設置工事を進めると、作業者の負担が軽減されるだけでなく、現地での作業時間が大幅に短縮できます。



SNFX SERIES スプライスボックス(光成端箱)(固定式)

19INCH EIA スチール ブラック

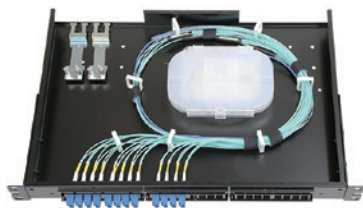


特徴

- 最もコスト最優先の19インチラックmount固定タイプ。
- ラックmountブラケットは50mm前に組み替え可能です。
- アダプタパネルは取外し可能です。
- HUBラック、HUBボックスにも搭載可能です。
- JIS規格の19インチラックにも取付可能です。

プレ配線(オプション)

- SM, OM2, OM3のプレ配線に対応
- 融着トレイ外周にゆったりとした配線
- ジャケット(被膜)を丁寧に除去
- 心線を融着トレイ内に収納
- テープコードに線番表示
- アダプタに番号表示
- 可視光にて全検査
- さらにトレイサ全検査で光の順番を検査



機種内容

在庫区分	型番	接続アダプタ	心線	アダプタ数	ケーブル数	外形寸法(mm)			質量(kg)
						Wo	Ho	Do	
受注品	SNFX1-4SC	SC	単心	4	4	482	44 (1U)	303	2.3
	SNFX1-8SC			8					2.3
	SNFX1-12SC			12					2.3
	SNFX1-16SC			16					2.3
	SNFX1-24SC			24					2.3
	SNFX2-32SC			32					88 (2U)
	SNFX2-48SC		48	3.3					
	SNFX1-4SC-TP		テープ心	4			2.3		
	SNFX1-8SC-TP			8			2.3		
	SNFX1-12SC-TP			12			44 (1U)	2.3	
	SNFX1-16SC-TP			16			2.3		
	SNFX1-24SC-TP			24			2.3		
	SNFX2-32SC-TP	32		88 (2U)	3.3				
	SNFX2-48SC-TP	48	3.3						
	SNFX1-4LC	LC	単心	2(2心)	4	482	44 (1U)	303	2.3
	SNFX1-8LC			4(2心)					2.3
	SNFX1-12LC			6(2心)					2.3
	SNFX1-16LC			8(2心)					2.3
	SNFX1-24LC			12(2心)					2.3
	SNFX1-32LC			16(2心)					2.3
	SNFX2-32LC		16(2心)	88 (2U)			3.3		
	SNFX2-48LC		24(2心)	3.3					
	SNFX1-4LC-TP		テープ心	2(2心)			2.3		
	SNFX1-8LC-TP			4(2心)			2.3		
	SNFX1-12LC-TP			6(2心)			44 (1U)	2.3	
	SNFX1-16LC-TP			8(2心)			2.3		
	SNFX1-24LC-TP	12(2心)		2.3					
	SNFX1-32LC-TP	16(2心)		2.3					
	SNFX1-48LC-TP	24(2心)	2.3						
	SNFX2-32LC-TP	16(2心)	88 (2U)	3.3					
SNFX2-48LC-TP	24(2心)	3.3							
SNFX2-96LC-TP	48(2心)	3.3							
SNFX1-12X	なし	単心	-			44 (1U)		2.3	
SNFX1-24X								2.3	
SNFX2-48X								88 (2U)	3.3

SNFT SERIES スプライスボックス(光成端箱) (固定式トレー付)

19INCH EIA スチール ブラック

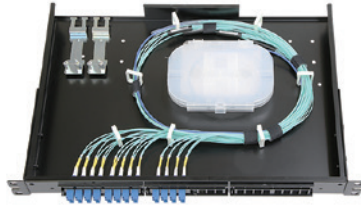


特徴

- コスト最優先の19インチラックmount固定タイプ。
- パッチコード整線用の前面配線トレー付き。
- ラックmountブラケットは50mm前に組み替え可能です。
- アダプタパネルは取外し可能です。
- HUBラック、HUBボックスにも搭載可能です。
- JIS規格の19インチラックにも取付可能です。

プレ配線(オプション)

- SM,OM2,OM3のプレ配線に対応
- 融着トレー外周にゆったりとした配線
- ジャケット(被膜)を丁寧に除去
- 心線を融着トレー内に収納
- テープコードに線番表示
- アダプタに番号表示
- 可視光にて全検査
- さらにトレーサ全検査で光の順番を検査



機種内容

在庫区分	型番	接続アダプタ	心線	アダプタ数	ケーブル数	外形寸法(mm)			質量(kg)				
						Wo	Ho	Do					
受注品	SNFT1-4SC	SC	単心	4	4	482	44 (1U)	410.9	2.6				
	SNFT1-8SC			8					2.6				
	SNFT1-12SC			12					2.6				
	SNFT1-16SC			16					2.6				
	SNFT1-24SC			24					2.6				
	SNFT2-32SC			32					3.6				
	SNFT2-48SC			48					3.6				
	SNFT1-4SC-TP			4					2.6				
	SNFT1-8SC-TP		8	2.6									
	SNFT1-12SC-TP		12	2.6									
	SNFT1-16SC-TP		16	2.6									
	SNFT1-24SC-TP		24	2.6									
	SNFT2-32SC-TP		32	3.6									
	SNFT2-48SC-TP		48	3.6									
	SNFT1-4LC		LC	単心			2(2心)		4	482	44 (1U)	410.9	2.6
	SNFT1-8LC						4(2心)						2.6
	SNFT1-12LC	6(2心)			2.6								
	SNFT1-16LC	8(2心)			2.6								
	SNFT1-24LC	12(2心)			2.6								
	SNFT1-32LC	16(2心)			2.6								
	SNFT2-32LC	16(2心)			3.6								
	SNFT2-48LC	24(2心)			3.6								
	SNFT1-4LC-TP	2(2心)		2.6									
	SNFT1-8LC-TP	4(2心)		2.6									
	SNFT1-12LC-TP	6(2心)		2.6									
	SNFT1-16LC-TP	8(2心)		2.6									
	SNFT1-24LC-TP	12(2心)		2.6									
	SNFT1-32LC-TP	16(2心)		2.6									
	SNFT1-48LC-TP	24(2心)		2.6									
	SNFT2-32LC-TP	16(2心)		3.6									
	SNFT2-48LC-TP	24(2心)	3.6										
	SNFT2-96LC-TP	48(2心)	3.6										
SNFT1-12X	なし	単心	-	4	482	44 (1U)	410.9	2.6					
SNFT1-24X								2.6					
SNFT2-48X								3.6					

SNRM SERIES スプライスボックス(光成端箱) (スライド式)

19INCH EIA スチール ブラック



特徴

- 19インチラックmount、接続部を手前に引き出して作業ができるスライド式タイプ。
- ドアとの干渉を心配せずに使用できるフラットフェイス型。
- ラックmountブラケットは50mm前に組み替え可能です。
- アダプタパネルは取外し可能です。
- HUBラック、HUBボックスにも搭載可能です。
- JIS規格の19インチラックにも取付可能です。

プレ配線(オプション)

- SM,OM2,OM3のプレ配線に対応
- 融着トレー外周にゆったりとした配線
- ジャケット(被膜)を丁寧に除去
- 心線を融着トレー内に収納
- テープコードに線番表示
- アダプタに番号表示
- 可視光にて全検査
- さらにトレーサ全検査で光の順番を検査



機種内容

在庫区分	型番	接続アダプタ	心線	アダプタ数	ケーブル数	外形寸法(mm)			質量(kg)				
						Wo	Ho	Do					
受注品	SNRM1-4SC	SC	単心	4	4	482	44 (1U)	332	5.2				
	SNRM1-8SC			8					5.2				
	SNRM1-12SC			12					5.2				
	SNRM1-16SC			16					5.2				
	SNRM1-24SC			24					5.2				
	SNRM2-32SC			32					6.2				
	SNRM2-48SC			48					6.2				
	SNRM1-4SC-TP			4					5.2				
	SNRM1-8SC-TP			8					5.2				
	SNRM1-12SC-TP			12					5.2				
	SNRM1-16SC-TP		16	5.2									
	SNRM1-24SC-TP		24	5.2									
	SNRM2-32SC-TP		32	6.2									
	SNRM2-48SC-TP		48	6.2									
	SNRM2-80DSC-TP		40(2心)	6.4									
	SNRM2-100DSC-TP		50(2心)	6.4									
	SNRM1-4LC		LC	単心			2(2心)		4	482	44 (1U)	332	5.2
	SNRM1-8LC						4(2心)						5.2
	SNRM1-12LC						6(2心)						5.2
	SNRM1-16LC						8(2心)						5.2
	SNRM1-24LC	12(2心)			5.2								
	SNRM2-32LC	16(2心)			6.2								
	SNRM2-48LC	24(2心)			6.2								
	SNRM1-4LC-TP	2(2心)			5.2								
	SNRM1-8LC-TP	4(2心)			5.2								
	SNRM1-12LC-TP	6(2心)			5.2								
	SNRM1-16LC-TP	8(2心)		5.2									
	SNRM1-24LC-TP	12(2心)		5.2									
	SNRM1-32LC-TP	16(2心)		5.2									
	SNRM1-48LC-TP	24(2心)		5.2									
	SNRM2-32LC-TP	16(2心)		6.2									
	SNRM2-48LC-TP	24(2心)		6.2									
	SNRM2-80LC-TP	40(2心)		6.2									
	SNRM2-96LC-TP	48(2心)		6.2									
	SNRM2-100LC-TP	25(4心)		6.4									
	SNRM1-12X	なし		単心	-	4	482				44 (1U)		332
	SNRM1-24X		5.2										
	SNRM2-48X		6.2										

SNS SERIES スプライスボックス(光成端箱)(スライド式トレー付)

19INCH
EIA

スチール

ブラック



特徴

- 19インチラックマウント、接続部を手前に引き出して作業ができるスライド式タイプ。
- バッチコード整線用の前面配線トレー付き。
- ドアとの干渉を心配せずに使用できるフラットフェイス型。
- ラックマウントブラケットは50mm前に組み替え可能です。
- アダプタパネルは取外し可能です。
- HUBラック、HUBボックスにも搭載可能です。
- JIS規格の19インチラックにも取付可能です。

プレ配線(オプション)

- SM,OM2,OM3のプレ配線に対応
- 融着トレー外周にゆったりとした配線
- ジャケット(被膜)を丁寧に除去
- 心線を融着トレー内に収納
- テープコードに線番表示
- アダプタに番号表示
- 可視光にて全検査
- さらにトレーサ全検査で光の順番を検査



機種内容

在庫区分	型番	接続アダプタ	心線	アダプタ数	ケーブル数	外形寸法(mm)			質量(kg)
						Wo	Ho	Do	
受注品	SNS1-4SC	SC	単心	4	4	482	44 (1U)	439.5	5.5
	SNS1-8SC			8					5.5
	SNS1-12SC			12					5.5
	SNS1-16SC			16					5.5
	SNS1-24SC			24					5.5
	SNS2-32SC			32					6.5
	SNS2-48SC			48					6.5
	SNS1-4SC-TP			4					5.5
	SNS1-8SC-TP		8	5.5					
	SNS1-12SC-TP		12	5.5					
	SNS1-16SC-TP		16	5.5					
	SNS1-24SC-TP		24	5.5					
	SNS2-32SC-TP		32	6.5					
	SNS2-48SC-TP		48	6.5					
	SNS2-80DSC-TP		40(2心)	6.7					
	SNS2-100DSC-TP		50(2心)	6.7					
	SNS1-4LC	LC	単心	2(2心)	4	482	44 (1U)	439.5	5.5
	SNS1-8LC			4(2心)					5.5
	SNS1-12LC			6(2心)					5.5
	SNS1-16LC			8(2心)					5.5
	SNS1-24LC			12(2心)					5.5
	SNS2-32LC			16(2心)					6.5
	SNS2-48LC			24(2心)					6.5
	SNS1-4LC-TP			2(2心)					5.5
	SNS1-8LC-TP		4(2心)	5.5					
	SNS1-12LC-TP		6(2心)	5.5					
	SNS1-16LC-TP		8(2心)	5.5					
	SNS1-24LC-TP		12(2心)	5.5					
	SNS1-32LC-TP		16(2心)	5.5					
	SNS1-48LC-TP		24(2心)	5.5					
	SNS2-32LC-TP		16(2心)	6.5					
	SNS2-48LC-TP		24(2心)	6.5					
SNS2-80LC-TP	40(2心)	6.5							
SNS2-96LC-TP	48(2心)	6.5							
SNS2-100LC-TP	25(4心)	6.7							
SNS1-12X	なし	単心	—	4	482	44 (1U)	5.5		
SNS1-24X			88 (2U)			5.5			
SNS2-48X			88 (2U)			6.5			