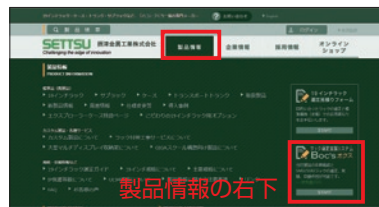


ラック選定支援システム SETTSU Boc's ボックス のご紹介

当社のホームページで、新たに「Boc's ボックス」という製品の在庫確認、ネットワークラックSNR2シリーズとサーバーラックSSR2シリーズの外装板の組み換えやオプションの選定と見積、自動で外観図を作図できるシステムを公開いたしました。ぜひ、ご活用ください。

※詳しい使用方法等は公開している説明書(PDF)でご確認ください。

弊社ホームページのトップページ



製品情報の右下



全カテゴリの最下部

在庫確認 弊社の配送センターの在庫数の確認が可能

ボックス(ログインページ)



「ログイン」または「ログインせずに利用する」をクリックしてマイページに入ってください。

マイページ



上部の「在庫照会」をクリックしてください。

在庫照会



型番を入力すると在庫数と定価等が表示されます。

※在庫数はご参考の数量になります。

リアルタイム在庫数ではありません。

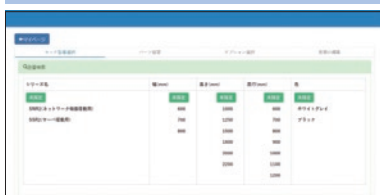
ラックの選定 外装板等の組換やオプションも選定可能

マイページ



下部の「新しい見積もりを始める」をクリックしてください。

ラック型番選択(ラックの選定)



① ネットワーク機器搭載用/サーバ搭載用
② サイズ
③ 色
からラックを選定できます。

パーツ組換(外装板等の選定)



④ 外装板等(組換仕様)
組換可能な外装板等を選定できます。

オプション選択(オプションの選定)



⑤ オプション
選定したラックに取り付けできるオプションを簡単に選定できます。

ラックの見積 定価見積が可能(重量の確認も可能)

ボックス(ログインページ)



「ログイン」または「ログインせずに利用する」をクリックしてマイページに入ってください。

マイページ



下部の「新しい見積もりを始める」をクリックし、次のページでラック、外装板等の組換やオプションを選択してください。

見積結果



最終的に見積結果が表示され、見積価格(定価)と各製品の重量および総重量を確認できます。

ラックの外観図作成 外観図(外観寸法図、断面図)の自動作成が可能

見積結果 ※ログイン必須



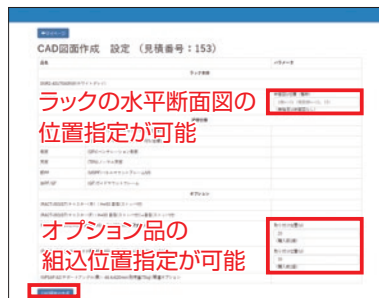
見積もり完了後、下部の「見積もりを確定して一覧に移動する」をクリックしてください。

マイページ



マイページの「CAD」のボタンをクリックしてください。

CAD図面作成

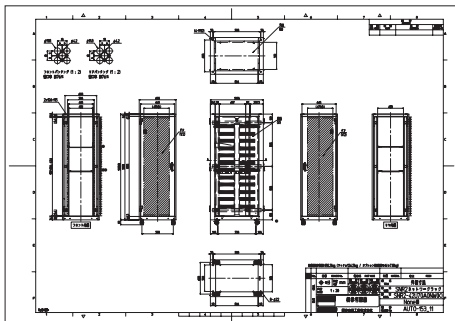


ラックの断面図が必要であれば、位置を指定し、オプション品の取付位置等を指定して、下部の「CAD図面の生成」のボタンをクリックしてください。

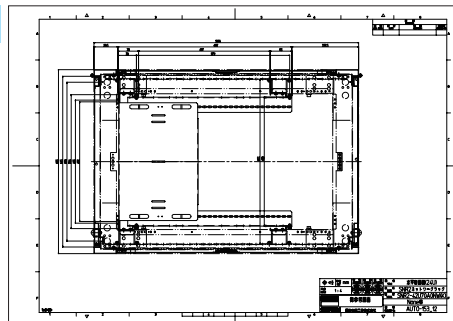
CAD図面の生成

しばらくすると、ご登録頂いたメールアドレスに外観図(外観寸法図及び断面図のPDF)と製品の明細リスト(Excel)が送信されます。

外観寸法図



水平断面図



※外観図(外観寸法図、断面図)は下記を反映しています。
 ・選択した外装板等の組換(外装板、マウントフレーム)
 ・選択したオプションの実装(位置指定可能 ※一部オプションは対応不可)

※外観図はご参考図面になります。(実装オプションの干渉が発生している場合や、一部のオプションが表示されていない場合があります。)