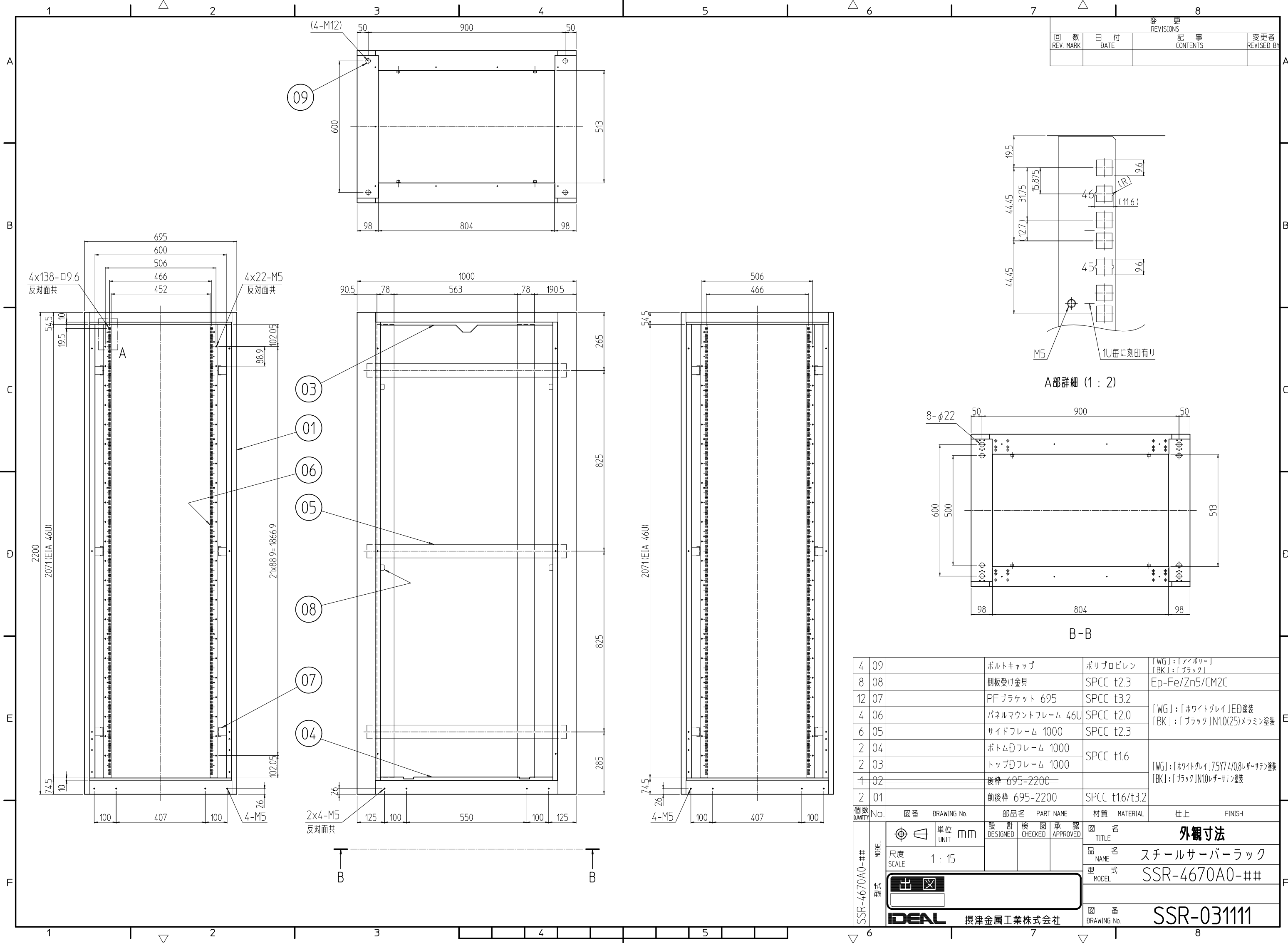


変更 REVISIONS			
回数 REV. MARK	日付 DATE	記事 CONTENTS	変更者 REVISED BY



数量 QUANTITY	図番 No.	部品名 PART NAME	材質 MATERIAL	仕上 FINISH
4	09	ボルトキャップ	ポリプロピレン	[WG]:「アイボリー」 [BK]:「ブラック」
8	08	側板受け金具	SPCC t2.3	Ep-Fe/Zn5/CM2C
12	07	PFブラケット 695	SPCC t3.2	
4	06	パネルマウントフレーム 46U	SPCC t2.0	[WG]:「ホワイトグレイ」ED塗装 [BK]:「ブラック」N1.0(25)メラミン塗装
6	05	サイドフレーム 1000	SPCC t2.3	
2	04	ボトムDフレーム 1000	SPCC t1.6	
2	03	トップDフレーム 1000	SPCC t1.6	[WG]:「ホワイトグレイ」I7.5Y7.4/0.8レザーサテン塗装 [BK]:「ブラック」N1.0レザーサテン塗装
4	02	後枠 695-2200		
2	01	前後枠 695-2200	SPCC t1.6/t3.2	

図番 No.	図番 DRAWING No.	部品名 PART NAME	材質 MATERIAL	仕上 FINISH

型式 MODEL: SSR-4670A0-##
 単位 UNIT: mm
 設計 検図 承認 認
 DESIGNED CHECKED APPROVED
 図名 TITLE: 外観寸法
 品名 NAME: スチールサーバーラック
 型式 MODEL: SSR-4670A0-##
 図番 DRAWING No.: SSR-031111
 IDEAL 摂津金属工業株式会社