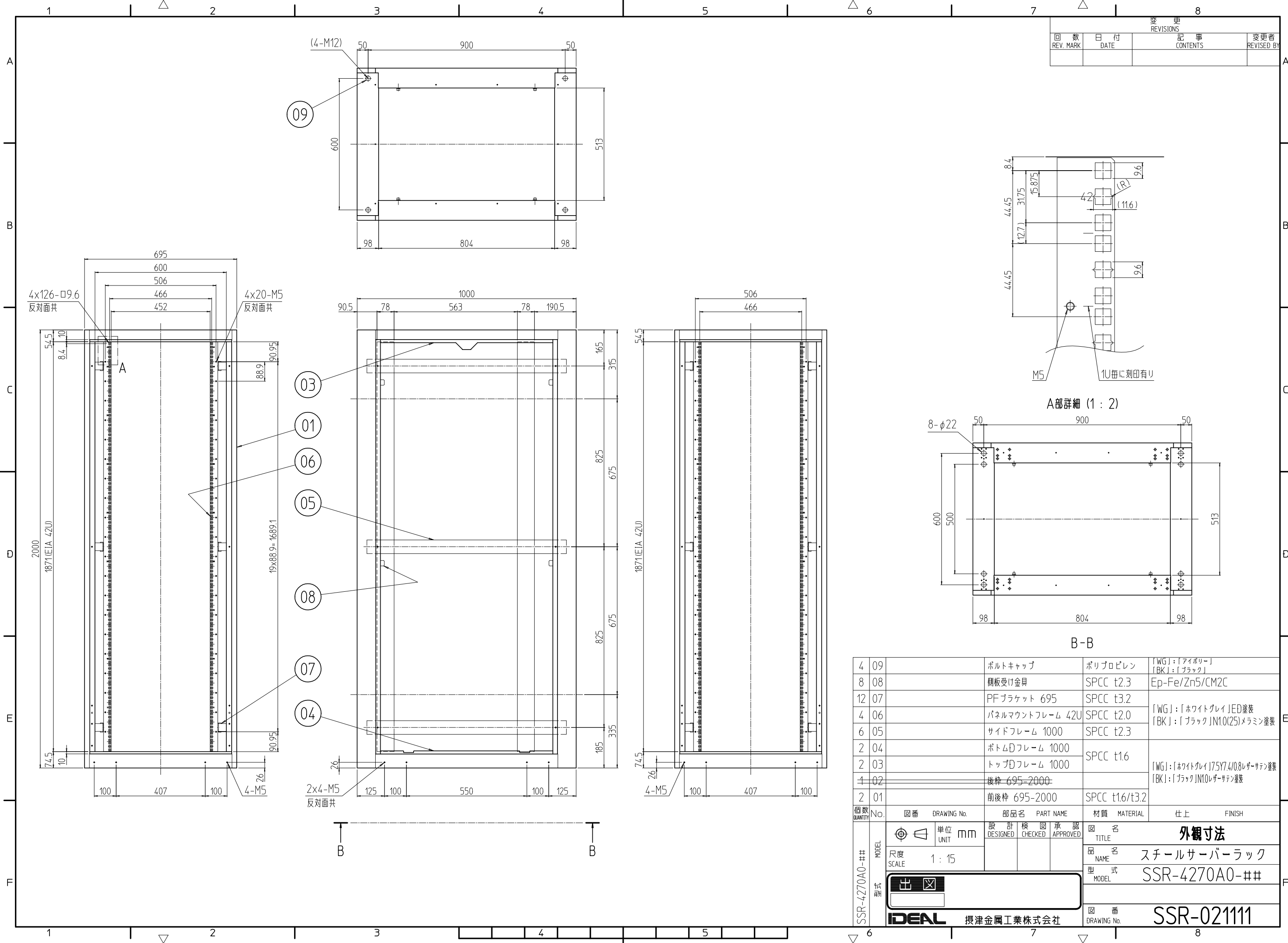


変更 REVISIONS			
回数 REV. MARK	日付 DATE	記事 CONTENTS	変更者 REVISED BY



4	09	ボルトキャップ	ポリプロピレン	[WG]:「アイボリー」 [BK]:「ブラック」
8	08	側板受け金具	SPCC t2.3	Ep-Fe/Zn5/CM2C
12	07	PFブラケット 695	SPCC t3.2	
4	06	パネルマウントフレーム 42U	SPCC t2.0	[WG]:「ホワイトグレイ」ED塗装 [BK]:「ブラック」N1.0(25)メラミン塗装
6	05	サイドフレーム 1000	SPCC t2.3	
2	04	ボトムDフレーム 1000	SPCC t1.6	
2	03	トップDフレーム 1000		[WG]:「ホワイトグレイ」I7.5Y7.4/0.8レーザーサテン塗装 [BK]:「ブラック」N1.0レーザーサテン塗装
4	02	<del>後枠 695-2000</del>		
2	01	前後枠 695-2000	SPCC t1.6/t3.2	

数量 QUANTITY	No.	図番 DRAWING No.	部品名 PART NAME	材質 MATERIAL	仕上 FINISH

SSR-4270A0-##	型式	単位 mm	設計 図 承認 認	図名	外觀寸法
			DESIGNED CHECKED APPROVED	品名	スチールサーバーラック
				型式	SSR-4270A0-##
				図番	SSR-021111

**出**  
IDEAL 摂津金属工業株式会社

図番 DRAWING No. SSR-021111