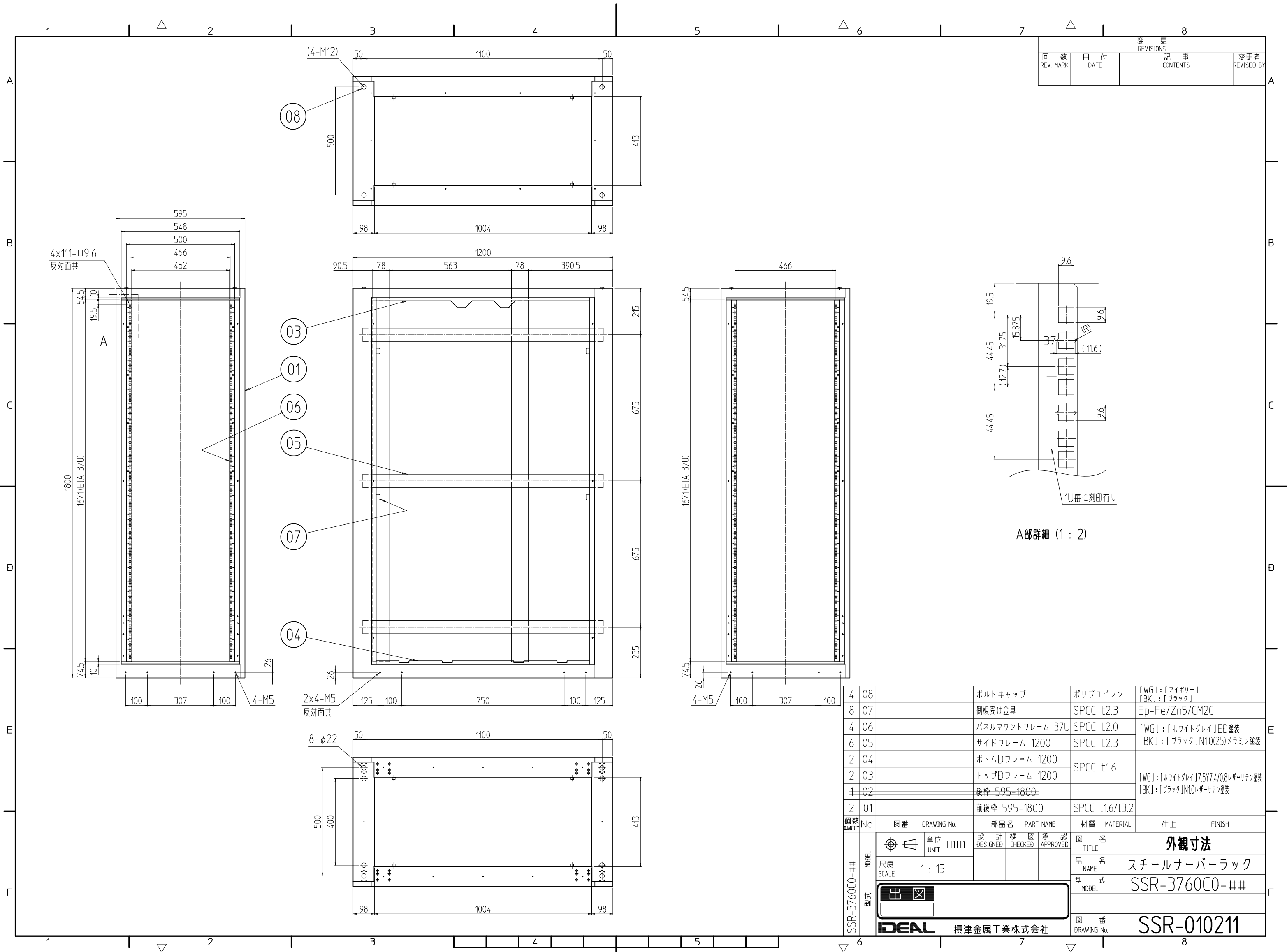


変更 REVISIONS			
回数 REV. MARK	日付 DATE	記事 CONTENTS	変更者 REVISED BY



4	08	ボルトキャップ	ポリプロピレン	「WG」:「アイボリー」 「BK」:「ブラック」	
8	07	棚板受け金具	SPCC t2.3	Ep-Fe/Zn5/CM2C	
4	06	パネルマウントフレーム 37U	SPCC t2.0	「WG」:「ホワイトグレイ」ED塗装 「BK」:「ブラック」N1.0(25)メラミン塗装	
6	05	サイドフレーム 1200	SPCC t2.3	「WG」:「ホワイトグレイ」17.5Y7.4/0.8レザ-サテン塗装 「BK」:「ブラック」N1.0レザ-サテン塗装	
2	04	ボトムDフレーム 1200	SPCC t1.6		
2	03	トップDフレーム 1200			
4	02	後枠 595-1800			
2	01	前後枠 595-1800	SPCC t1.6/t3.2		
個数 QUANTITY	No.	図番 DRAWING No.	部品名 PART NAME	材質 MATERIAL	仕上 FINISH
			設計 検図 承認 DESIGNED CHECKED APPROVED	図名 TITLE	
		単位 UNIT		品名 NAME	
		尺度 SCALE		型式 MODEL	
				図番 DRAWING No.	

摂津金属工業株式会社
外観寸法
 品名 スチールサーバーラック
 型式 SSR-3760C0-##
 図番 **SSR-010211**