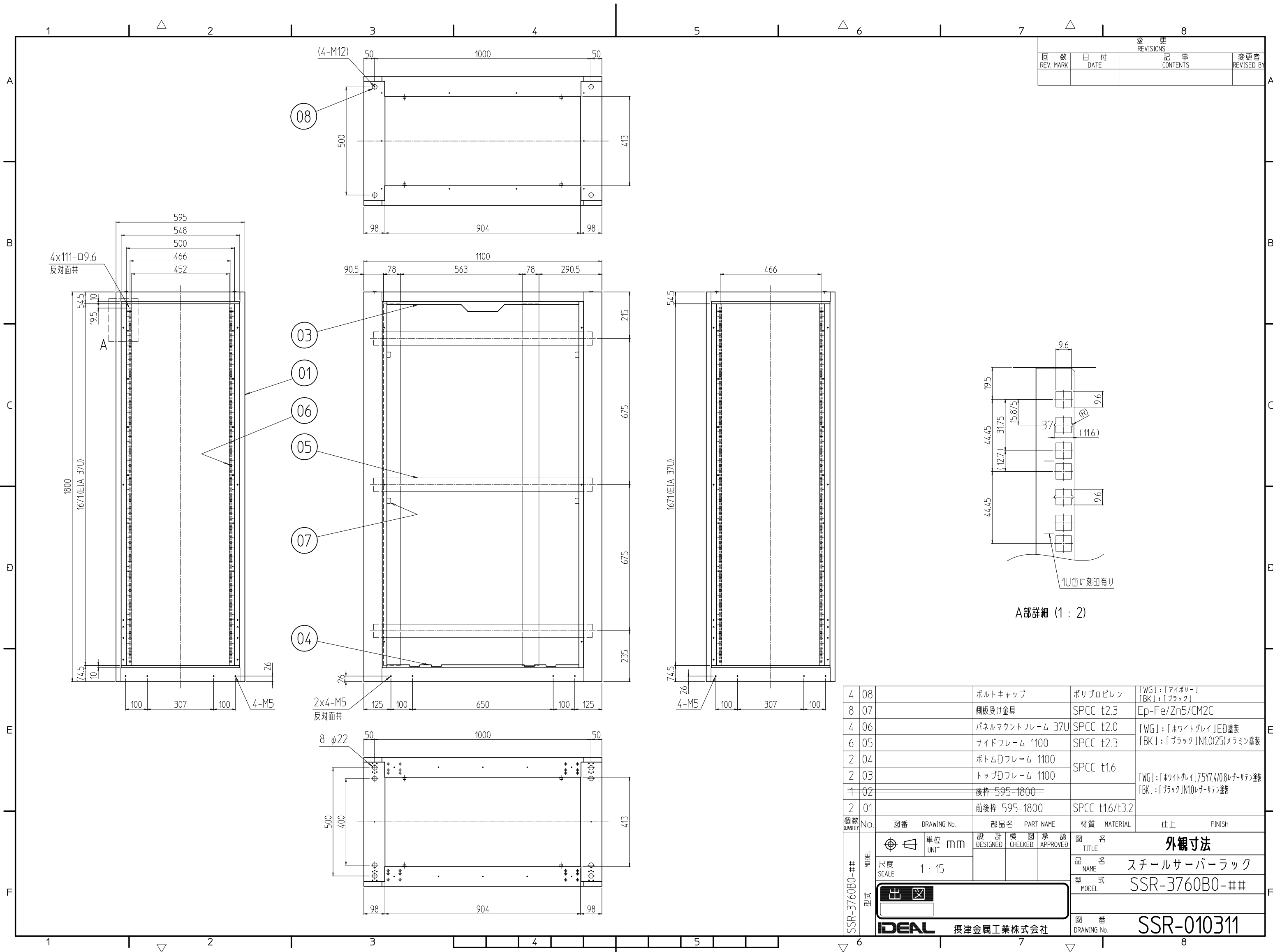


変更 REVISIONS			
回数 REV. MARK	日付 DATE	記事 CONTENTS	変更者 REVISED BY



4	08	ボルトキャップ	ポリプロピレン	「WG」:「アイボリー」 「BK」:「ブラック」	
8	07	棚板受け金具	SPCC t2.3	Ep-Fe/Zn5/CM2C	
4	06	パネルマウントフレーム 37U	SPCC t2.0	「WG」:「ホワイトグレイ」ED塗装 「BK」:「ブラック」N1.0(25)メラミン塗装	
6	05	サイドフレーム 1100	SPCC t2.3	「WG」:「ホワイトグレイ」ED塗装 「BK」:「ブラック」N1.0(25)メラミン塗装	
2	04	ボトムDフレーム 1100	SPCC t1.6	「WG」:「ホワイトグレイ」17.5Y7.4/0.8レーザーサテン塗装 「BK」:「ブラック」N1.0レーザーサテン塗装	
2	03	トップDフレーム 1100	SPCC t1.6		
1	02	後枠 595-1800			
2	01	前後枠 595-1800	SPCC t1.6/t3.2		
個数 QUANTITY	No.	図番 DRAWING No.	部品名 PART NAME	材質 MATERIAL	仕上 FINISH
			設計 検図 承認 DESIGNED CHECKED APPROVED	図名 TITLE	
		単位 UNIT	mm	外観寸法	
		尺度 SCALE	1:15	品名 NAME	
				SSR-3760B0-##	
				型式 MODEL	
				SSR-3760B0-##	
				図番 DRAWING No.	
				SSR-010311	

IDEAL 摂津金属工業株式会社