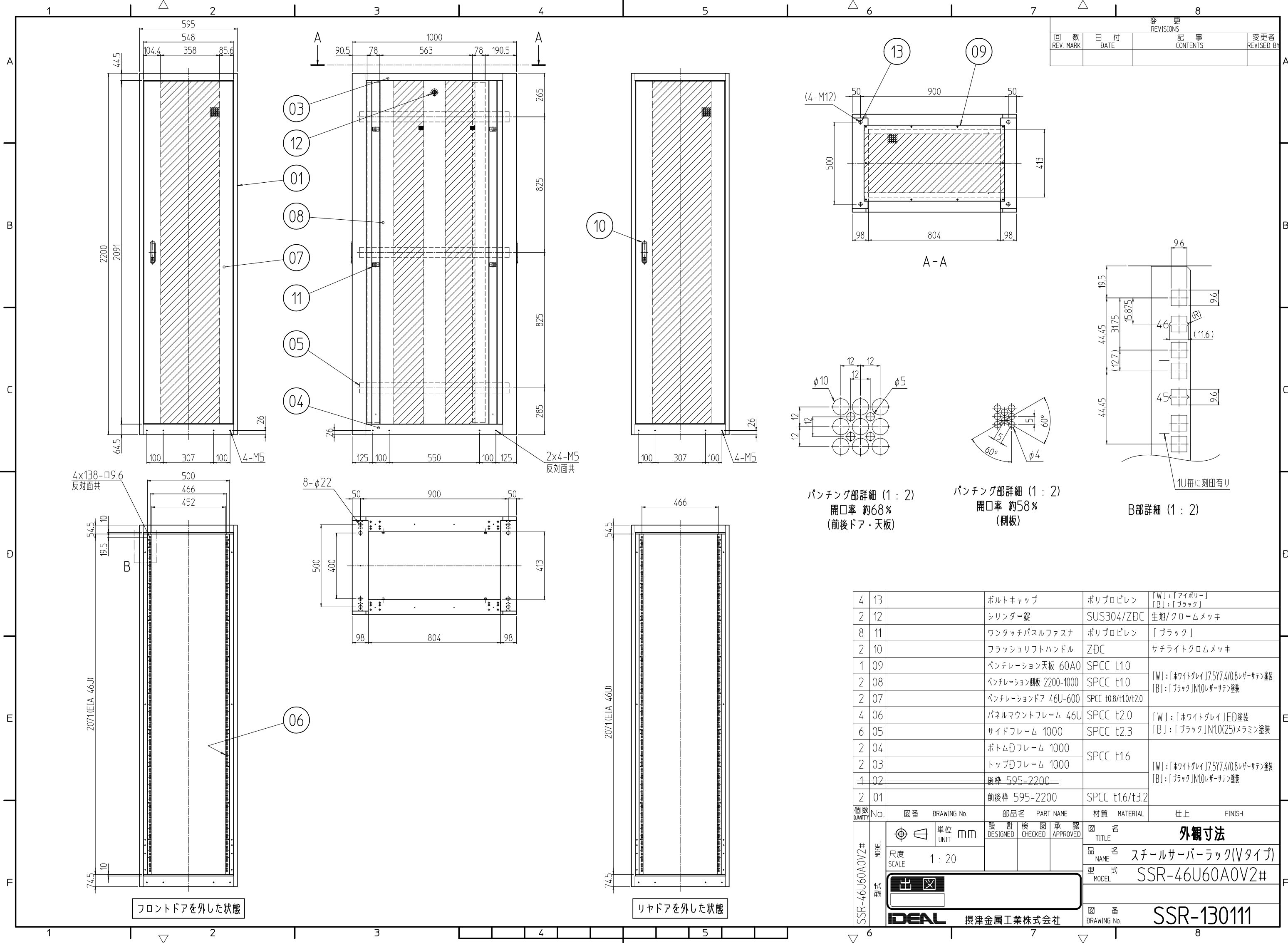


変更 REVISIONS			
回数 REV. MARK	日付 DATE	記事 CONTENTS	変更者 REVISED BY



パンチング部詳細 (1 : 2)
開口率 約68%
(前後ドア・天板)

パンチング部詳細 (1 : 2)
開口率 約58%
(側板)

B部詳細 (1 : 2)
1U毎に刻印有り

個数 QUANTITY	No.	図番 DRAWING No.	部品名 PART NAME	材質 MATERIAL	仕上 FINISH
4	13		ボルトキャップ	ポリプロピレン	[W]:「アイボリー」 [B]:「ブラック」
2	12		シリンダー錠	SUS304/ZDC	生地/クロームメッキ
8	11		ワンタッチパネルファスナ	ポリプロピレン	「ブラック」
2	10		フラッシュリフトハンドル	ZDC	サチライトクロムメッキ
1	09		ベンチレーション天板 60A0	SPCC t1.0	[W]:「ホワイトグレイ」75Y7.4/0.8レーザーサテン塗装 [B]:「ブラック」N1.0レーザーサテン塗装
2	08		ベンチレーション側板 2200-1000	SPCC t1.0	
2	07		ベンチレーションドア 46U-600	SPCC t0.8/t1.0/t2.0	
4	06		パネルマウントフレーム 46U	SPCC t2.0	[W]:「ホワイトグレイ」ED塗装
6	05		サイドフレーム 1000	SPCC t2.3	[B]:「ブラック」N1.0(25)メラミン塗装
2	04		ボトムDフレーム 1000	SPCC t1.6	[W]:「ホワイトグレイ」75Y7.4/0.8レーザーサテン塗装 [B]:「ブラック」N1.0レーザーサテン塗装
2	03		トップDフレーム 1000		
4	02		後枠 595-2200	SPCC t1.6/t3.2	
2	01		前後枠 595-2200		

単位 UNIT	mm	設計 DESIGNED	検閲 CHECKED	承認 APPROVED	図名 TITLE
SCALE	1 : 20				外觀寸法
MODEL	SSR-46U60A0V2#				品名 NAME
型式	SSR-46U60A0V2#				品名 NAME
					型式 MODEL
					図番 DRAWING No.

IDEAL 摂津金属工業株式会社 SSR-130111