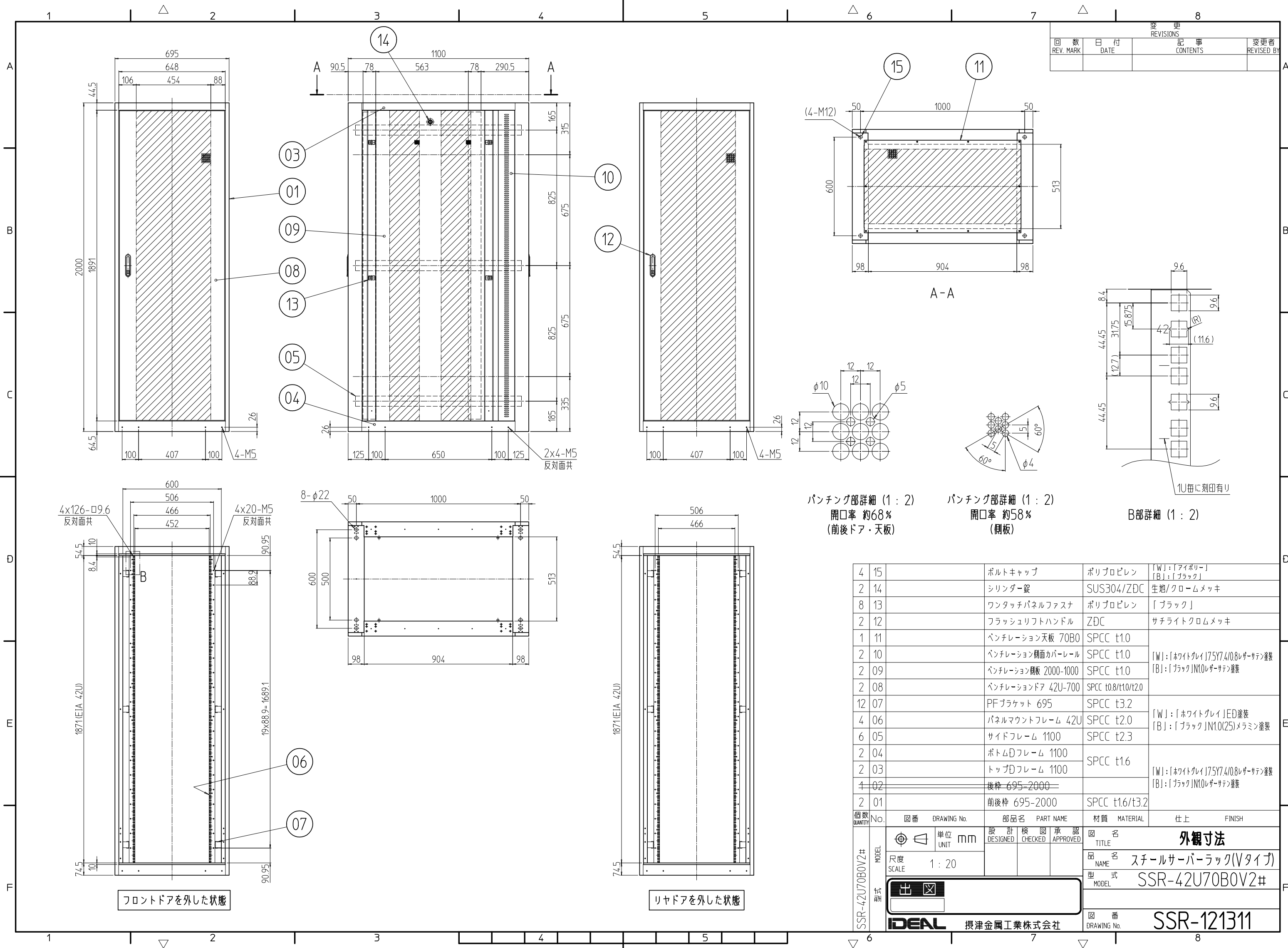


変更 REVISIONS			
回数 REV. MARK	日付 DATE	記事 CONTENTS	変更者 REVISED BY



パンチング部詳細 (1:2)
開口率 約68%
(前後ドア・天板)

パンチング部詳細 (1:2)
開口率 約58%
(側板)

B部詳細 (1:2)

数量 QUANTITY	図番 No.	図番 DRAWING No.	部品名 PART NAME	材質 MATERIAL	仕上 FINISH
4	15		ボルトキャップ	ポリプロピレン	[W]:「アイボリー」 [B]:「ブラック」
2	14		シリンダー錠	SUS304/ZDC	生地/クロムメッキ
8	13		ワンタッチパネルファスナ	ポリプロピレン	[ブラック]
2	12		フラッシュリフトハンドル	ZDC	サチライトクロムメッキ
1	11		ベンチレーション天板 70B0	SPCC t1.0	[W]:「ホワイトグレイ」75Y7.4/0.8レザーサテン塗装 [B]:「ブラック」N1.0レザーサテン塗装
2	10		ベンチレーション側面カバー	SPCC t1.0	
2	09		ベンチレーション側板 2000-1000	SPCC t1.0	
2	08		ベンチレーションドア 42U-700	SPCC t0.8/t1.0/t2.0	[W]:「ホワイトグレイ」ED塗装 [B]:「ブラック」N1.0(25)メラミン塗装
12	07		PFブラケット 695	SPCC t3.2	
4	06		パネルマウントフレーム 42U	SPCC t2.0	[W]:「ホワイトグレイ」75Y7.4/0.8レザーサテン塗装 [B]:「ブラック」N1.0レザーサテン塗装
6	05		サイドフレーム 1100	SPCC t2.3	
2	04		ボトムDフレーム 1100	SPCC t1.6	[W]:「ホワイトグレイ」75Y7.4/0.8レザーサテン塗装 [B]:「ブラック」N1.0レザーサテン塗装
2	03		トップDフレーム 1100	SPCC t1.6	
4	02		後枠 695-2000	SPCC t1.6/t3.2	[W]:「ホワイトグレイ」75Y7.4/0.8レザーサテン塗装 [B]:「ブラック」N1.0レザーサテン塗装
2	01		前後枠 695-2000		

SSR-42U70B0V2#	単位 UNIT	mm	設計 DESIGNED	検閲 CHECKED	承認 APPROVED	図名 TITLE	外觀寸法	
	尺度 SCALE	1:20				品名 NAME	スチールサーバーラック(Vタイプ)	
	型式 MODEL	出				型式 MODEL	SSR-42U70B0V2#	
	図番 DRAWING No.	IDEAL		摂津金属工業株式会社		図番 DRAWING No.	SSR-121311	

フロントドアを外した状態

リアドアを外した状態