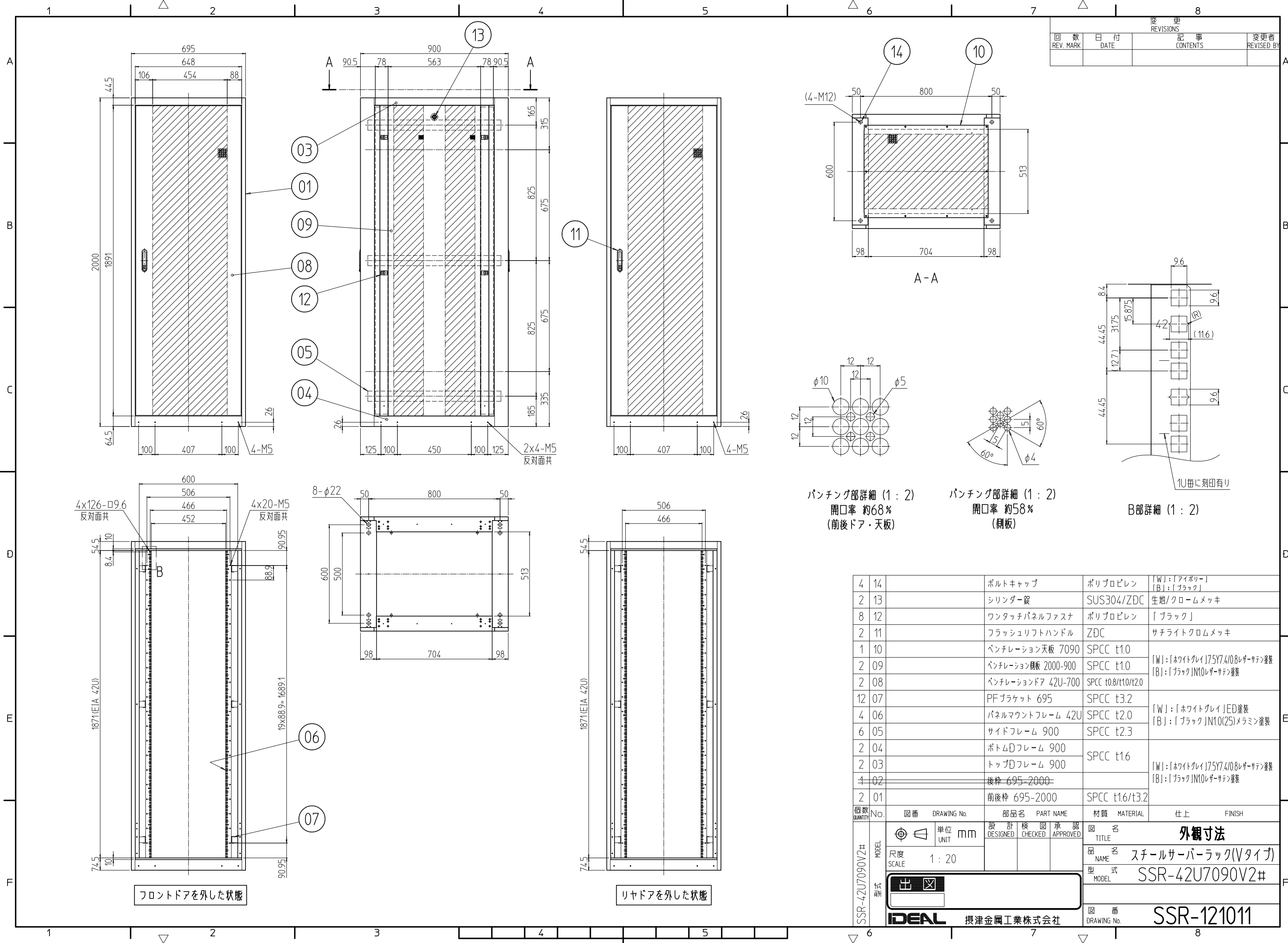


| 変更 REVISIONS |         |             |                |
|--------------|---------|-------------|----------------|
| 回数 REV. MARK | 日付 DATE | 記事 CONTENTS | 変更者 REVISED BY |
|              |         |             |                |



パンチング部詳細 (1:2)  
開口率 約68%  
(前後ドア・天板)

パンチング部詳細 (1:2)  
開口率 約58%  
(側板)

B部詳細 (1:2)  
1U毎に刻印有り

| 数量 QUANTITY | No. | 図番 DRAWING No. | 部品名 PART NAME           | 材質 MATERIAL         | 仕上 FINISH   |
|-------------|-----|----------------|-------------------------|---------------------|---|
| 4           | 14  |                | ボルトキャップ                 | ポリプロピレン             | [W]:「アイボリー」<br>[B]:「ブラック」                                 |
| 2           | 13  |                | シリンダー錠                  | SUS304/ZDC          | 生地/クロムメッキ   |
| 8           | 12  |                | ワンタッチパネルファスナ            | ポリプロピレン             | 「ブラック」  |
| 2           | 11  |                | フラッシュリフトハンドル            | ZDC                 | サチライトクロムメッキ   |
| 1           | 10  |                | ベンチレーション天板 7090         | SPCC t1.0           |   |
| 2           | 09  |                | ベンチレーション側板 2000-900     | SPCC t1.0           | [W]:「ホワイトグレイ」75Y7.4/0.8レザ-サテン塗装<br>[B]:「ブラック」N1.0レザ-サテン塗装 |
| 2           | 08  |                | ベンチレーションドア 42U-700      | SPCC t0.8/t1.0/t2.0 |   |
| 12          | 07  |                | PFブラケット 695             | SPCC t3.2           |   |
| 4           | 06  |                | パネルマウントフレーム 42U         | SPCC t2.0           | [W]:「ホワイトグレイ」ED塗装<br>[B]:「ブラック」N1.0(2S)メラミン塗装             |
| 6           | 05  |                | サイドフレーム 900             | SPCC t2.3           |   |
| 2           | 04  |                | ボトムDフレーム 900            | SPCC t1.6           |   |
| 2           | 03  |                | トップDフレーム 900            | SPCC t1.6           | [W]:「ホワイトグレイ」75Y7.4/0.8レザ-サテン塗装<br>[B]:「ブラック」N1.0レザ-サテン塗装 |
| 4           | 02  |                | <del>前後枠 695-2000</del> |                     |   |
| 2           | 01  |                | 前後枠 695-2000            | SPCC t1.6/t3.2      |   |

| 単位 UNIT | 設計 DESIGNED | 検閲 CHECKED | 承認 APPROVED | 図名 TITLE          |
|---------|-------------|------------|-------------|-------------------|
| mm      |             |            |             | 外観寸法              |
| SCALE   | 1:20        |            |             | 品名 NAME           |
|         |             |            |             | スチールサーバーラック(Vタイプ) |
|         |             |            |             | 型式 MODEL          |
|         |             |            |             | SSR-42U7090V2#    |
|         |             |            |             | 図番 DRAWING No.    |
|         |             |            |             | SSR-121011        |

IDEAL 摂津金属工業株式会社

フロントドアを外した状態

リヤドアを外した状態