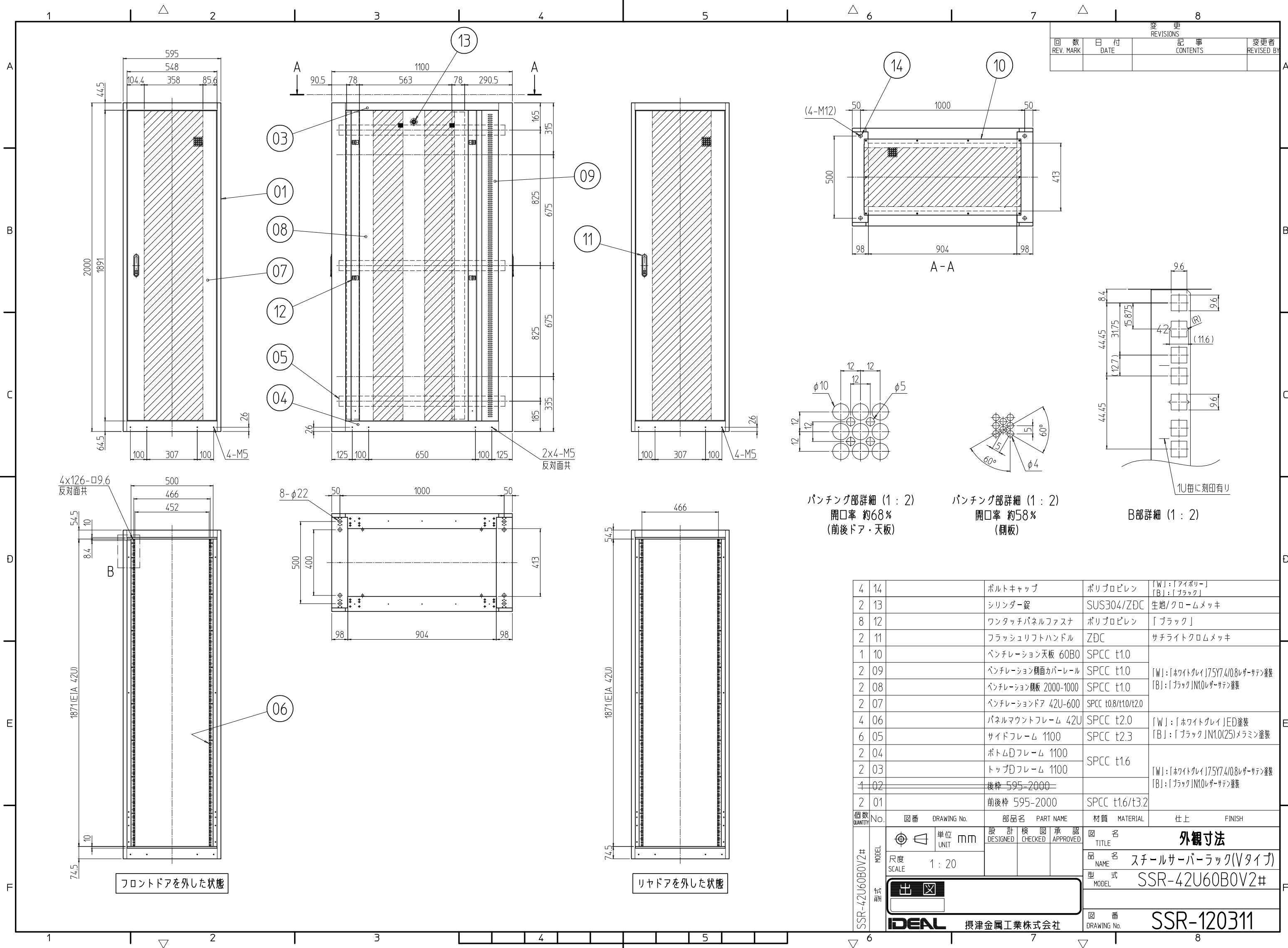


変更 REVISIONS			
回数 REV. MARK	日付 DATE	記事 CONTENTS	変更者 REVISED BY



パンチング部詳細 (1:2)
開口率 約68%
(前後ドア・天板)

パンチング部詳細 (1:2)
開口率 約58%
(側板)

B部詳細 (1:2)
1U毎に刻印有り

個数 QUANTITY	No.	図番 DRAWING No.	部品名 PART NAME	材質 MATERIAL	仕上 FINISH
4	14		ポルトキャップ	ポリプロピレン	[W]:「アイボリー」 [B]:「ブラック」
2	13		シリンダー錠	SUS304/ZDC	生地/クロームメッキ
8	12		ワンタッチパネルファスナ	ポリプロピレン	[ブラック]
2	11		フラッシュリフトハンドル	ZDC	サチライトクロムメッキ
1	10		ベンチレーション天板 60B0	SPCC t1.0	
2	09		ベンチレーション側面カバー	SPCC t1.0	[W]:「ホワイトグレイ」75Y7.4/08レザ-サテン塗装 [B]:「ブラック」N1.0レザ-サテン塗装
2	08		ベンチレーション側板 2000-1000	SPCC t1.0	
2	07		ベンチレーションドア 42U-600	SPCC t0.8/t1.0/t2.0	
4	06		パネルマウントフレーム 42U	SPCC t2.0	[W]:「ホワイトグレイ」ED塗装 [B]:「ブラック」N1.0(25)メラミン塗装
6	05		サイドフレーム 1100	SPCC t2.3	
2	04		ボトムDフレーム 1100	SPCC t1.6	
2	03		トップDフレーム 1100	SPCC t1.6	[W]:「ホワイトグレイ」75Y7.4/08レザ-サテン塗装 [B]:「ブラック」N1.0レザ-サテン塗装
4	02		前後枠 595-2000	SPCC t1.6/t3.2	
2	01		前後枠 595-2000	SPCC t1.6/t3.2	

No.	図番	DRAWING No.	部品名	PART NAME	材質	MATERIAL	仕上	FINISH

単位 mm
設計 検図 承認
DESIGNED CHECKED APPROVED

図名 外観寸法
TITLE

品名 スチールサーバーラック(Vタイプ)
NAME

型式 SSR-42U60B0V2#
MODEL

図番 120311
DRAWING No.

IDEAL 摂津金属工業株式会社

フロントドアを外した状態

リヤドアを外した状態