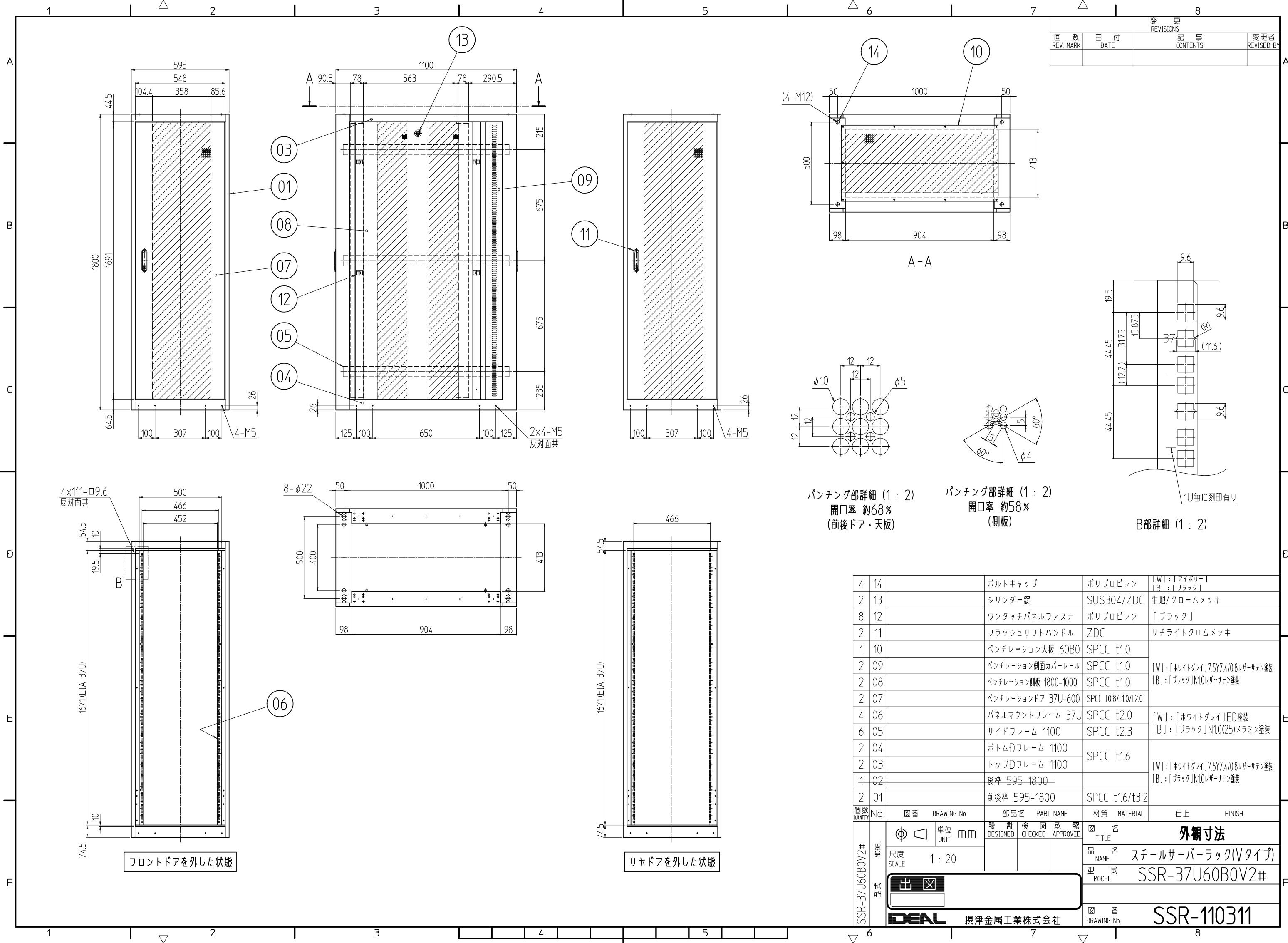


変更 REVISIONS			
回数 REV. MARK	日付 DATE	記事 CONTENTS	変更者 REVISED BY



パンチング部詳細 (1 : 2)
開口率 約68%
(前後ドア・天板)

パンチング部詳細 (1 : 2)
開口率 約58%
(側板)

B部詳細 (1 : 2)
1U毎に刻印有り

個数 QUANTITY	No.	図番 DRAWING No.	部品名 PART NAME	材質 MATERIAL	仕上 FINISH
4	14		ボルトキャップ	ポリプロピレン	[W]:「アイボリー」 [B]:「ブラック」
2	13		シリンダー錠	SUS304/ZDC	生地/クロムメッキ
8	12		ワンタッチパネルファスナ	ポリプロピレン	「ブラック」
2	11		フラッシュリフトハンドル	ZDC	サチライトクロムメッキ
1	10		ベンチレーション天板 60B0	SPCC t1.0	
2	09		ベンチレーション側面カバーレール	SPCC t1.0	[W]:「ホワイトグレイ」J75Y7.4/0.8レーザーサテン塗装 [B]:「ブラック」N1.0レーザーサテン塗装
2	08		ベンチレーション側板 1800-1000	SPCC t1.0	
2	07		ベンチレーションドア 37U-600	SPCC t0.8/t1.0/t2.0	
4	06		パネルマウントフレーム 37U	SPCC t2.0	[W]:「ホワイトグレイ」ED塗装 [B]:「ブラック」N1.0(25)メラミン塗装
6	05		サイドフレーム 1100	SPCC t2.3	
2	04		ボトムDフレーム 1100	SPCC t1.6	
2	03		トップDフレーム 1100	SPCC t1.6	[W]:「ホワイトグレイ」J75Y7.4/0.8レーザーサテン塗装 [B]:「ブラック」N1.0レーザーサテン塗装
1	02		後枠 595-1800		
2	01		前後枠 595-1800	SPCC t1.6/t3.2	

数量 QTY	図番 DRAWING No.	部品名 PART NAME	材質 MATERIAL	仕上 FINISH