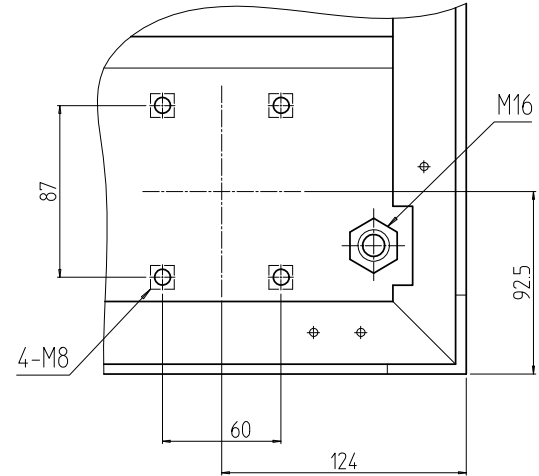
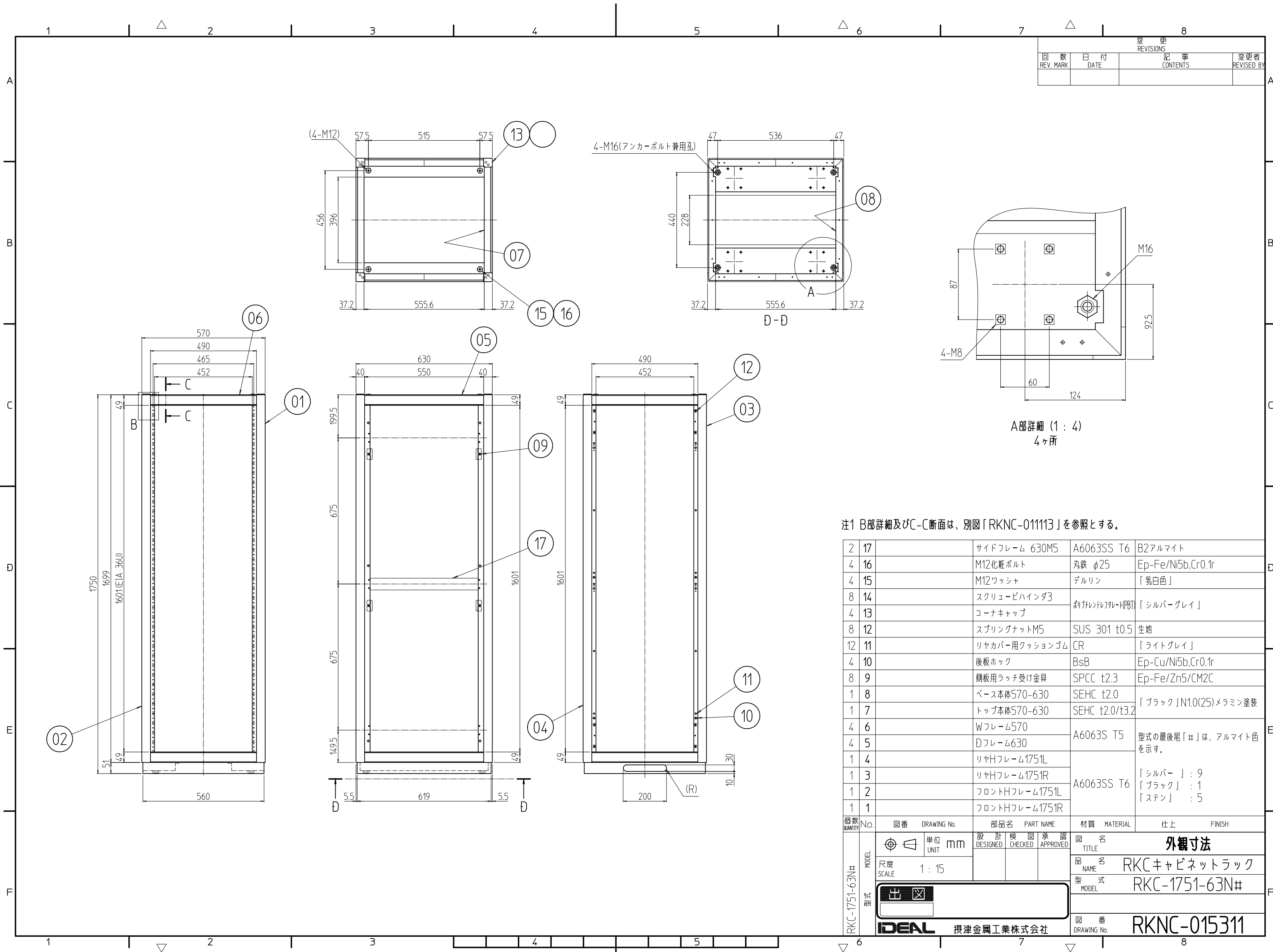


変更 REVISIONS			
回数 REV. MARK	日付 DATE	記事 CONTENTS	変更者 REVISED BY



A部詳細 (1:4)  
4ヶ所

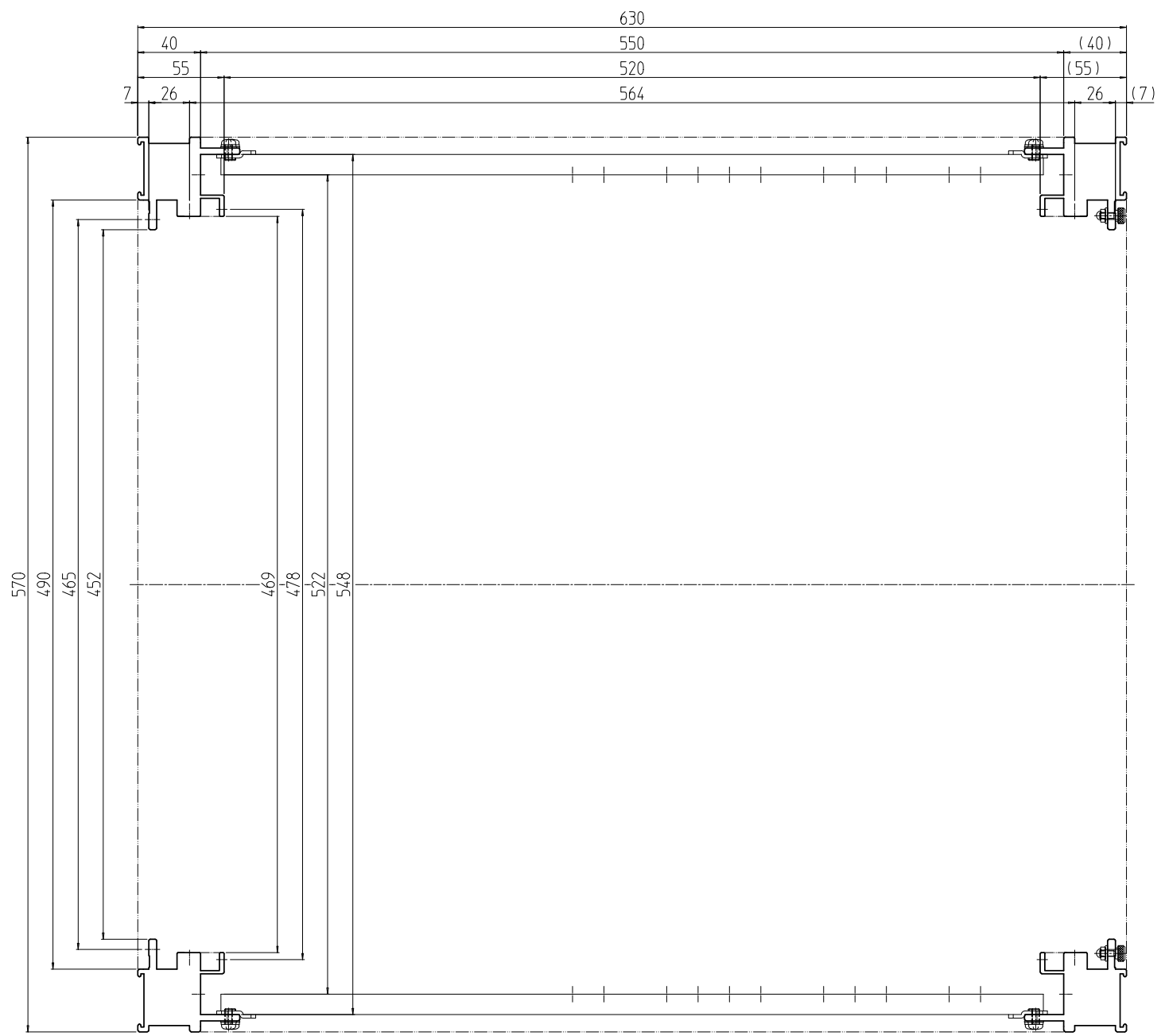
注1 B部詳細及びC-C断面は、別図「RKNC-011113」を参照とする。

個数 QUANTITY	No.	図番 DRAWING No.	部品名 PART NAME	材質 MATERIAL	仕上 FINISH
2	17		サイドフレーム 630M5	A6063SS T6	B2アルマイト
4	16		M12化粧ボルト	丸鉄 φ25	Ep-Fe/Ni5b,Cr0.1r
4	15		M12ワッシャ	デルリン	「乳白色」
8	14		スクリューピハイнда3	ネジ付シリコンHPBT	「シルバーグレイ」
4	13		コーナキャップ		
8	12		スプリングナットM5	SUS 301 t0.5	生地
12	11		リヤカバー用クッションゴム	CR	「ライトグレイ」
4	10		後板ホック	BsB	Ep-Cu/Ni5b,Cr0.1r
8	9		開板用ラッチ受け金具	SPCC t2.3	Ep-Fe/Zn5/CM2C
1	8		ベース本体570-630	SEHC t2.0	「ブラック」N1.0(25)メラミン塗装
1	7		トップ本体570-630	SEHC t2.0/t3.2	「ブラック」N1.0(25)メラミン塗装
4	6		Wフレーム570	A6063S T5	型式の最後尾「#」は、アルマイト色を示す。
4	5		Dフレーム630	A6063S T5	型式の最後尾「#」は、アルマイト色を示す。
1	4		リヤHフレーム1751L	A6063SS T6	「シルバー」: 9
1	3		リヤHフレーム1751R	A6063SS T6	「ブラック」: 1
1	2		フロントHフレーム1751L	A6063SS T6	「ステン」: 5
1	1		フロントHフレーム1751R	A6063SS T6	「ステン」: 5

図名 TITLE	品名 NAME	型式 MODEL	図番 DRAWING No.
外観寸法	RKCキャビネットラック	RKC-1751-63N#	RKNC-015311

単位 mm  
尺度 SCALE 1:15  
出 投 津 金 属 工 業 株 式 有 限 公 司  
IDEAL 投津金属工業株式会社

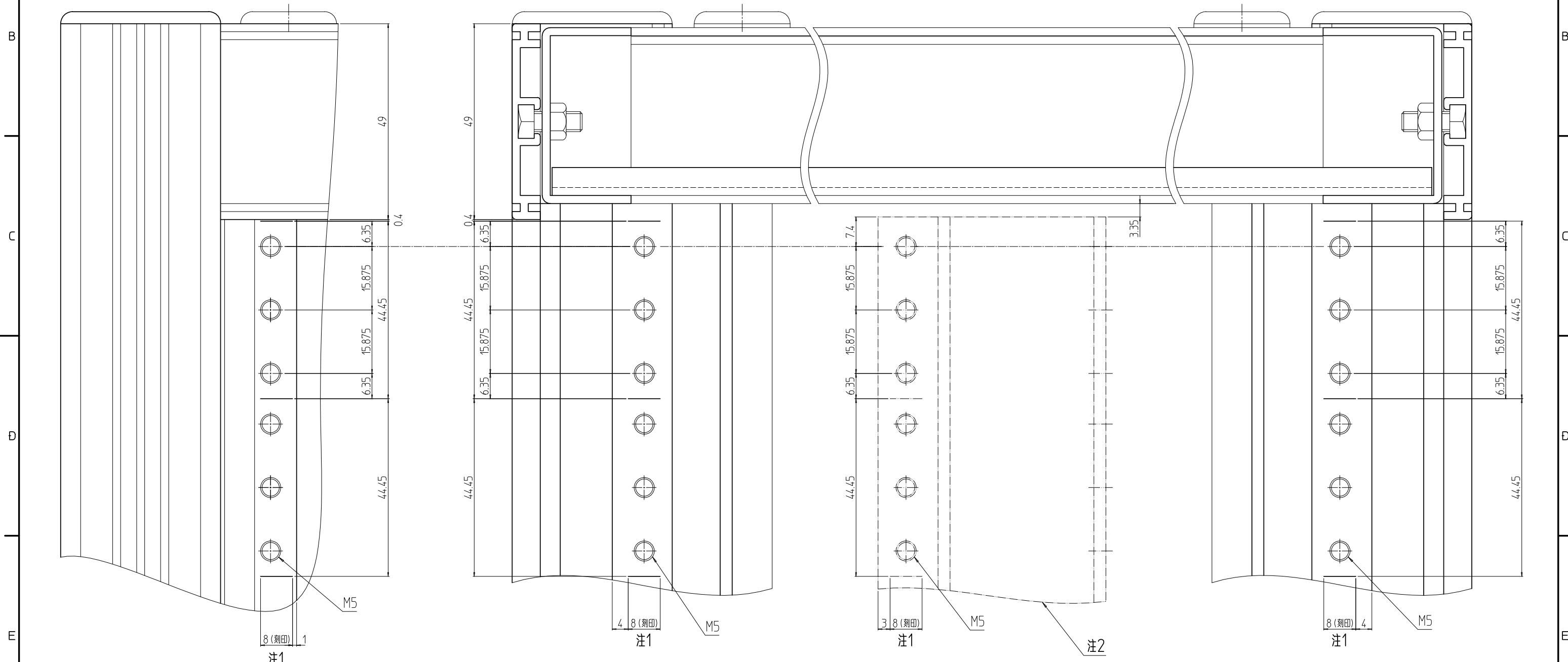
変更 REVISIONS			
回数 REV. MARK	日付 DATE	記事 CONTENTS	変更者 REVISED BY



	単位 UNIT	mm	設計 DESIGNED	検 CHECKED	承認 APPROVED	図名 TITLE	水平断面
尺度 SCALE	1:4					品名 NAME	RKCキャビネットラック
						型式 MODEL	RKC-1751-63N9
						図番 DRAWING No.	RKNC-015312

Grid lines: 1, 2, 3, 4, 5, 6, 7, 8 (horizontal); A, B, C, D, E, F (vertical)

変更 REVISIONS			
回数 REV. MARK	日付 DATE	記事 CONTENTS	変更者 REVISED BY



B部詳細

C-C

注1 刻印は1U毎刻みとする。  
 注2 本部件はガイドマウントフレーム(EIA用)である。尚、RKCキャビネットロックには含まれておりません。

 単位 UNIT mm	設計 DESIGNED 検閲 CHECKED 承認 APPROVED	図名 TITLE <b>B部詳細, 外観寸法C-C断面</b>
尺度 SCALE 1 : 1	品名 NAME RKCキャビネットロック	型式 MODEL RKC-0751-45N9
摂津金属工業株式会社	図番 DRAWING No. <b>RKNC-011113</b>	