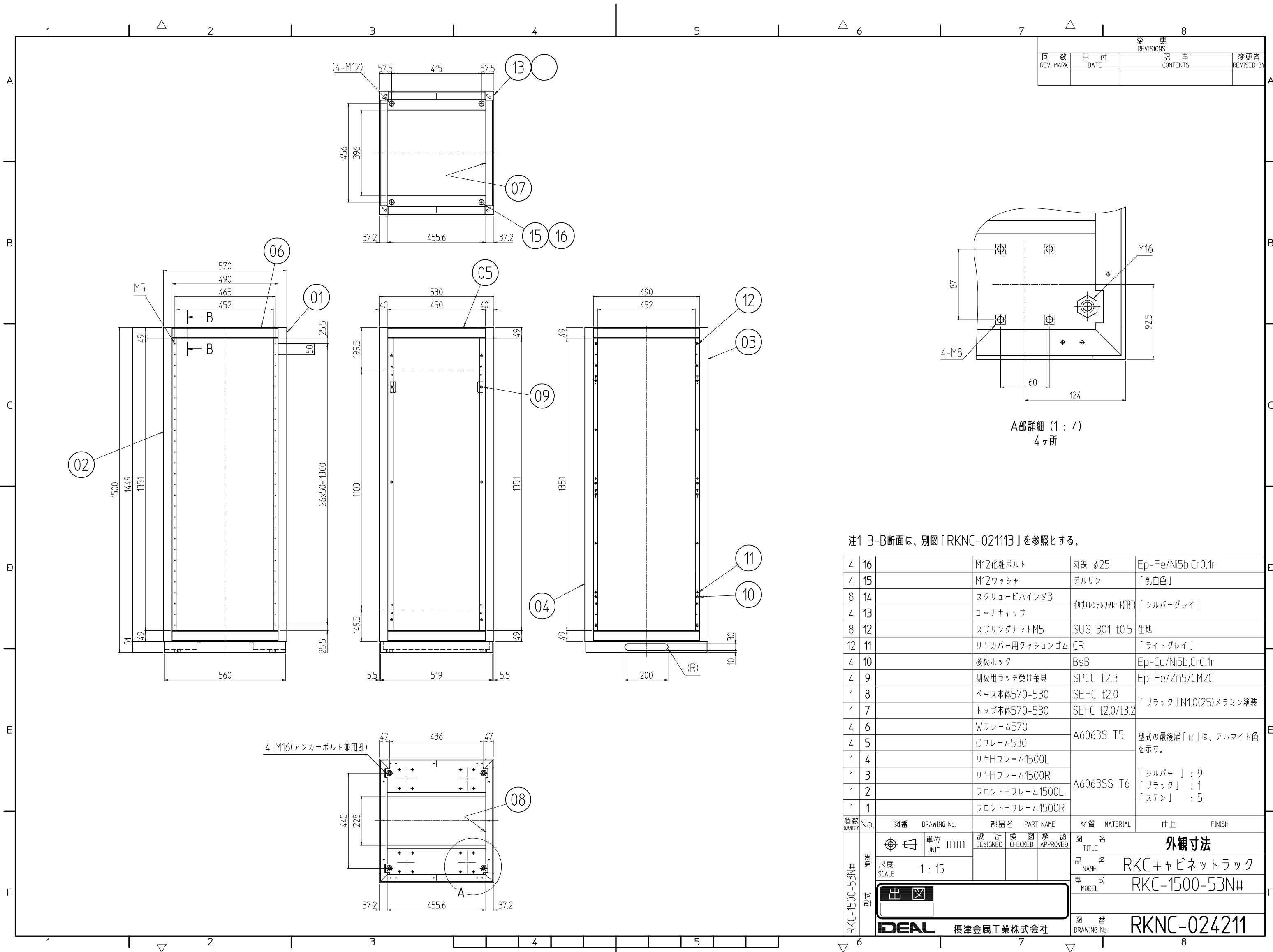


変更 REVISIONS			
回数 REV. MARK	日付 DATE	記事 CONTENTS	変更者 REVISED BY



A部詳細 (1 : 4)  
4ヶ所

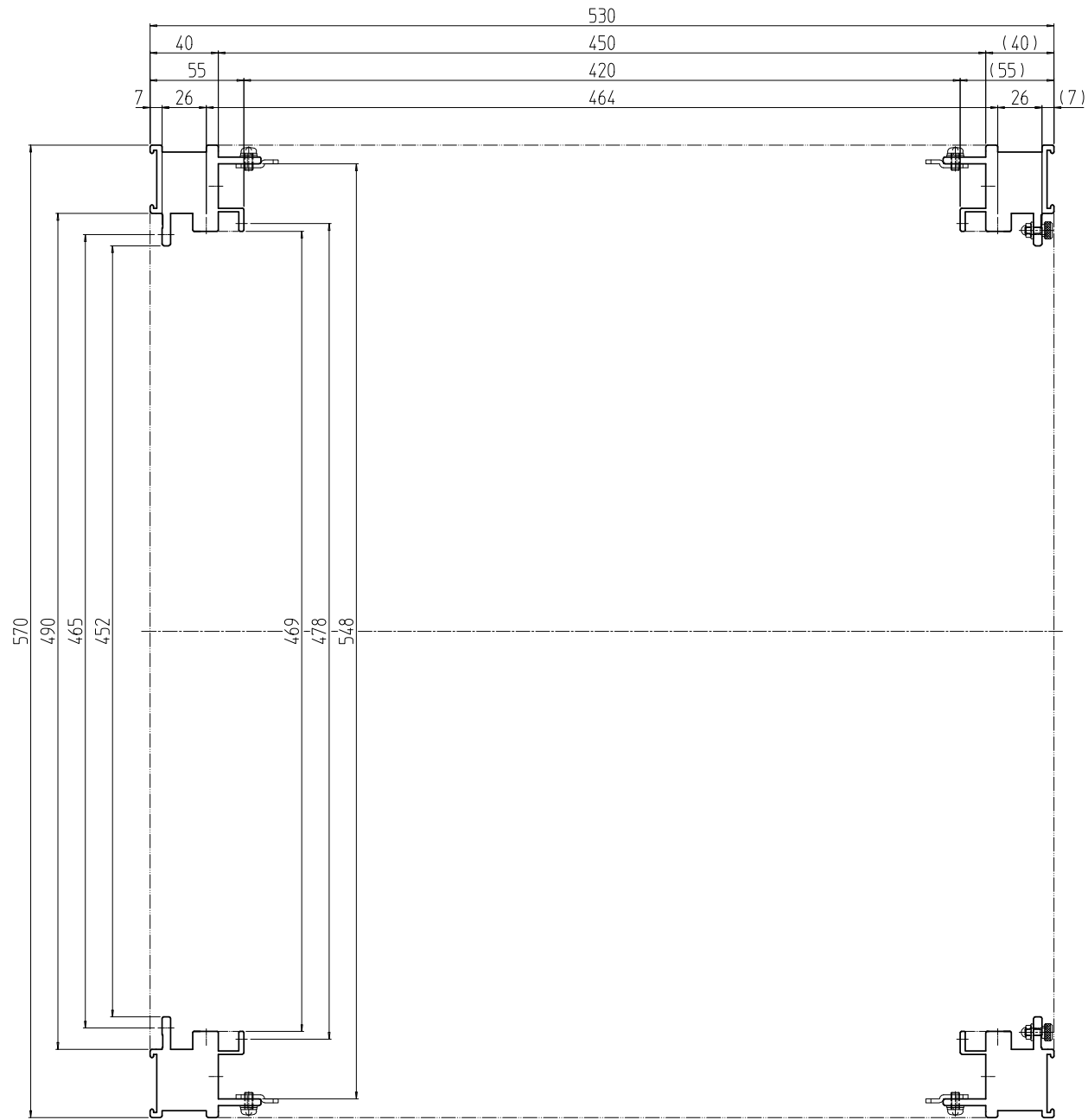
注1 B-B断面は、別図「RKNC-021113」を参照とする。


数量 QUANTITY	図番 DRAWING No.	部品名 PART NAME	材質 MATERIAL	仕上 FINISH
4	16	M12化粧ボルト	丸鉄 φ25	Ep-Fe/Ni5b,Cr0.1r
4	15	M12ワッシャ	デルリン	「乳白色」
8	14	スクリューピハイナダ3	ネジ付シリコン樹脂-NPBT	「シルバー・グレイ」
4	13	コーナキャップ		
8	12	スプリングナットM5	SUS 301 t0.5	生地
12	11	リヤカバー用クッションゴム	CR	「ライトグレイ」
4	10	後板ホック	BsB	Ep-Cu/Ni5b,Cr0.1r
4	9	側板用ラッチ受け金具	SPCC t2.3	Ep-Fe/Zn5/CM2C
1	8	ベース本体570-530	SEHC t2.0	「ブラック」N1.0(25)メラミン塗装
1	7	トップ本体570-530	SEHC t2.0/t3.2	
4	6	Wフレーム570	A6063S T5	型式の最後尾「#」は、アルマイト色を示す。
4	5	Dフレーム530	A6063S T5	
1	4	リヤHフレーム1500L	A6063SS T6	「シルバー」 : 9 「ブラック」 : 1 「ステン」 : 5
1	3	リヤHフレーム1500R		
1	2	フロントHフレーム1500L		
1	1	フロントHフレーム1500R		

単位 UNIT	mm	設計 DESIGNED	検図 CHECKED	承認 APPROVED	図名 TITLE	<b>外觀寸法</b>	
尺度 SCALE	1 : 15				品名 NAME	RKCキャビネットラック	
					型式 MODEL	RKC-1500-53N#	
					図番 DRAWING No.	RKNC-024211	

IDEAL 摂津金属工業株式会社

変更 REVISIONS			
回数 REV. MARK	日付 DATE	記事 CONTENTS	変更者 REVISED BY



	単位 UNIT mm	設計 DESIGNED	検 CHECKED	承認 APPROVED	図名 TITLE <b>水平断面</b>
尺度 SCALE 1:4	<input type="checkbox"/>	<input type="checkbox"/>	<input type="checkbox"/>	品名 NAME RKCキャビネットラック	
<input type="checkbox"/>	<input type="checkbox"/>	<input type="checkbox"/>	<input type="checkbox"/>	型式 MODEL RKC-0751-53N9	
<b>IDEAL</b> 摂津金属工業株式会社	図番 DRAWING No. RKNC-011212				

変更 REVISIONS			
回数 REV. MARK	日付 DATE	記事 CONTENTS	変更者 REVISED BY



B-B

注1 刻印は50mm毎刻みとする。  
 注2 本部件はガイドマウントフレーム(JIS用)である。尚、RKCキャビネットラックには含まれておりません。

 単位 UNIT mm	設計 DESIGNED 検図 CHECKED 承認 APPROVED	図名 TITLE <b>外觀寸法B-B断面</b>
尺度 SCALE 1:1	品名 NAME RKCキャビネットラック	型式 MODEL RKC-0750-45N9
出 入 IDEAL 摂津金属工業株式会社		図番 DRAWING No. <b>RKNC-021113</b>