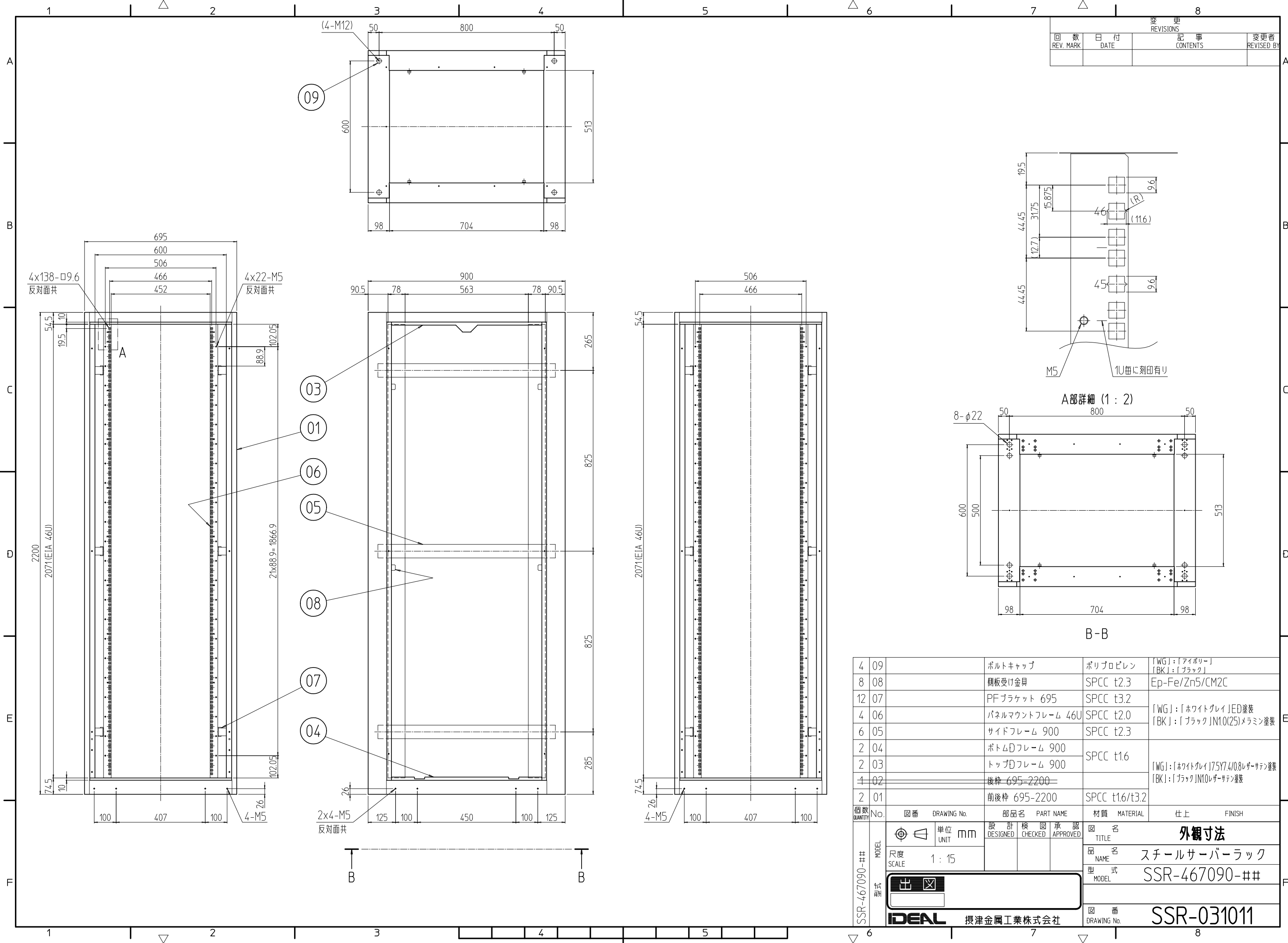


変更 REVISIONS			
回数 REV. MARK	日付 DATE	記事 CONTENTS	変更者 REVISED BY



4	09	ボルトキャップ	ポリプロピレン	[WG]:「アイボリー」 [BK]:「ブラック」
8	08	側板受け金具	SPCC t2.3	Ep-Fe/Zn5/CM2C
12	07	PFブラケット 695	SPCC t3.2	
4	06	パネルマウントフレーム 46U	SPCC t2.0	[WG]:「ホワイトグレイ」ED塗装 [BK]:「ブラック」N1.0(25)メラミン塗装
6	05	サイドフレーム 900	SPCC t2.3	
2	04	ボトムDフレーム 900	SPCC t1.6	
2	03	トップDフレーム 900	SPCC t1.6	[WG]:「ホワイトグレイ」I7.5Y7.4/0.8レーザーサテン塗装 [BK]:「ブラック」N1.0レーザーサテン塗装
4	02	後枠 695-2200		
2	01	前後枠 695-2200	SPCC t1.6/t3.2	

数量 QUANTITY	No.	図番 DRAWING No.	部品名 PART NAME	材質 MATERIAL	仕上 FINISH

単位 UNIT	mm	設計 DESIGNED	検閲 CHECKED	承認 APPROVED	図名 TITLE
尺度 SCALE	1:15				外觀寸法
品名 NAME	スチールサーバーラック				
型式 MODEL	SSR-467090-##				
図番 DRAWING No.	SSR-031011				

IDEAL 摂津金属工業株式会社