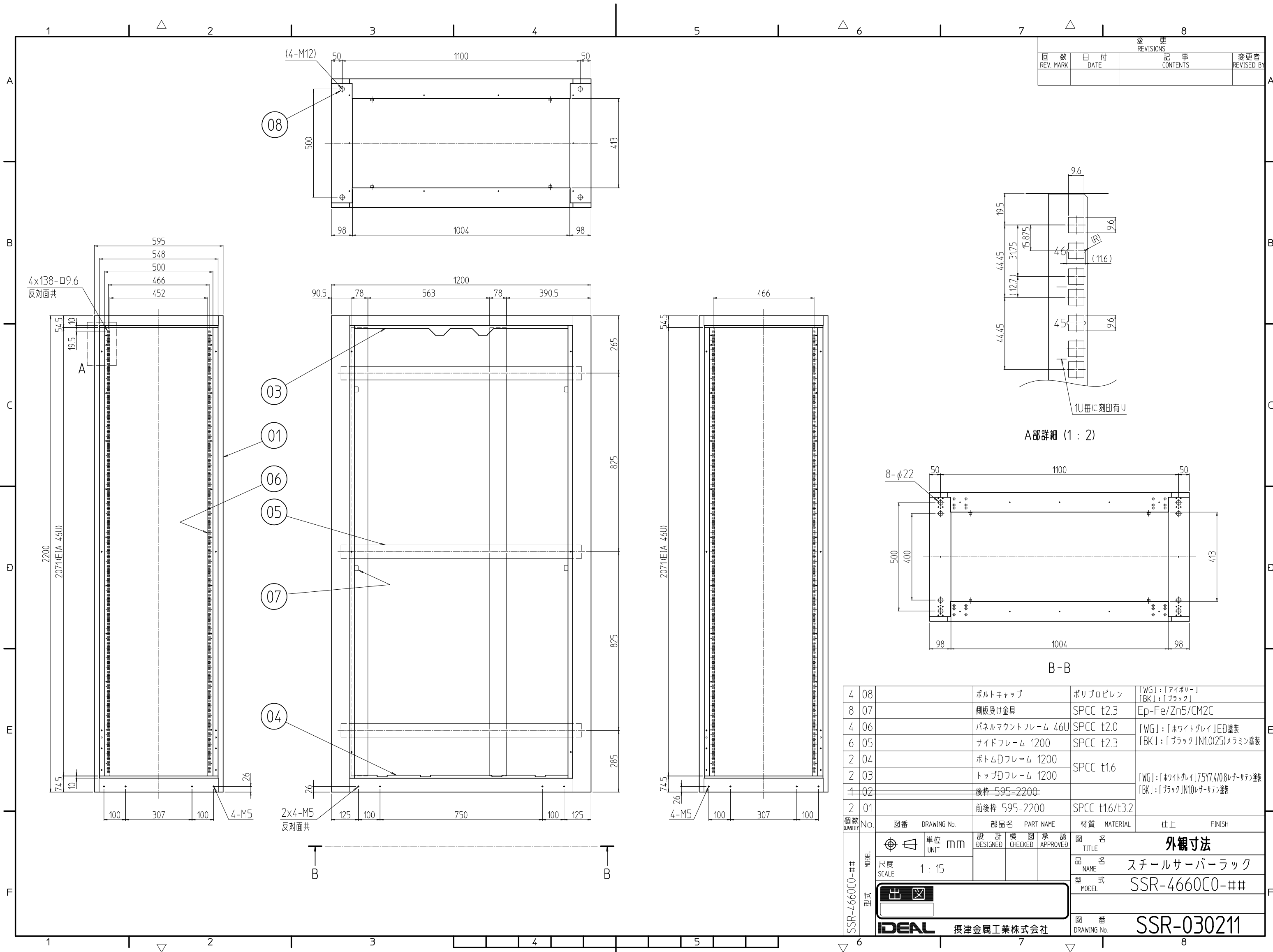


変更 REVISIONS			
回数 REV. MARK	日付 DATE	記事 CONTENTS	変更者 REVISOR



4	08	ボルトキャップ	ポリプロピレン	「WG」:「アイボリー」 「BK」:「ブラック」
8	07	棚板受け金具	SPCC t2.3	Ep-Fe/Zn5/CM2C
4	06	パネルマウントフレーム 46U	SPCC t2.0	「WG」:「ホワイトグレイ」ED塗装 「BK」:「ブラック」N1.0(25)メラミン塗装
6	05	サイドフレーム 1200	SPCC t2.3	「BK」:「ブラック」N1.0(25)メラミン塗装
2	04	ボトムDフレーム 1200	SPCC t1.6	「WG」:「ホワイトグレイ」I7.5Y7.4/0.8レザー-サテン塗装 「BK」:「ブラック」N1.0レザー-サテン塗装
2	03	トップDフレーム 1200	SPCC t1.6	
4	02	後枠 595-2200		
2	01	前後枠 595-2200	SPCC t1.6/t3.2	

数量 QUANTITY	No.	図番 DRAWING No.	部品名 PART NAME	材質 MATERIAL	仕上 FINISH

単位 UNIT	mm	設計 DESIGNED	検図 CHECKED	承認 APPROVED	図名 TITLE
尺度 SCALE	1:15				外觀寸法
品名 NAME	スチールサーバーラック				
型式 MODEL	SSR-4660C0-##				
図番 DRAWING No.	SSR-030211				

SSR-4660C0-## 型式

出

IDEAL 摂津金属工業株式会社