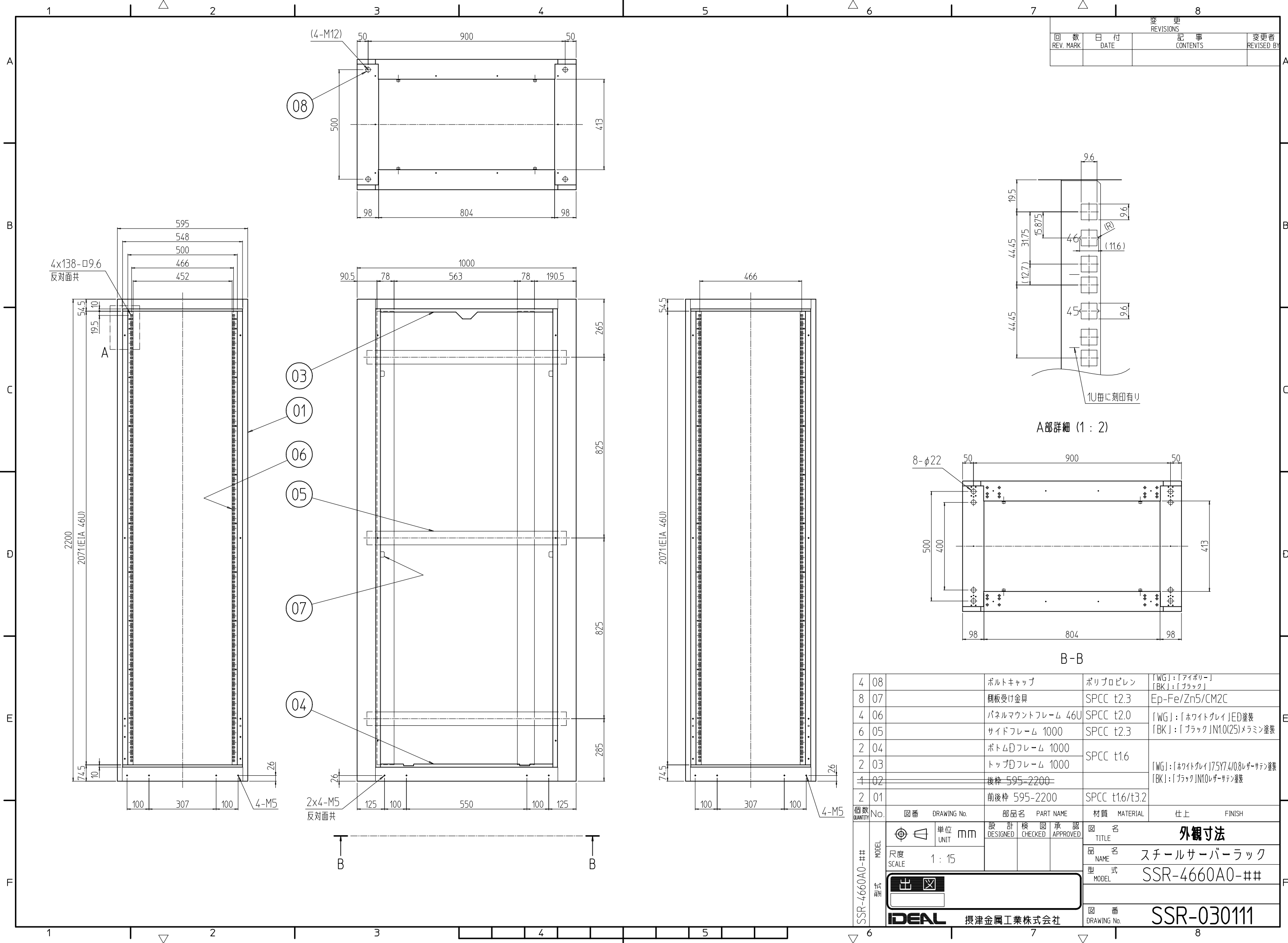


変更 REVISIONS			
回数 REV. MARK	日付 DATE	記事 CONTENTS	変更者 REVISED BY



A部詳細 (1 : 2)

B-B

4	08	ボルトキャップ	ポリプロピレン	「WG」:「アイボリー」 「BK」:「ブラック」
8	07	棚板受け金具	SPCC t2.3	Ep-Fe/Zn5/CM2C
4	06	パネルマウントフレーム 46U	SPCC t2.0	「WG」:「ホワイトグレイ」ED塗装 「BK」:「ブラック」N1.0(25)メラミン塗装
6	05	サイドフレーム 1000	SPCC t2.3	「BK」:「ブラック」N1.0(25)メラミン塗装
2	04	ボトムDフレーム 1000	SPCC t1.6	
2	03	トップDフレーム 1000		「WG」:「ホワイトグレイ」I7.5Y7.4/0.8レーザーサテン塗装 「BK」:「ブラック」N1.0レーザーサテン塗装
1	02	後枠 595-2200		
2	01	前後枠 595-2200	SPCC t1.6/t3.2	

数量 QUANTITY	図番 DRAWING No.	部品名 PART NAME	材質 MATERIAL	仕上 FINISH

SSR-4660A0-##	型式	出	IDEAL	摂津金属工業株式会社
---------------	----	---	-------	------------

図名 TITLE	品名 NAME	型式 MODEL	図番 DRAWING No.
外観寸法	スチールサーバーラック	SSR-4660A0-##	SSR-030111