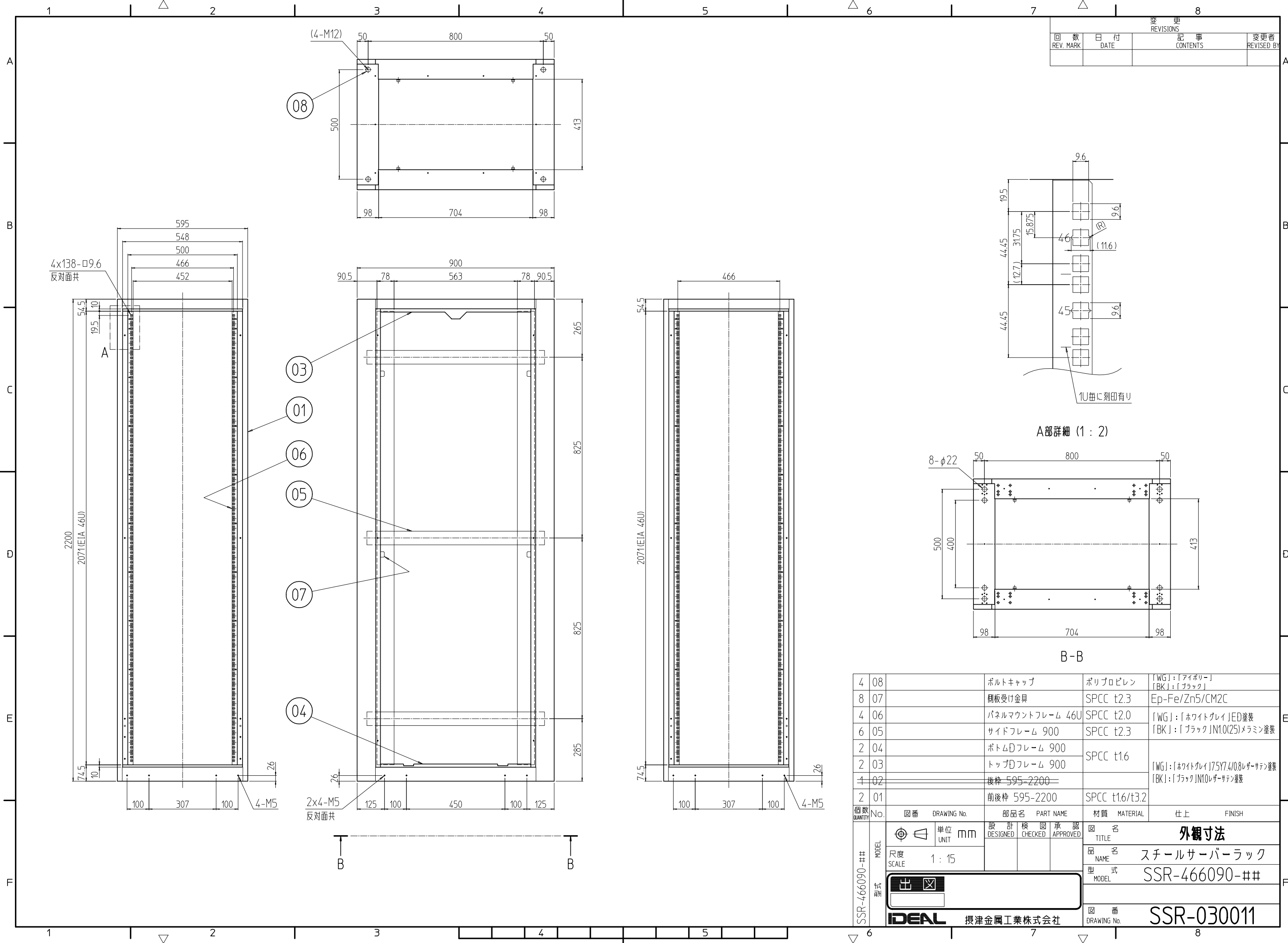


変更 REVISIONS			
回数 REV. MARK	日付 DATE	記事 CONTENTS	変更者 REVISED BY



数量 QUANTITY	図番 No.	部品名 PART NAME	材質 MATERIAL	仕上 FINISH
4	08	ボルトキャップ	ポリプロピレン	「WG」:「アイボリー」 「BK」:「ブラック」
8	07	棚板受け金具	SPCC t2.3	Ep-Fe/Zn5/CM2C
4	06	パネルマウントフレーム 46U	SPCC t2.0	「WG」:「ホワイトグレイ」ED塗装
6	05	サイドフレーム 900	SPCC t2.3	「BK」:「ブラック」N1.0(25)メラミン塗装
2	04	ボトムDフレーム 900	SPCC t1.6	
2	03	トップDフレーム 900		「WG」:「ホワイトグレイ」17.5Y7.4/0.8レザーステン塗装
1	02	後枠 595-2200		「BK」:「ブラック」N1.0レザーステン塗装
2	01	前後枠 595-2200	SPCC t1.6/t3.2	

図番 No.	図番	DRAWING No.	部品名 PART NAME	材質 MATERIAL	仕上 FINISH

単位 UNIT: mm
 設計 DESIGNED: []
 検図 CHECKED: []
 承認 APPROVED: []
 図名 TITLE: **外観寸法**
 品名 NAME: スチールサーバーラック
 型式 MODEL: SSR-466090-##
 図番 DRAWING No.: **SSR-030011**

型式 MODEL: []
IDEAL 摂津金属工業株式会社