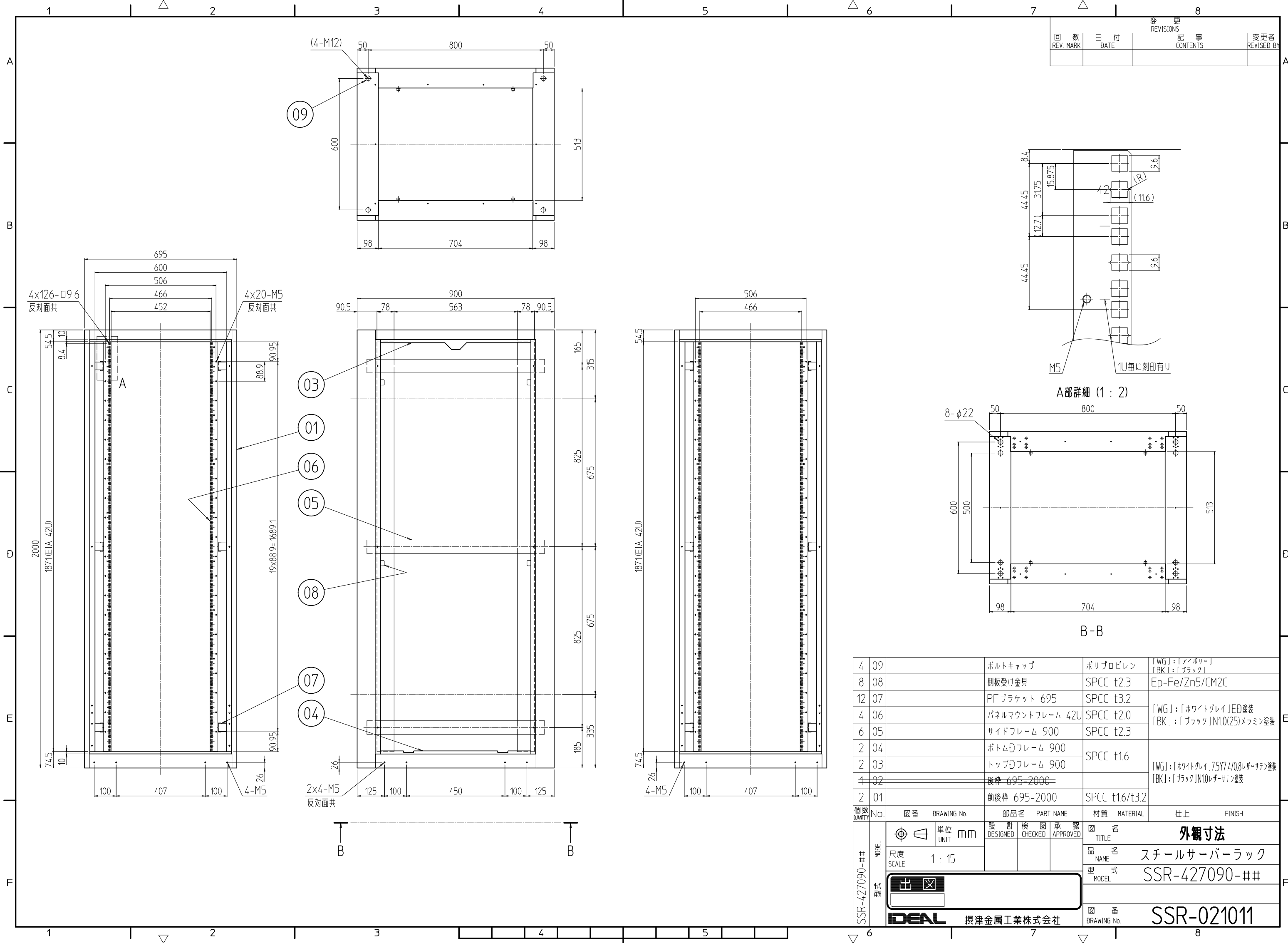


変更 REVISIONS			
回数 REV. MARK	日付 DATE	記事 CONTENTS	変更者 REVISED BY



個数 QUANTITY	No.	図番 DRAWING No.	部品名 PART NAME	材質 MATERIAL	仕上 FINISH
4	09		ボルトキャップ	ポリプロピレン	[WG]:「アイボリー」 [BK]:「ブラック」
8	08		側板受け金具	SPCC t2.3	Ep-Fe/Zn5/CM2C
12	07		PFブラケット 695	SPCC t3.2	
4	06		パネルマウントフレーム 42U	SPCC t2.0	[WG]:「ホワイトグレイ」ED塗装 [BK]:「ブラック」N1.0(25)メラミン塗装
6	05		サイドフレーム 900	SPCC t2.3	
2	04		ボトムDフレーム 900	SPCC t1.6	
2	03		トップDフレーム 900		[WG]:「ホワイトグレイ」I7.5Y7.4/0.8レーザーサテン塗装 [BK]:「ブラック」N1.0レーザーサテン塗装
1	02		後枠 695-2000		
2	01		前後枠 695-2000	SPCC t1.6/t3.2	

単位 UNIT	mm	設計 DESIGNED	検閲 CHECKED	承認 APPROVED	図名 TITLE
尺度 SCALE	1:15				外観寸法
品名 NAME	スチールサーバーラック				
型式 MODEL	SSR-427090-##				
図番 DRAWING No.	SSR-021011				

IDEAL 摂津金属工業株式会社