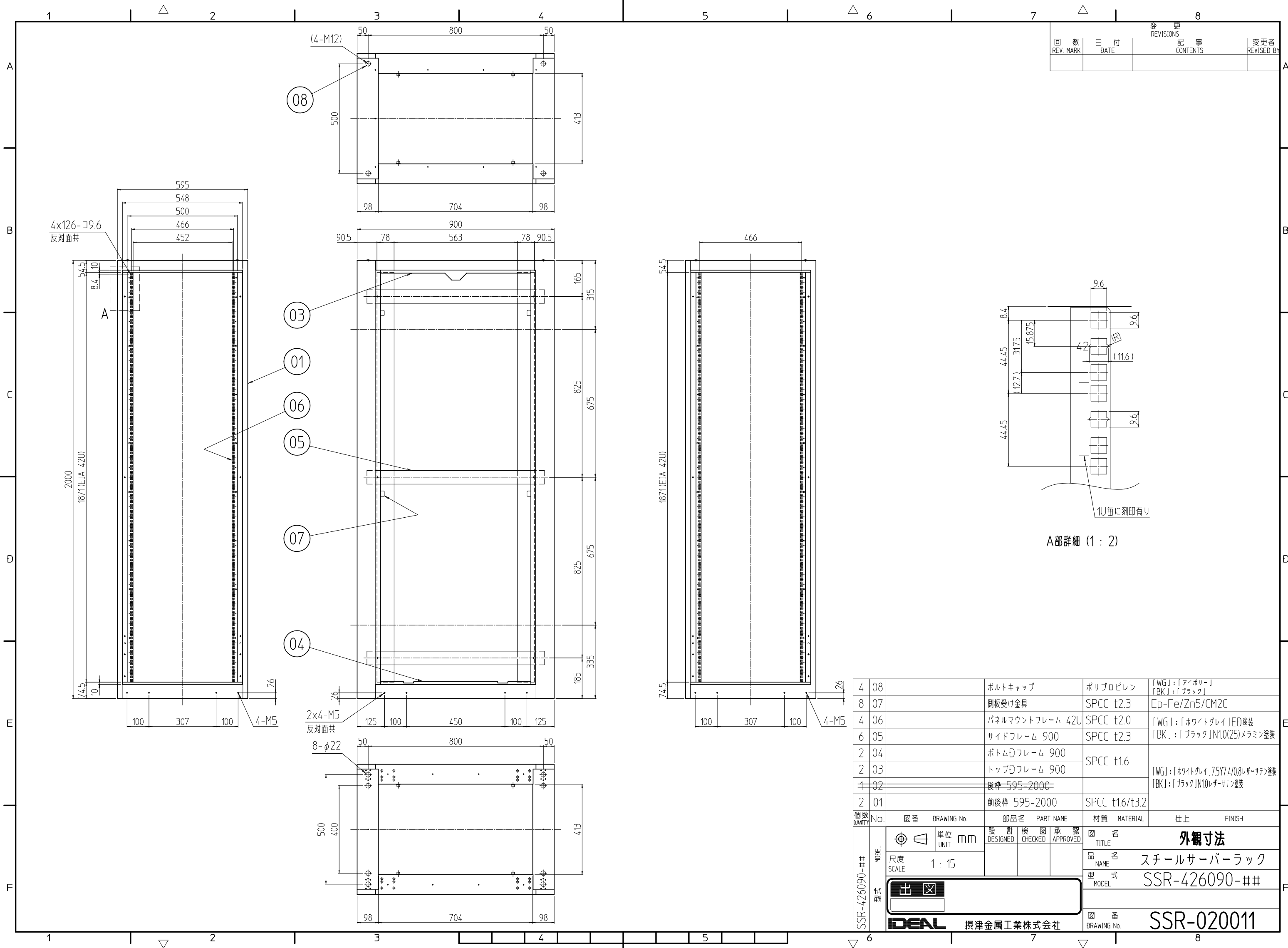


変更 REVISIONS			
回数 REV. MARK	日付 DATE	記事 CONTENTS	変更者 REVISED BY



数量 QUANTITY	No.	図番 DRAWING No.	部品名 PART NAME	材質 MATERIAL	仕上 FINISH
4	08		ボルトキャップ	ポリプロピレン	「WG」:「アイボリー」 「BK」:「ブラック」
8	07		棚板受け金具	SPCC t2.3	Ep-Fe/Zn5/CM2C
4	06		パネルマウントフレーム 42U	SPCC t2.0	「WG」:「ホワイトグレイ」ED塗装 「BK」:「ブラック」N1.0(25)メラミン塗装
6	05		サイドフレーム 900	SPCC t2.3	「WG」:「ホワイトグレイ」17.5Y7.4/0.8レーザーサテン塗装 「BK」:「ブラック」N1.0レーザーサテン塗装
2	04		ボトムDフレーム 900	SPCC t1.6	
2	03		トップDフレーム 900	SPCC t1.6	
1	02		後枠 595-2000		
2	01		前後枠 595-2000	SPCC t1.6/t3.2	
図番	No.	図番 DRAWING No.	部品名 PART NAME	材質 MATERIAL	仕上 FINISH
単位	mm	設計 検図 承認	図名	外観寸法	
スケール	1:15		品名	スチールサーバーラック	
型式	SSR-426090-##		型名	SSR-426090-##	
図番	SSR-020011		図番	SSR-020011	

