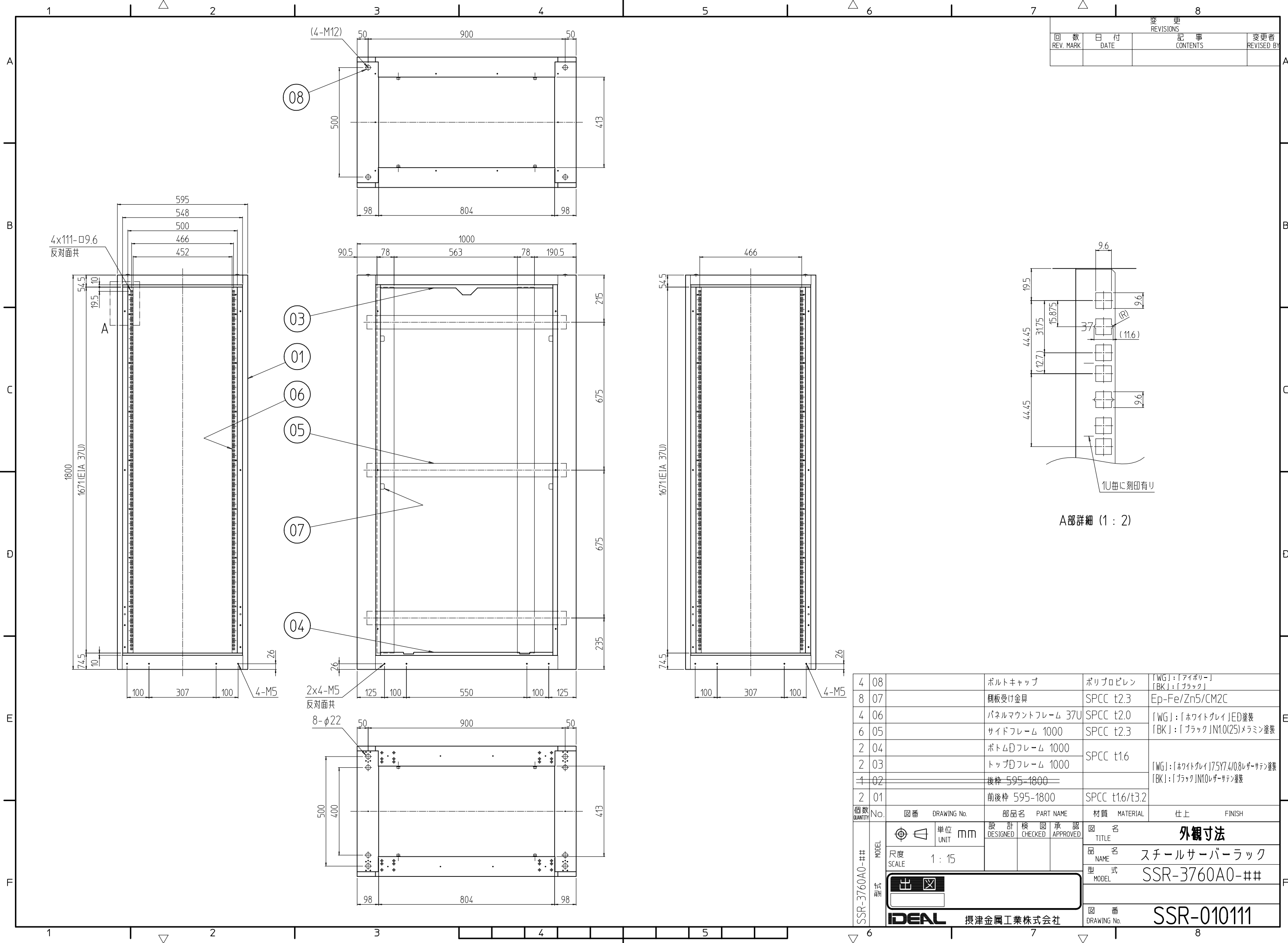


変更 REVISIONS			
回数 REV. MARK	日付 DATE	記事 CONTENTS	変更者 REVISED BY



個数 QUANTITY	No.	図番 DRAWING No.	部品名 PART NAME	材質 MATERIAL	仕上 FINISH
4	08		ボルトキャップ	ポリプロピレン	「WG」:「アイボリー」 「BK」:「ブラック」
8	07		棚板受け金具	SPCC t2.3	Ep-Fe/Zn5/CM2C
4	06		パネルマウントフレーム 37U	SPCC t2.0	「WG」:「ホワイトグレイ」ED塗装
6	05		サイドフレーム 1000	SPCC t2.3	「BK」:「ブラック」N1.0(25)メラミン塗装
2	04		ボトムDフレーム 1000	SPCC t1.6	「WG」:「ホワイトグレイ」7.5Y7.4/0.8レーザーサテン塗装 「BK」:「ブラック」N1.0レーザーサテン塗装
2	03		トップDフレーム 1000	SPCC t1.6	
1	02		後枠 595-1800		
2	01		前後枠 595-1800	SPCC t1.6/t3.2	

図番	DRAWING No.	部品名	PART NAME	材質	MATERIAL	仕上	FINISH
単位	mm	設計	検査	承認	図名	外観寸法	
SCALE	1:15	DESIGNED	CHECKED	APPROVED	品名	スチールサーバーラック	
型式		出		MODEL	SSR-3760A0-##		
図番		IDEAL 摂津金属工業株式会社		DRAWING No.	SSR-010111		