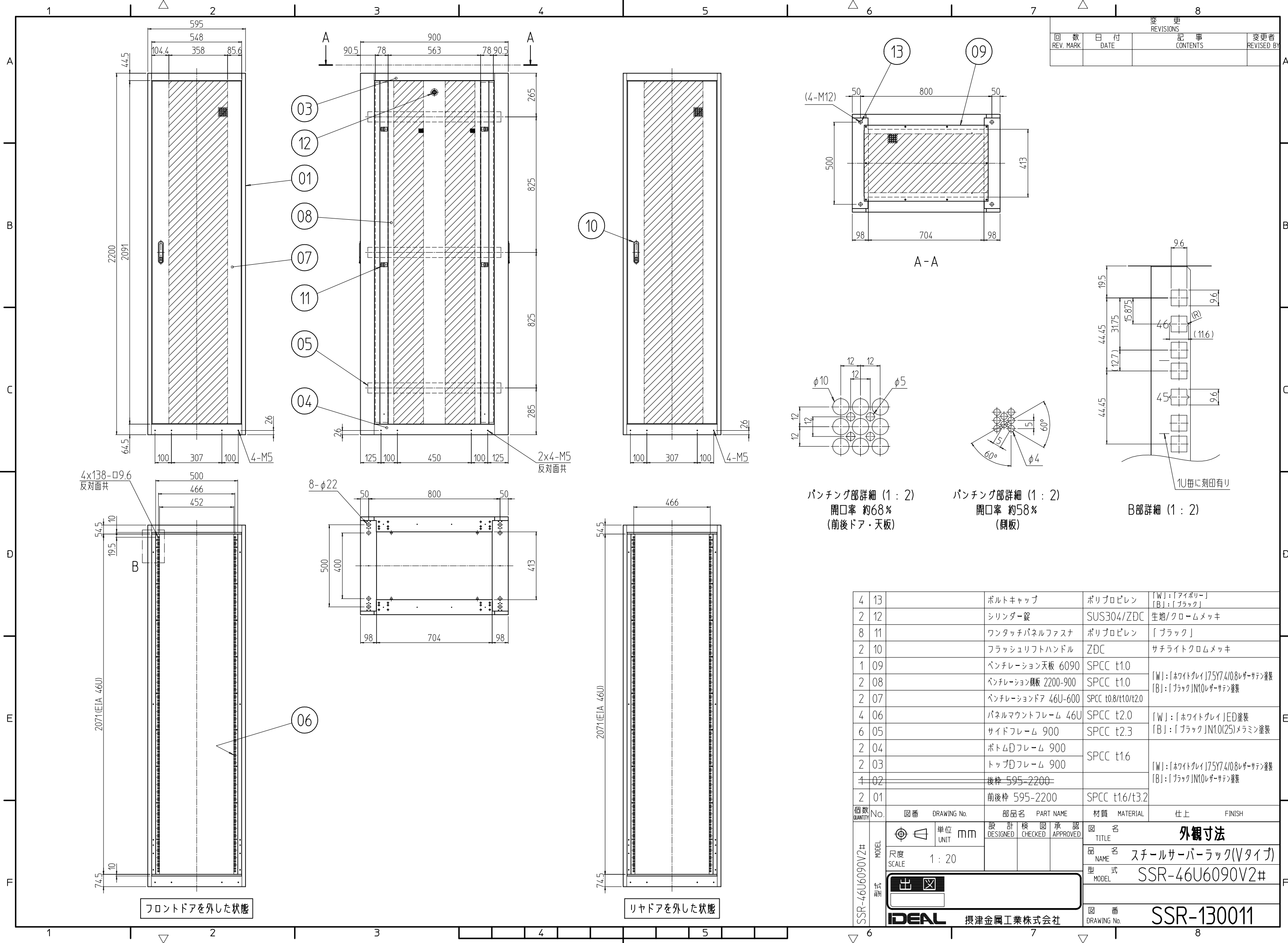


変更 REVISIONS			
回数 REV. MARK	日付 DATE	記事 CONTENTS	変更者 REVISOR



パンチング部詳細 (1:2)  
開口率 約68%  
(前後ドア・天板)

パンチング部詳細 (1:2)  
開口率 約58%  
(側板)

B部詳細 (1:2)  
1U毎に刻印有り

数量 QUANTITY	図番 DRAWING No.	部品名 PART NAME	材質 MATERIAL	仕上 FINISH
4	13	ボルトキャップ	ポリプロピレン	[W]:「アイボリー」 [B]:「ブラック」
2	12	シリンダー錠	SUS304/ZDC	生地/クロームメッキ
8	11	ワンタッチパネルファスナ	ポリプロピレン	「ブラック」
2	10	フラッシュリフトハンドル	ZDC	サチライトクロムメッキ
1	09	ベンチレーション天板 6090	SPCC t1.0	
2	08	ベンチレーション側板 2200-900	SPCC t1.0	[W]:「ホワイトグレイ」75Y7.4/0.8レザ-サテン塗装 [B]:「ブラック」N1.0レザ-サテン塗装
2	07	ベンチレーションドア 46U-600	SPCC t0.8/t1.0/t2.0	
4	06	パネルマウントフレーム 46U	SPCC t2.0	[W]:「ホワイトグレイ」ED塗装
6	05	サイドフレーム 900	SPCC t2.3	[B]:「ブラック」N1.0(25)メラミン塗装
2	04	ボトムDフレーム 900	SPCC t1.6	
2	03	トップDフレーム 900	SPCC t1.6	[W]:「ホワイトグレイ」75Y7.4/0.8レザ-サテン塗装 [B]:「ブラック」N1.0レザ-サテン塗装
4	02	前後枠 595-2200	SPCC t1.6/t3.2	
2	01	前後枠 595-2200	SPCC t1.6/t3.2	

数量 QUANTITY	図番 DRAWING No.	部品名 PART NAME	材質 MATERIAL	仕上 FINISH