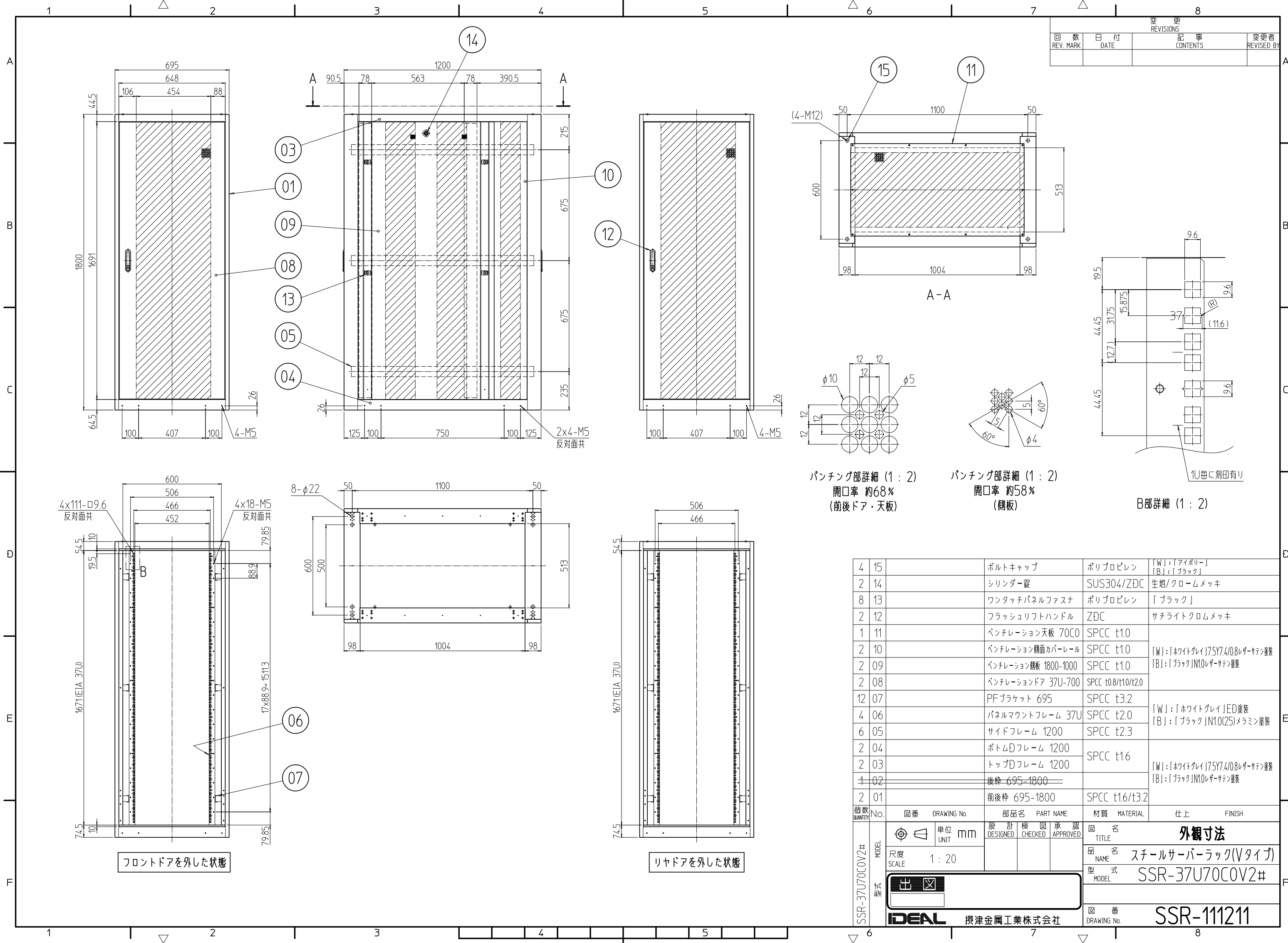


変更 REVISIONS			
回数 REV. MARK	日付 DATE	記事 CONTENTS	変更者 REVISED BY



パンチング部詳細 (1:2)
開口率 約68%
(前後ドア・天板)

パンチング部詳細 (1:2)
開口率 約58%
(側板)

B部詳細 (1:2)

数量 QUANTITY	図番 DRAWING No.	部品名 PART NAME	材質 MATERIAL	仕上 FINISH
4	15	ボルトキャップ	ポリプロピレン	[W]:「アイボリー」 [B]:「ブラック」
2	14	シリンダー錠	SUS304/ZDC	生地/クロムメッキ
8	13	ワンタッチパネルファスナ	ポリプロピレン	[ブラック]
2	12	フラッシュリフトハンドル	ZDC	サチライトクロムメッキ
1	11	ベンチレーション天板 70C0	SPCC t1.0	[W]:「ホワイトグレイ」75Y7.4/0.8レザ-サテン塗装 [B]:「ブラック」N1.0レザ-サテン塗装
2	10	ベンチレーション側面カバー	SPCC t1.0	
2	09	ベンチレーション側板 1800-1000	SPCC t1.0	[W]:「ホワイトグレイ」ED塗装 [B]:「ブラック」N1.0(2S)メラミン塗装
2	08	ベンチレーションドア 37U-700	SPCC t0.8/t1.0/t2.0	
12	07	PFブラケット 695	SPCC t3.2	[W]:「ホワイトグレイ」75Y7.4/0.8レザ-サテン塗装 [B]:「ブラック」N1.0レザ-サテン塗装
4	06	パネルマウントフレーム 37U	SPCC t2.0	
6	05	サイドフレーム 1200	SPCC t2.3	[W]:「ホワイトグレイ」75Y7.4/0.8レザ-サテン塗装 [B]:「ブラック」N1.0レザ-サテン塗装
2	04	ボトムDフレーム 1200	SPCC t1.6	
2	03	トップDフレーム 1200	SPCC t1.6	[W]:「ホワイトグレイ」75Y7.4/0.8レザ-サテン塗装 [B]:「ブラック」N1.0レザ-サテン塗装
4	02	後枠 695-1800	SPCC t1.6/t3.2	
2	01	前後枠 695-1800	SPCC t1.6/t3.2	

単位 mm
DESIGNED CHECKED APPROVED

図名 外観寸法
品名 スチールサーバーラック(Vタイプ)
型式 SSR-37U70C0V2#

出 図
IDEAL 摂津金属工業株式会社
DRAWING No. SSR-111211