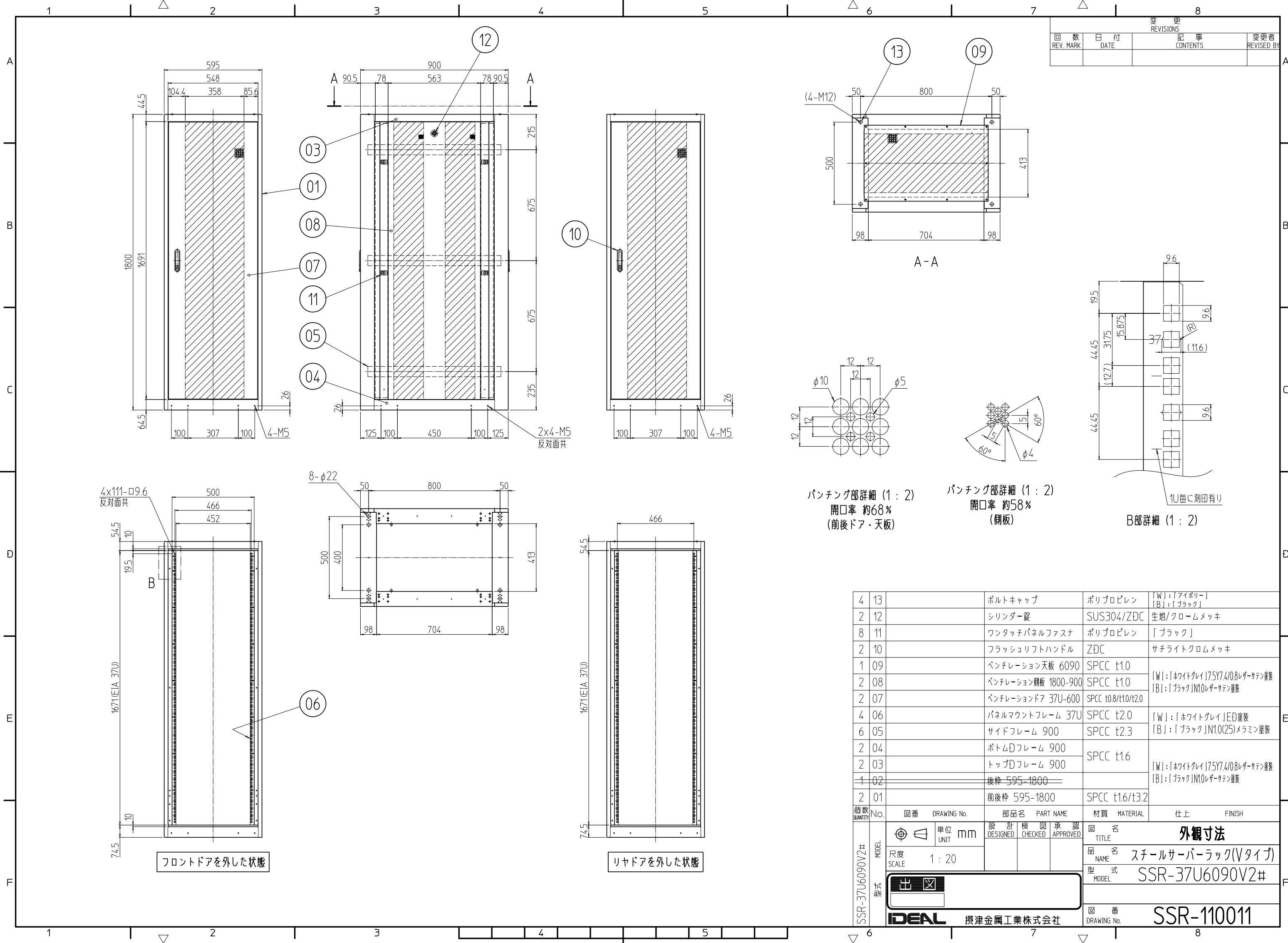


変更 REVISIONS			
回数 REV. MARK	日付 DATE	記事 CONTENTS	変更者 REVISED BY



パンチング部詳細 (1 : 2)  
開口率 約68%  
(前後ドア・天板)

パンチング部詳細 (1 : 2)  
開口率 約58%  
(側板)

B部詳細 (1 : 2)  
1U毎に刻印有り

個数 QUANTITY	図番 DRAWING No.	部品名 PART NAME	材質 MATERIAL	仕上 FINISH
4	13	ボルトキャップ	ポリプロピレン	[W]:「アイボリー」 [B]:「ブラック」
2	12	シリンダー錠	SUS304/ZDC	生地/クロームメッキ
8	11	ワンタッチパネルファスナ	ポリプロピレン	「ブラック」
2	10	フラッシュリフトハンドル	ZDC	サチライトクロムメッキ
1	09	ベンチレーション天板 6090	SPCC t1.0	[W]:「ホワイトグレイ」75Y7.4/0.8レーザーサテン塗装 [B]:「ブラック」N1.0レーザーサテン塗装
2	08	ベンチレーション側板 1800-900	SPCC t1.0	
2	07	ベンチレーションドア 37U-600	SPCC t0.8/t1.0/t2.0	[W]:「ホワイトグレイ」ED塗装 [B]:「ブラック」N1.0(25)メラミン塗装
4	06	パネルマウントフレーム 37U	SPCC t2.0	
6	05	サイドフレーム 900	SPCC t2.3	[W]:「ホワイトグレイ」75Y7.4/0.8レーザーサテン塗装 [B]:「ブラック」N1.0レーザーサテン塗装
2	04	ボトムDフレーム 900	SPCC t1.6	
2	03	トップDフレーム 900	SPCC t1.6	前後枠 595-1800
1	02	前後枠 595-1800	SPCC t1.6/t3.2	
2	01	前後枠 595-1800	SPCC t1.6/t3.2	

図番	DRAWING No.	部品名	PART NAME	材質	MATERIAL	仕上	FINISH	
単位	mm	設計	検査	承認	図名			
SCALE	1 : 20	DESIGNED	CHECKED	APPROVED	TITLE			
型式	SSR-37U6090V2#	品名					スチールサーバーラック(Vタイプ)	
型式	SSR-37U6090V2#	品名					SSR-37U6090V2#	
型式	SSR-37U6090V2#	品名					SSR-110011	

IDEAL 摂津金属工業株式会社

図番 DRAWING No. SSR-110011