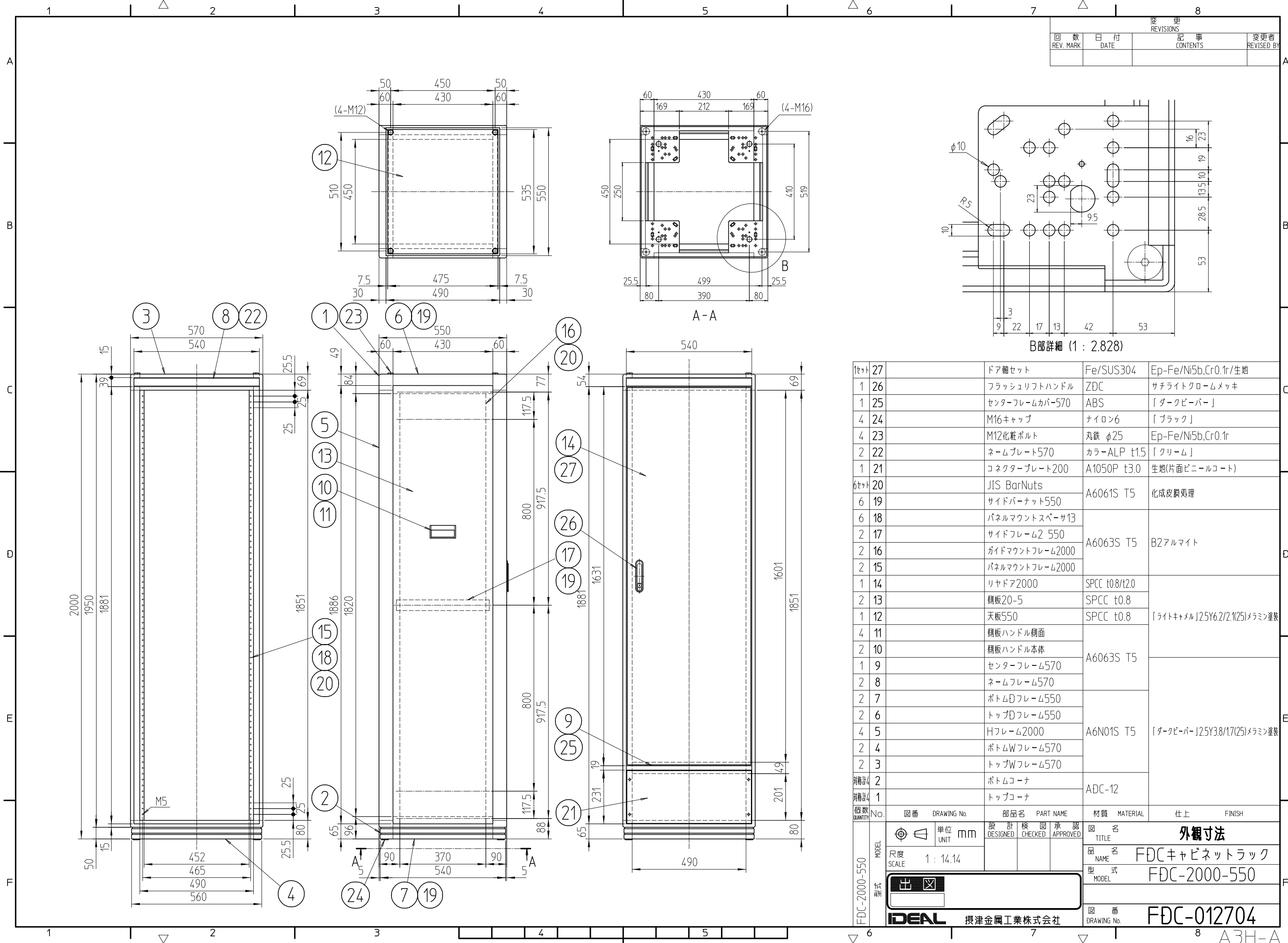
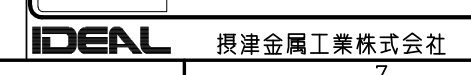


変更 REVISIONS			
回数 REV. MARK	日付 DATE	記事 CONTENTS	変更者 REVISED BY



仕数 QTY	セット SET	品名 PART NAME	材質 MATERIAL	仕上 FINISH
27	1	ドア軸セット	Fe/SUS304	Ep-Fe/Ni5b,Cr0.1r/生地
1	26	フラッシュリフトハンドル	ZDC	サチライトクロムメッキ
1	25	センターフレームカバー-570	ABS	「ダークビーバー」
4	24	M16キャップ	ナイロン6	「ブラック」
4	23	M12化粧ボルト	丸鉄 φ25	Ep-Fe/Ni5b,Cr0.1r
2	22	ネームプレート570	カラー-ALP t1.5	「クリーム」
1	21	コネクタプレート200	A1050P t3.0	生地(片面ビニールコート)
6	20	JIS BarNuts	A6061S T5	化成皮膜処理
6	19	サイドバーナット550	A6061S T5	化成皮膜処理
6	18	パネルマウントスペーサ13	A6063S T5	B2アルマイト
2	17	サイドフレーム2 550	A6063S T5	B2アルマイト
2	16	ガイドマウントフレーム2000	A6063S T5	B2アルマイト
2	15	パネルマウントフレーム2000	A6063S T5	B2アルマイト
1	14	リヤドア2000	SPCC t0.8/t2.0	
2	13	開板20-5	SPCC t0.8	
1	12	天板550	SPCC t0.8	「ライトキャメル」J2.5Y6.2/2.1(25)メラミン塗装
4	11	開板ハンドル側面	A6063S T5	
2	10	開板ハンドル本体	A6063S T5	
1	9	センターフレーム570	A6063S T5	
2	8	ネームフレーム570	A6063S T5	
2	7	ボトムDフレーム550	A6063S T5	
2	6	トップDフレーム550	A6063S T5	
4	5	Hフレーム2000	A6N01S T5	「ダークビーバー」J2.5Y3.8/1.7(25)メラミン塗装
2	4	ボトムWフレーム570	A6063S T5	
2	3	トップWフレーム570	A6063S T5	
対称部 4	2	ボトムコーナ	ADC-12	
対称部 4	1	トップコーナ	ADC-12	

仕数 QTY	図番 DRAWING No.	部品名 PART NAME	材質 MATERIAL	仕上 FINISH
1	FDC-2000-550	外観仕様		
1		品名 NAME	FDCキャビネットラック	
1		型式 MODEL	FDC-2000-550	
1		図番 DRAWING No.	FDC-012704	



A3H-A