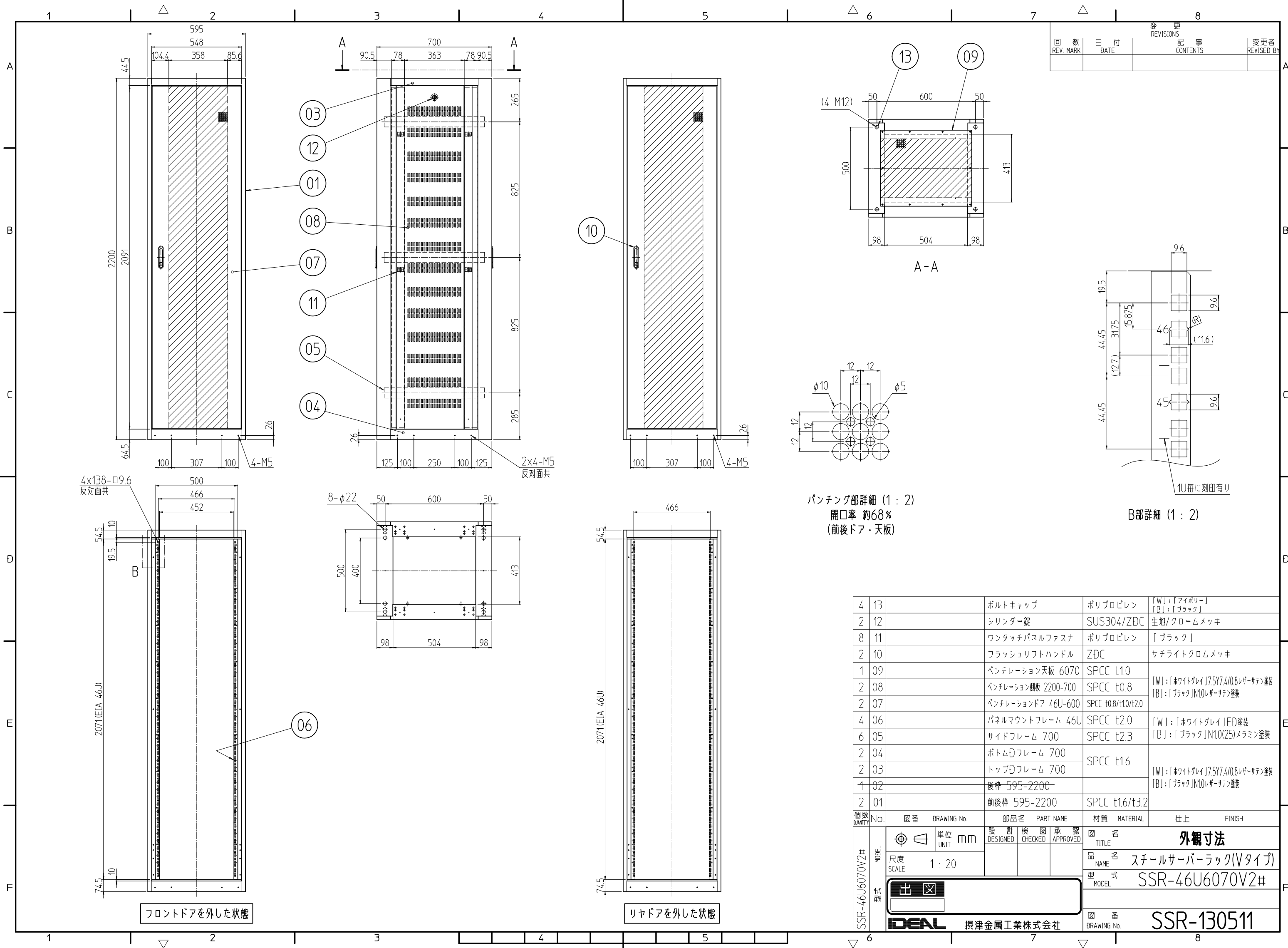


変更 REVISIONS			
回数 REV. MARK	日付 DATE	記事 CONTENTS	変更者 REVISOR



パンチング部詳細 (1 : 2)
開口率 約68%
(前後ドア・天板)

B部詳細 (1 : 2)

数量 QUANTITY	図番 DRAWING No.	部品名 PART NAME	材質 MATERIAL	仕上 FINISH
4	13	ボルトキャップ	ポリプロピレン	[W]:「アイボリー」 [B]:「ブラック」
2	12	シリンダー錠	SUS304/ZDC	生地/クロームメッキ
8	11	ワンタッチパネルファスナ	ポリプロピレン	「ブラック」
2	10	フラッシュリフトハンドル	ZDC	サチライトクロムメッキ
1	09	ベンチレーション天板 6070	SPCC t1.0	[W]:「ホワイトグレイ」75Y7.4/0.8レーザーサテン塗装 [B]:「ブラック」N1.0レーザーサテン塗装
2	08	ベンチレーション側板 2200-700	SPCC t0.8	
2	07	ベンチレーションドア 46U-600	SPCC t0.8/t1.0/t2.0	[W]:「ホワイトグレイ」ED塗装 [B]:「ブラック」N1.0(25)メラミン塗装
4	06	パネルマウントフレーム 46U	SPCC t2.0	
6	05	サイドフレーム 700	SPCC t2.3	[W]:「ホワイトグレイ」75Y7.4/0.8レーザーサテン塗装 [B]:「ブラック」N1.0レーザーサテン塗装
2	04	ボトムDフレーム 700	SPCC t1.6	
2	03	トップDフレーム 700	SPCC t1.6	前後枠 595-2200
1	02	後枠 595-2200	SPCC t1.6/t3.2	
2	01	前後枠 595-2200	SPCC t1.6/t3.2	

単位 UNIT	mm	設計 DESIGNED	検図 CHECKED	承認 APPROVED	図名 TITLE
スケール SCALE	1 : 20				外觀寸法
品名 NAME	スチールサーバーラック(Vタイプ)				
型式 MODEL	SSR-46U6070V2#				
図番 DRAWING No.	SSR-130511				

IDEAL 摂津金属工業株式会社