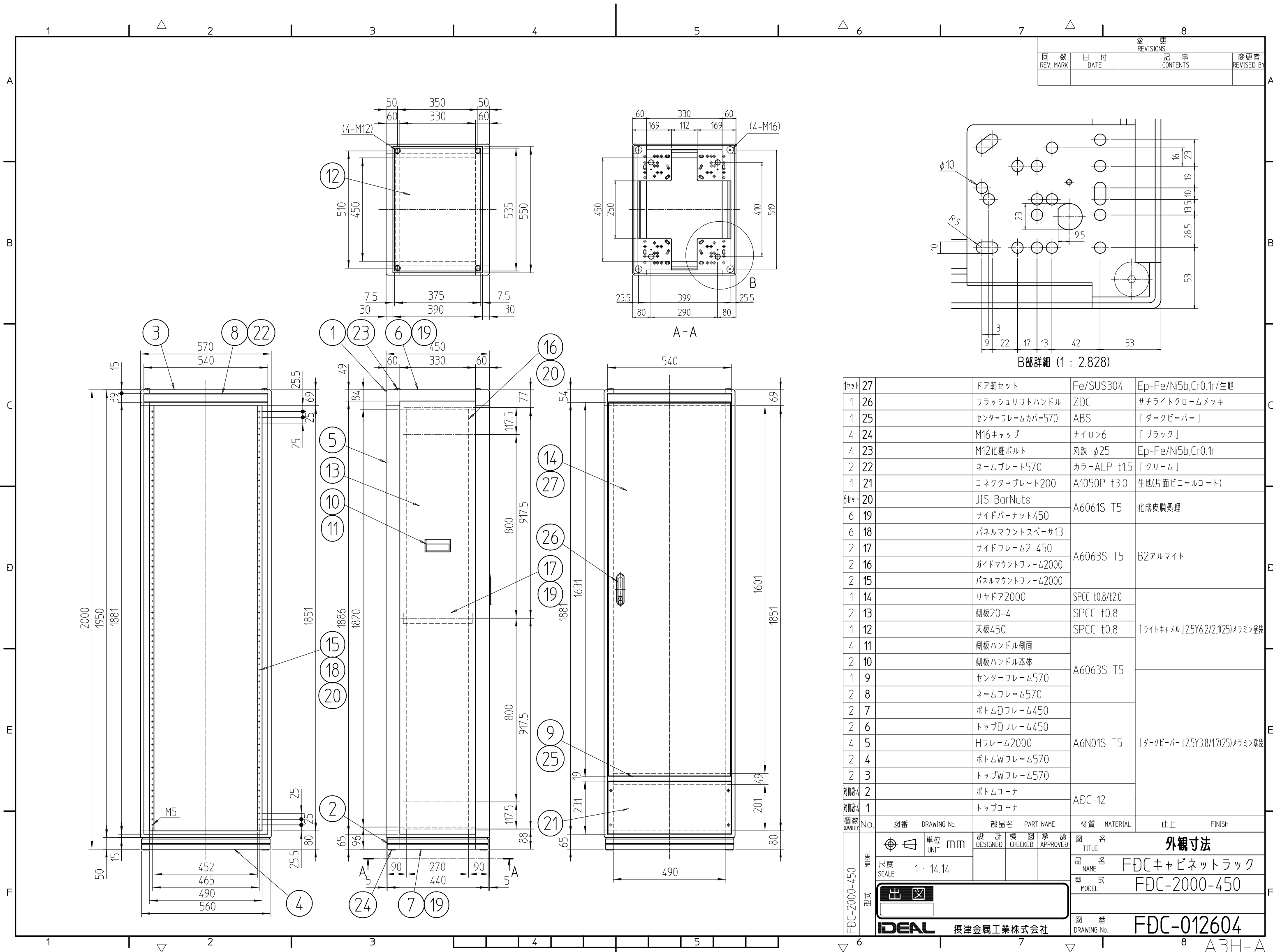


| 変更 REVISIONS |         |             |                |
|--------------|---------|-------------|----------------|
| 回数 REV. MARK | 日付 DATE | 記事 CONTENTS | 変更者 REVISED BY |
|              |         |             |                |



| 個数 QUANTITY | 図番 DRAWING No. | 部品名 PART NAME   | 材質 MATERIAL    | 仕上 FINISH                       |
|-------------|----------------|-----------------|----------------|---------------------------------|
| 1           | 27             | ドア軸セット          | Fe/SUS304      | Ep-Fe/Ni5b,Cr0.1r/生地            |
| 1           | 26             | フラッシュリフトハンドル    | ZDC            | サチライトクロームメッキ                    |
| 1           | 25             | センターフレームカバー-570 | ABS            | 「ダークビーバー」                       |
| 4           | 24             | M16キャップ         | ナイロン6          | 「ブラック」                          |
| 4           | 23             | M12化粧ボルト        | 丸鉄 φ25         | Ep-Fe/Ni5b,Cr0.1r               |
| 2           | 22             | ネームプレート570      | カラー-ALP t1.5   | 「クリーム」                          |
| 1           | 21             | コネクタプレート200     | A1050P t3.0    | 生地(片面ビニールコート)                   |
| 6           | 20             | JIS BarNuts     | A6061S T5      | 化成皮膜処理                          |
| 6           | 19             | サイドバーナット450     | A6061S T5      | 化成皮膜処理                          |
| 6           | 18             | パネルマウントスペーサ13   | A6063S T5      | B2アルマイト                         |
| 2           | 17             | サイドフレーム2 450    | A6063S T5      | B2アルマイト                         |
| 2           | 16             | ガイドマウントフレーム2000 | A6063S T5      | B2アルマイト                         |
| 2           | 15             | パネルマウントフレーム2000 | A6063S T5      | B2アルマイト                         |
| 1           | 14             | リヤドア2000        | SPCC t0.8/t2.0 | 「ライトキャメル」J2.5Y6.2/2.1(25)メラミン塗装 |
| 2           | 13             | 開板20-4          | SPCC t0.8      | 「ライトキャメル」J2.5Y6.2/2.1(25)メラミン塗装 |
| 1           | 12             | 天板450           | SPCC t0.8      | 「ライトキャメル」J2.5Y6.2/2.1(25)メラミン塗装 |
| 4           | 11             | 開板ハンドル側面        | A6063S T5      | 「ライトキャメル」J2.5Y6.2/2.1(25)メラミン塗装 |
| 2           | 10             | 開板ハンドル本体        | A6063S T5      | 「ライトキャメル」J2.5Y6.2/2.1(25)メラミン塗装 |
| 1           | 9              | センターフレーム570     | A6063S T5      | 「ライトキャメル」J2.5Y6.2/2.1(25)メラミン塗装 |
| 2           | 8              | ネームフレーム570      | A6063S T5      | 「ライトキャメル」J2.5Y6.2/2.1(25)メラミン塗装 |
| 2           | 7              | ボトムDフレーム450     | A6063S T5      | 「ライトキャメル」J2.5Y6.2/2.1(25)メラミン塗装 |
| 2           | 6              | トップDフレーム450     | A6063S T5      | 「ライトキャメル」J2.5Y6.2/2.1(25)メラミン塗装 |
| 4           | 5              | Hフレーム2000       | A6N01S T5      | 「ライトキャメル」J2.5Y6.2/2.1(25)メラミン塗装 |
| 2           | 4              | ボトムWフレーム570     | A6N01S T5      | 「ライトキャメル」J2.5Y6.2/2.1(25)メラミン塗装 |
| 2           | 3              | トップWフレーム570     | A6N01S T5      | 「ライトキャメル」J2.5Y6.2/2.1(25)メラミン塗装 |
| 4           | 2              | ボトムコーナ          | ADC-12         | 「ライトキャメル」J2.5Y6.2/2.1(25)メラミン塗装 |
| 4           | 1              | トップコーナ          | ADC-12         | 「ライトキャメル」J2.5Y6.2/2.1(25)メラミン塗装 |

| 図番   | 図名 | 単位 | 設計       | 検図      | 承認       | 図名 | 材質   | 仕上 |  |
|--|----|----|----------|---------|----------|----|--|----|--|
|  |    | mm | DESIGNED | CHECKED | APPROVED |    |  |    |  |
| 単位 UNIT: mm<br>尺度 SCALE: 1 : 14.14<br>出 図<br><b>IDEAL</b> 摂津金属工業株式会社 |    |    |          |         |          |    | <b>外觀寸法</b><br>品名 NAME: FDCキャビネットラック<br>型式 MODEL: FDC-2000-450<br>図番 DRAWING No.: FDC-012604 |    |  |