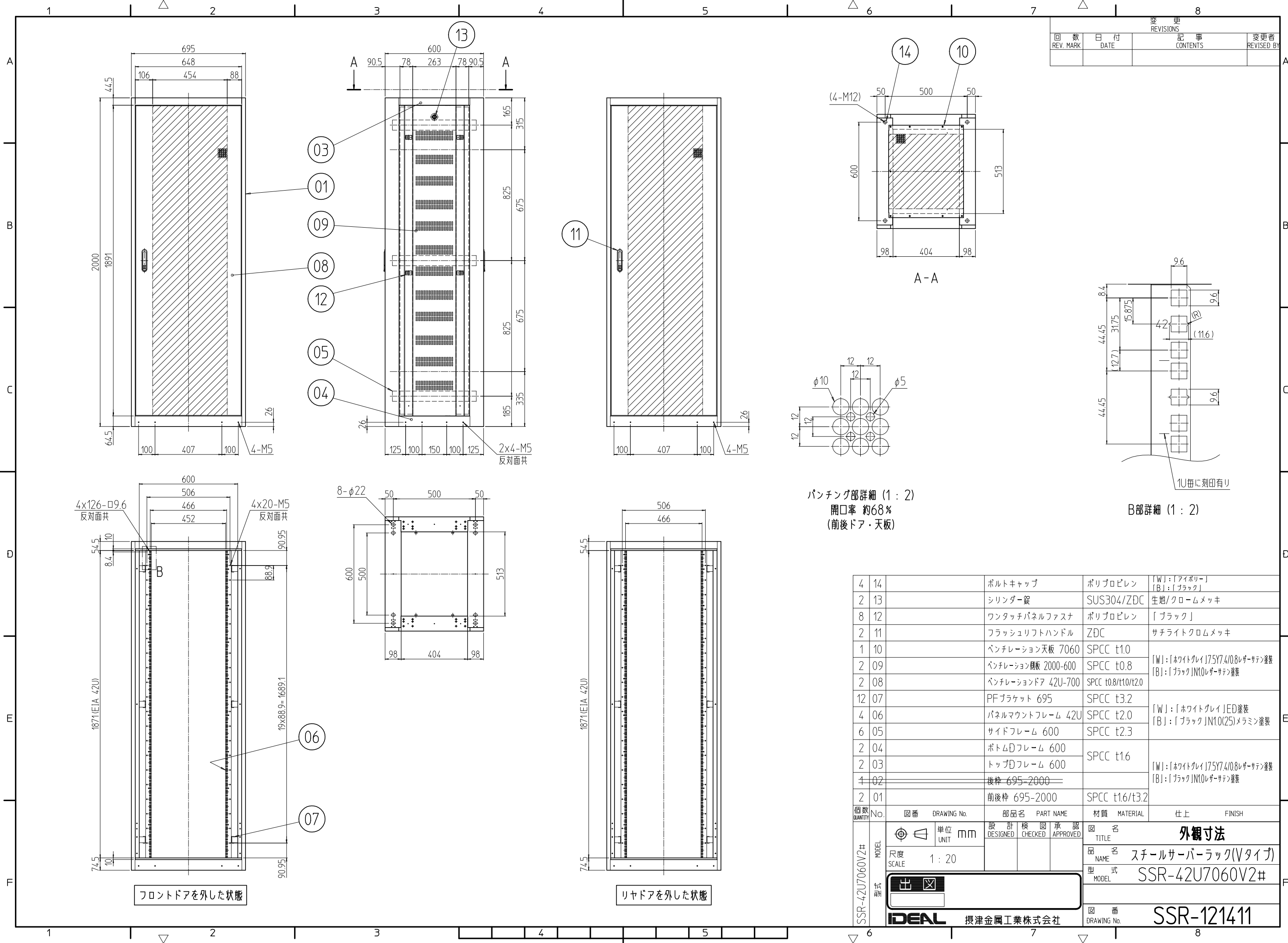


変更 REVISIONS			
回数 REV. MARK	日付 DATE	記事 CONTENTS	変更者 REVISOR



パンチング部詳細 (1 : 2)
開口率 約68%
(前後ドア・天板)

B部詳細 (1 : 2)

数量 QUANTITY	図番 DRAWING No.	部品名 PART NAME	材質 MATERIAL	仕上 FINISH
4	14	ボルトキャップ	ポリプロピレン	[W]:「アイボリー」 [B]:「ブラック」
2	13	シリンダー錠	SUS304/ZDC	生地/クロムメッキ
8	12	ワンタッチパネルファスナ	ポリプロピレン	[ブラック]
2	11	フラッシュリフトハンドル	ZDC	サチライトクロムメッキ
1	10	ベンチレーション天板 7060	SPCC t1.0	[W]:「ホワイトグレイ」75Y7.4/0.8レザ-サテン塗装 [B]:「ブラック」N1.0レザ-サテン塗装
2	09	ベンチレーション側板 2000-600	SPCC t0.8	[W]:「ホワイトグレイ」75Y7.4/0.8レザ-サテン塗装 [B]:「ブラック」N1.0レザ-サテン塗装
2	08	ベンチレーションドア 42U-700	SPCC t0.8/t1.0/t2.0	[W]:「ホワイトグレイ」75Y7.4/0.8レザ-サテン塗装 [B]:「ブラック」N1.0レザ-サテン塗装
12	07	PFブラケット 695	SPCC t3.2	[W]:「ホワイトグレイ」ED塗装 [B]:「ブラック」N1.0(2S)メラミン塗装
4	06	パネルマウントフレーム 42U	SPCC t2.0	[W]:「ホワイトグレイ」ED塗装 [B]:「ブラック」N1.0(2S)メラミン塗装
6	05	サイドフレーム 600	SPCC t2.3	[W]:「ホワイトグレイ」75Y7.4/0.8レザ-サテン塗装 [B]:「ブラック」N1.0レザ-サテン塗装
2	04	ボトムDフレーム 600	SPCC t1.6	[W]:「ホワイトグレイ」75Y7.4/0.8レザ-サテン塗装 [B]:「ブラック」N1.0レザ-サテン塗装
2	03	トップDフレーム 600	SPCC t1.6	[W]:「ホワイトグレイ」75Y7.4/0.8レザ-サテン塗装 [B]:「ブラック」N1.0レザ-サテン塗装
4	02	前後枠 695-2000	SPCC t1.6/t3.2	[W]:「ホワイトグレイ」75Y7.4/0.8レザ-サテン塗装 [B]:「ブラック」N1.0レザ-サテン塗装
2	01	前後枠 695-2000	SPCC t1.6/t3.2	[W]:「ホワイトグレイ」75Y7.4/0.8レザ-サテン塗装 [B]:「ブラック」N1.0レザ-サテン塗装

No.	図番	DRAWING No.	部品名	PART NAME	材質	MATERIAL	仕上	FINISH

単位 mm
 設計 検図 承認
 DESIGNED CHECKED APPROVED
 図名 外観寸法
 品名 スチールサーバーラック(Vタイプ)
 品名 NAME
 型式 SSR-42U7060V2#
 型式 MODEL
 図番 121411
 図番 DRAWING No.

IDEAL 摂津金属工業株式会社

フロントドアを外した状態

リアドアを外した状態