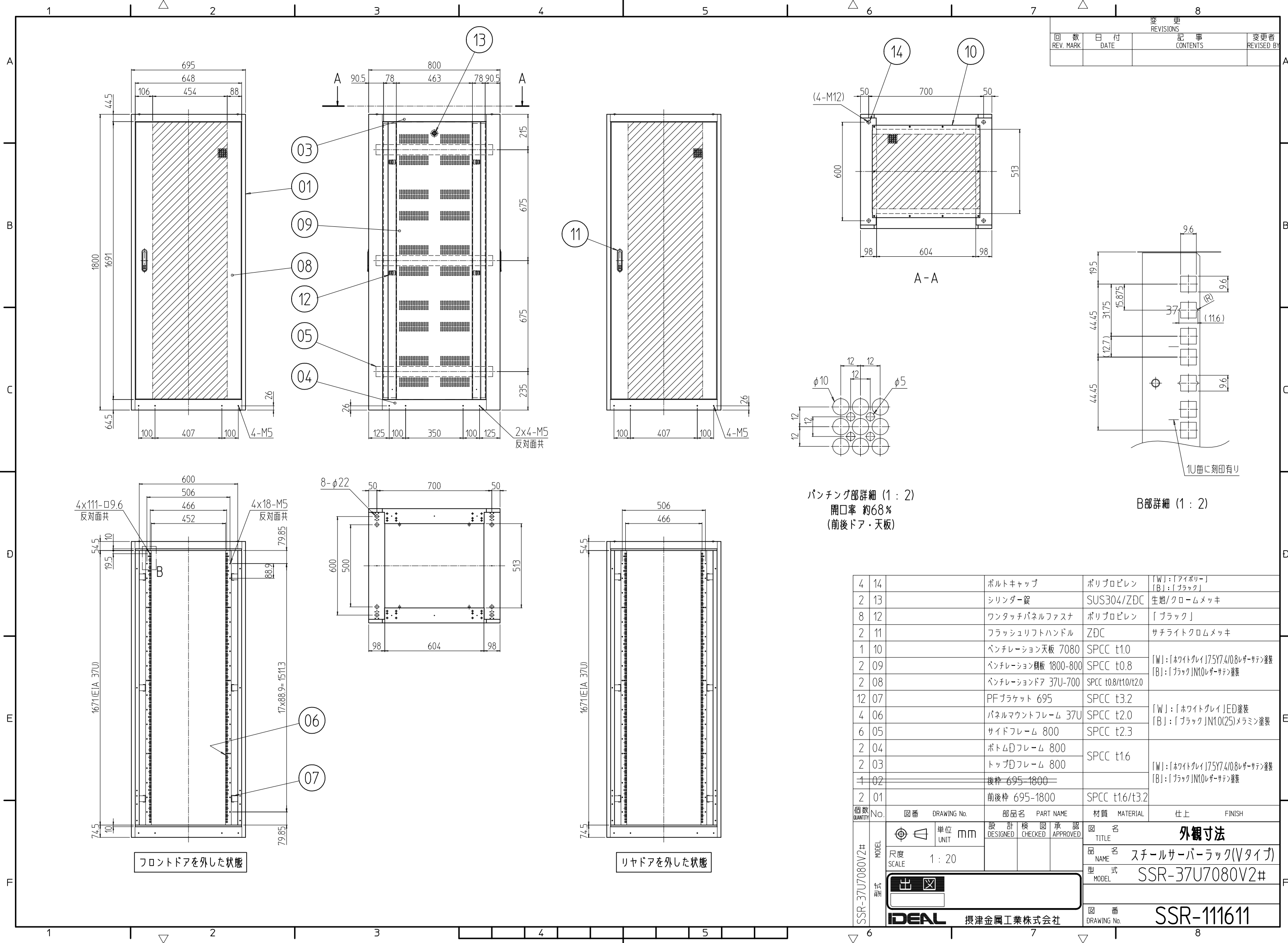


変更 REVISIONS			
回数 REV. MARK	日付 DATE	記事 CONTENTS	変更者 REVISOR



パンチング部詳細 (1:2)  
開口率 約68%  
(前後ドア・天板)

B部詳細 (1:2)

個数 QUANTITY	No.	図番 DRAWING No.	部品名 PART NAME	材質 MATERIAL	仕上 FINISH
4	14		ボルトキャップ	ポリプロピレン	「W」:[アイボリー] 「B」:[ブラック]
2	13		シリンダー錠	SUS304/ZDC	生地/クロムメッキ
8	12		ワンタッチパネルファスナ	ポリプロピレン	「ブラック」
2	11		フラッシュリフトハンドル	ZDC	サチライトクロムメッキ
1	10		ベンチレーション天板 7080	SPCC t1.0	
2	09		ベンチレーション棚板 1800-800	SPCC t0.8	「W」:[ホワイトグレイ]75Y7.4/0.8レーザーサテン塗装 「B」:[ブラック]N1.0レーザーサテン塗装
2	08		ベンチレーションドア 37U-700	SPCC t0.8/t1.0/t2.0	
12	07		PFブラケット 695	SPCC t3.2	
4	06		パネルマウントフレーム 37U	SPCC t2.0	「W」:[ホワイトグレイ]ED塗装 「B」:[ブラック]N1.0(25)メラミン塗装
6	05		サイドフレーム 800	SPCC t2.3	
2	04		ボトムDフレーム 800	SPCC t1.6	
2	03		トップDフレーム 800	SPCC t1.6	「W」:[ホワイトグレイ]75Y7.4/0.8レーザーサテン塗装 「B」:[ブラック]N1.0レーザーサテン塗装
1	02		前後枠 695-1800		
2	01		前後枠 695-1800	SPCC t1.6/t3.2	

No.	図番	DRAWING No.	部品名	PART NAME	材質	MATERIAL	仕上	FINISH

単位 mm  
設計 検図 承認  
DESIGNED CHECKED APPROVED

図名 外観寸法  
TITLE

品名 スチールサーバーラック(Vタイプ)  
NAME

型式 SSR-37U7080V2#  
MODEL

図番 111611  
DRAWING No.

IDEAL 摂津金属工業株式会社