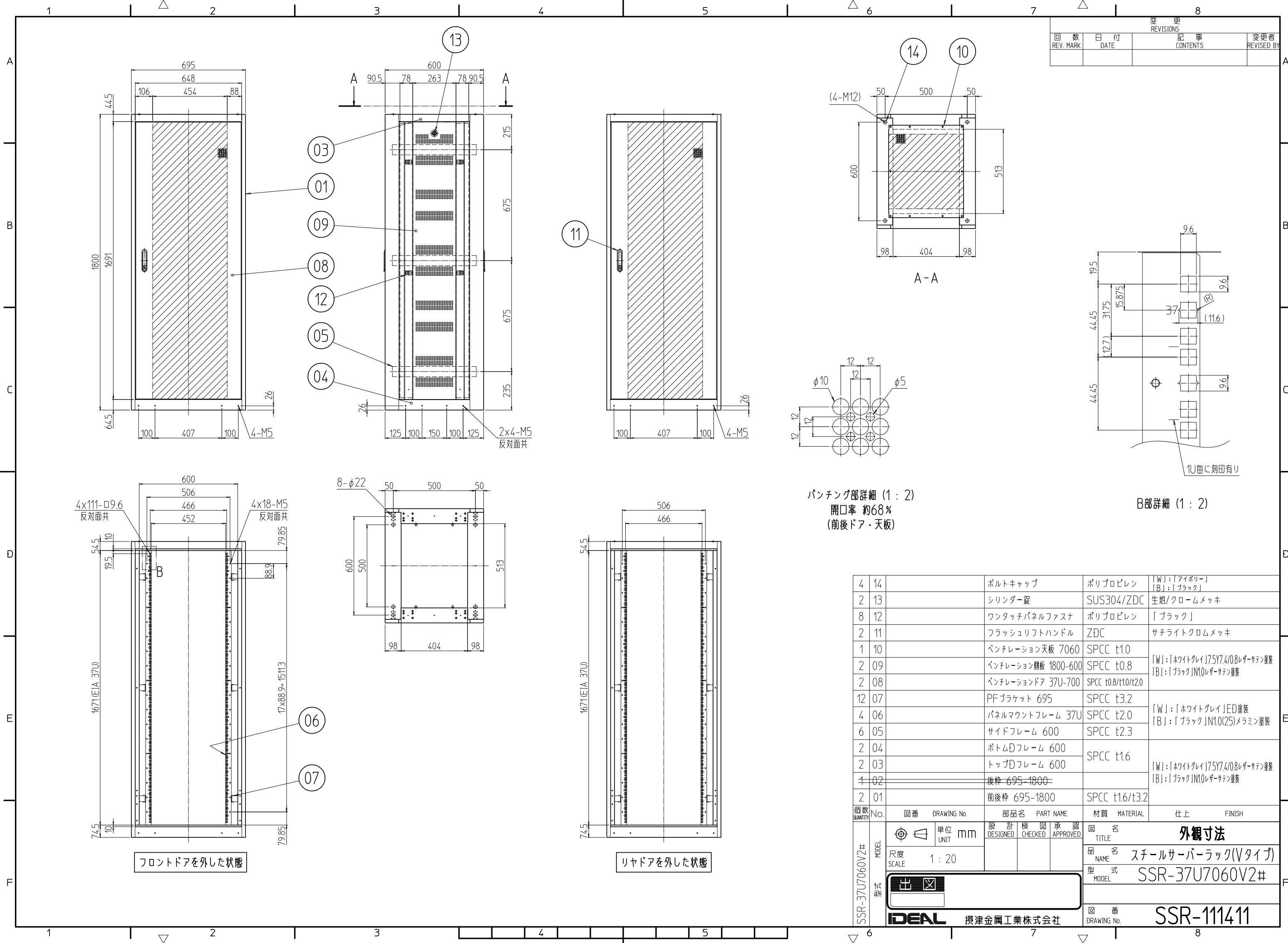


変更 REVISIONS			
回数 REV. MARK	日付 DATE	記事 CONTENTS	変更者 REVISOR



パンチング部詳細 (1:2)
開口率 約68%
(前後ドア・天板)

B部詳細 (1:2)

数量 QUANTITY	図番 No.	部品名 PART NAME	材質 MATERIAL	仕上 FINISH
4	14	ボルトキャップ	ポリプロピレン	[W]:「アイボリー」 [B]:「ブラック」
2	13	シリンダー錠	SUS304/ZDC	生地/クロムメッキ
8	12	ワンタッチパネルファスナ	ポリプロピレン	「ブラック」
2	11	フラッシュリフトハンドル	ZDC	サチライトクロムメッキ
1	10	ベンチレーション天板 7060	SPCC t1.0	
2	09	ベンチレーション棚板 1800-600	SPCC t0.8	[W]:「ホワイトグレイ」75Y7.4/0.8レーザーサテン塗装 [B]:「ブラック」N1.0レーザーサテン塗装
2	08	ベンチレーションドア 37U-700	SPCC t0.8/t1.0/t2.0	
12	07	PFブラケット 695	SPCC t3.2	
4	06	パネルマウントフレーム 37U	SPCC t2.0	[W]:「ホワイトグレイ」ED塗装 [B]:「ブラック」N1.0(25)メラミン塗装
6	05	サイドフレーム 600	SPCC t2.3	
2	04	ボトムDフレーム 600	SPCC t1.6	
2	03	トップDフレーム 600	SPCC t1.6	[W]:「ホワイトグレイ」75Y7.4/0.8レーザーサテン塗装 [B]:「ブラック」N1.0レーザーサテン塗装
1	02	前後枠 695-1800		
2	01	前後枠 695-1800	SPCC t1.6/t3.2	

単位 UNIT	mm	設計 DESIGNED	検図 CHECKED	承認 APPROVED	図名 TITLE
尺度 SCALE	1:20				外觀寸法
品名 NAME	スチールサーバーラック(Vタイプ)				
型式 MODEL	SSR-37U7060V2#				
図番 DRAWING No.	SSR-111411				

IDEAL 摂津金属工業株式会社