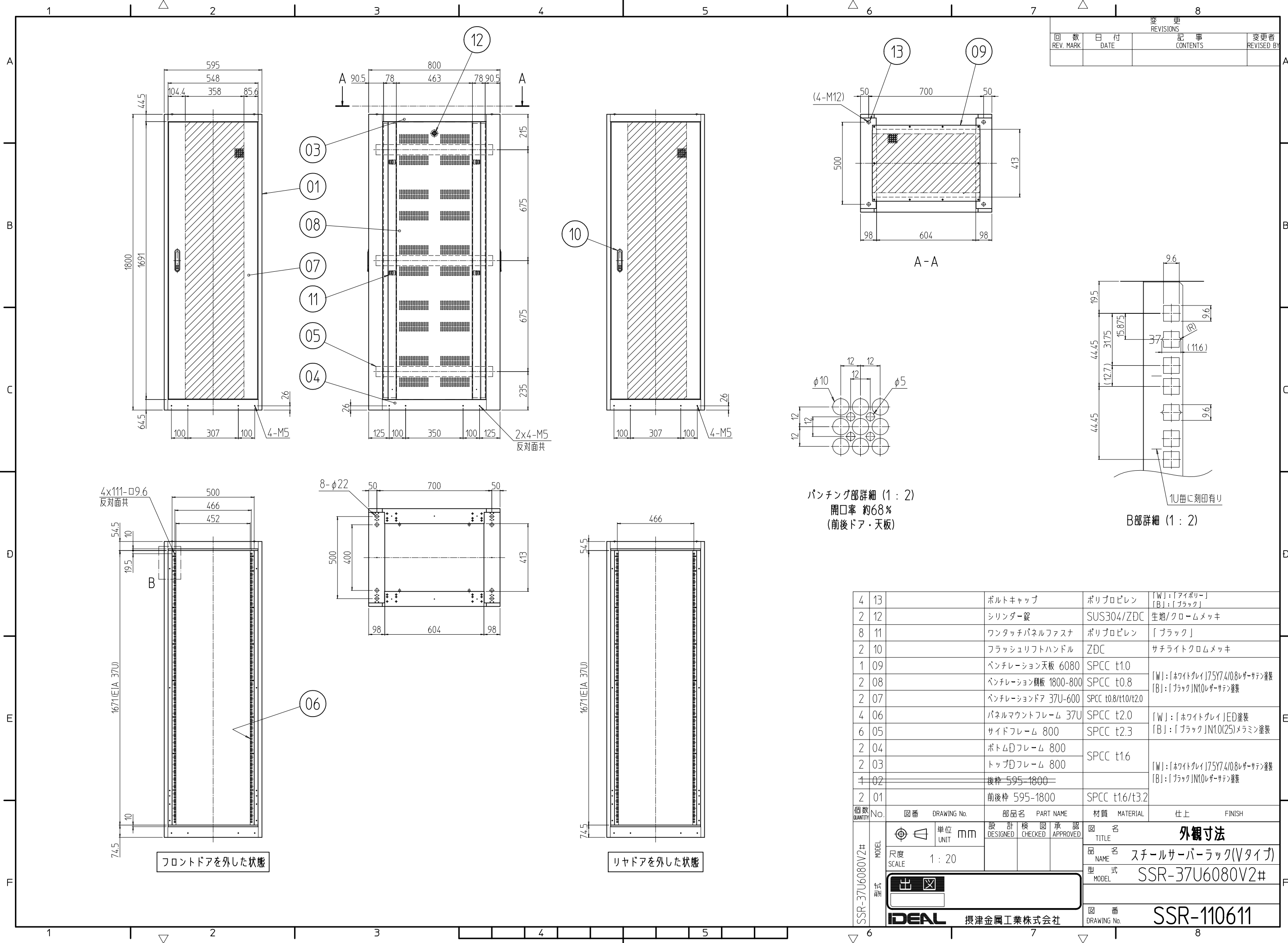


変更 REVISIONS			
回数 REV. MARK	日付 DATE	記事 CONTENTS	変更者 REVISED BY



パンチング部詳細 (1 : 2)  
開口率 約68%  
(前後ドア・天板)

B部詳細 (1 : 2)

フロントドアを外した状態

リヤドアを外した状態

個数 QUANTITY	No.	図番 DRAWING No.	部品名 PART NAME	材質 MATERIAL	仕上 FINISH
4	13		ボルトキャップ	ポリプロピレン	[W]:「アイボリー」 [B]:「ブラック」
2	12		シリンダー錠	SUS304/ZDC	生地/クロームメッキ
8	11		ワンタッチパネルファスナ	ポリプロピレン	「ブラック」
2	10		フラッシュリフトハンドル	ZDC	サチライトクロムメッキ
1	09		ベンチレーション天板 6080	SPCC t1.0	
2	08		ベンチレーション側板 1800-800	SPCC t0.8	[W]:「ホワイトグレイ」75Y7.4/0.8レーザーサテン塗装 [B]:「ブラック」N1.0レーザーサテン塗装
2	07		ベンチレーションドア 37U-600	SPCC t0.8/t1.0/t2.0	
4	06		パネルマウントフレーム 37U	SPCC t2.0	[W]:「ホワイトグレイ」ED塗装
6	05		サイドフレーム 800	SPCC t2.3	[B]:「ブラック」N1.0(25)メラミン塗装
2	04		ボトムDフレーム 800	SPCC t1.6	
2	03		トップDフレーム 800	SPCC t1.6	[W]:「ホワイトグレイ」75Y7.4/0.8レーザーサテン塗装 [B]:「ブラック」N1.0レーザーサテン塗装
1	02		後枠 595-1800		
2	01		前後枠 595-1800	SPCC t1.6/t3.2	

単位 UNIT	mm	設計 DESIGNED	検閲 CHECKED	承認 APPROVED	図名 TITLE
SCALE	1 : 20				外觀寸法
品名 NAME					スチールサーバーラック(Vタイプ)
型式 MODEL					SSR-37U6080V2#
図番 DRAWING No.					SSR-110611

IDEAL 摂津金属工業株式会社