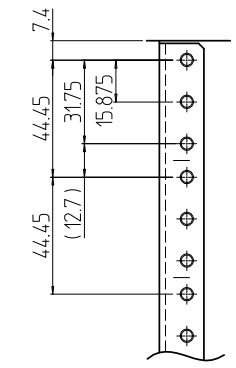
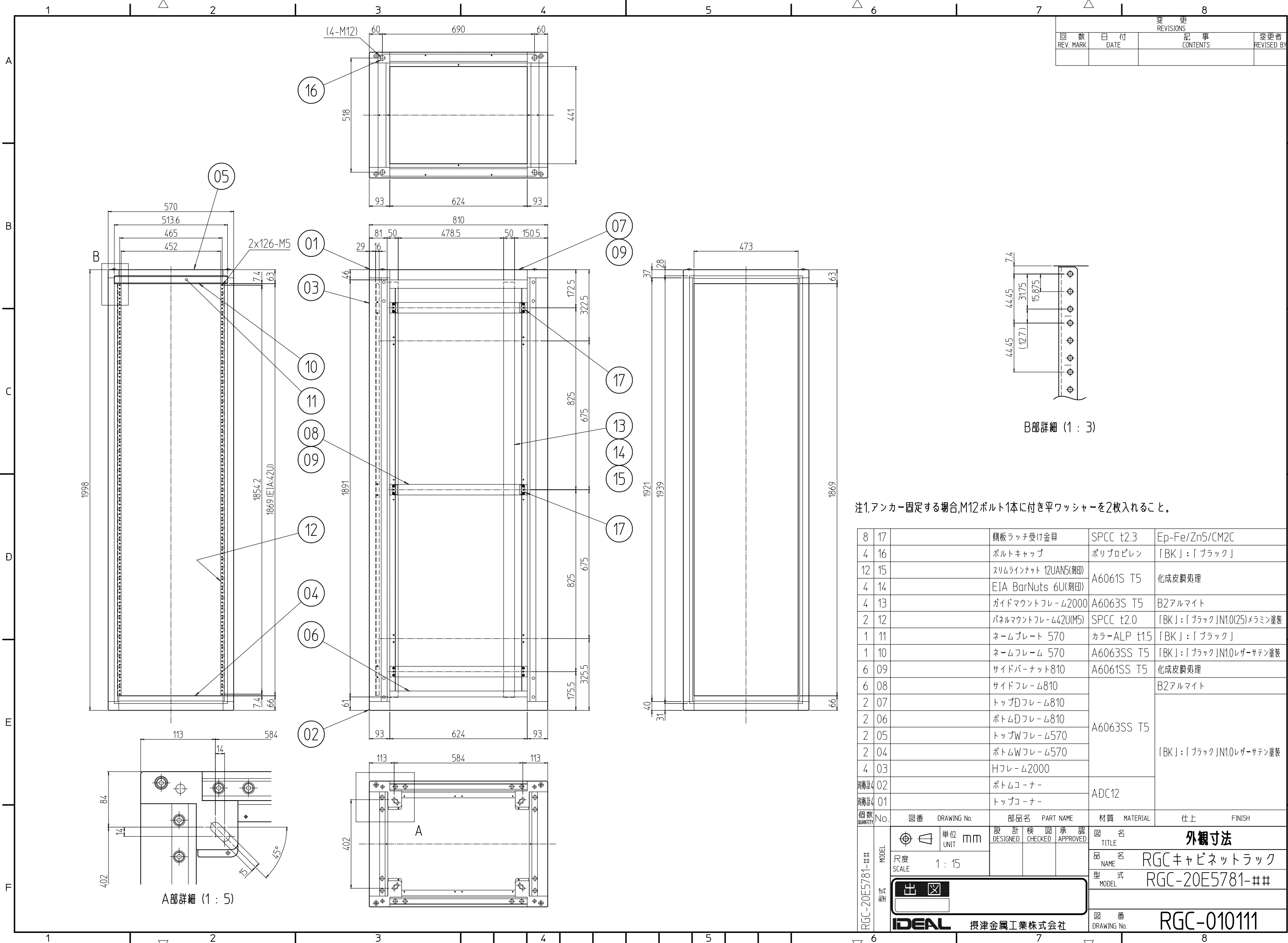


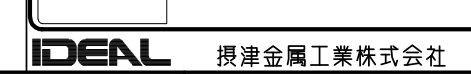
変更 REVISIONS			
回数 REV. MARK	日付 DATE	記事 CONTENTS	変更者 REVISED BY



B部詳細 (1 : 3)

注1.アンカー固定する場合,M12ボルト1本に付き平ワッシャーを2枚入れること。

8	17	剛板ラッチ受け金具	SPCC t2.3	Ep-Fe/Zn5/CM2C	
4	16	ボルトキャップ	ポリプロピレン	「BK」:「ブラック」	
12	15	スリムラインナット 12UAN5(刻印)	A6061S T5	化成皮膜処理	
4	14	EIA BarNuts 6U(刻印)	A6063S T5	B2アルマイト	
4	13	ガイドマウントフレーム2000	A6063S T5	B2アルマイト	
2	12	パネルマウントフレーム42U(M5)	SPCC t2.0	「BK」:「ブラック」N1.0(25)メラミン塗装	
1	11	ネームプレート 570	カラーALP t1.5	「BK」:「ブラック」	
1	10	ネームフレーム 570	A6063SS T5	「BK」:「ブラック」N1.0レーザーサテン塗装	
6	09	サイドバーナット810	A6061SS T5	化成皮膜処理	
6	08	サイドフレーム810	A6063SS T5	B2アルマイト	
2	07	トップDフレーム810	A6063SS T5	B2アルマイト	
2	06	ボトムDフレーム810	A6063SS T5	B2アルマイト	
2	05	トップWフレーム570	A6063SS T5	「BK」:「ブラック」N1.0レーザーサテン塗装	
2	04	ボトムWフレーム570	A6063SS T5	「BK」:「ブラック」N1.0レーザーサテン塗装	
4	03	Hフレーム2000	A6063SS T5	B2アルマイト	
対称部	4	ボトムコーナー	ADC12	B2アルマイト	
対称部	4	トップコーナー	ADC12	B2アルマイト	
数量 QUANTITY	No.	図番 DRAWING No.	部品名 PART NAME	材質 MATERIAL	仕上 FINISH
単位 UNIT	mm	設計 DESIGNED	検図 CHECKED	承認 APPROVED	図名 TITLE
尺度 SCALE	1 : 15				外觀寸法
品名 MODEL					品名 NAME RGCキャビネットラック
					型式 MODEL RGC-20E5781-##
					図番 DRAWING No. RGC-010111



図番  
DRAWING No. RGC-010111