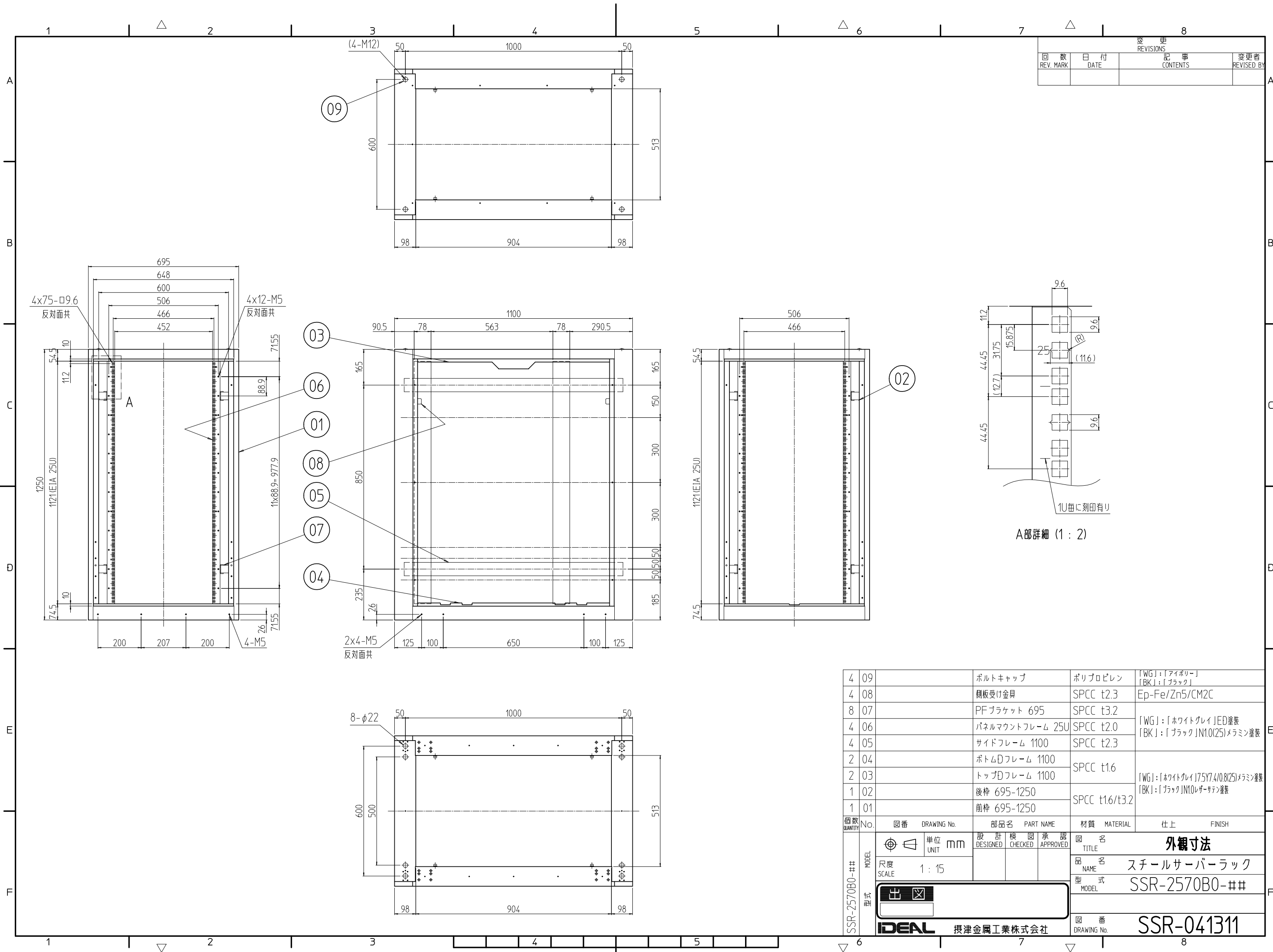


変更 REVISIONS			
回数 REV. MARK	日付 DATE	記事 CONTENTS	変更者 REVISED BY



個数 QUANTITY	No.	図番 DRAWING No.	部品名 PART NAME	材質 MATERIAL	仕上 FINISH
4	09		ボルトキャップ	ポリプロピレン	[WG]:「アイボリー」 [BK]:「ブラック」
4	08		側板受け金具	SPCC t2.3	Ep-Fe/Zn5/CM2C
8	07		PFブラケット 695	SPCC t3.2	[WG]:「ホワイトグレイ」ED塗装 [BK]:「ブラック」N1.0(25)メラミン塗装
4	06		パネルマウントフレーム 25U	SPCC t2.0	
4	05		サイドフレーム 1100	SPCC t2.3	
2	04		ボトムDフレーム 1100	SPCC t1.6	
2	03		トップDフレーム 1100	SPCC t1.6	[WG]:「ホワイトグレイ」17.5Y7.4/0.8(25)メラミン塗装 [BK]:「ブラック」N1.0レザーサン塗装
1	02		後枠 695-1250	SPCC t1.6/t3.2	
1	01		前枠 695-1250	SPCC t1.6/t3.2	
No.		図番	DRAWING No.	部品名	PART NAME
MODEL		単位	mm	設計	検図
SCALE		1:15		承認	承認
型式		出			図名
SSR-2570B0-##		IDEAL 摂津金属工業株式会社			外観寸法
					品名
					スチールサーバーラック
					型式
					SSR-2570B0-##
					図番
					SSR-041311