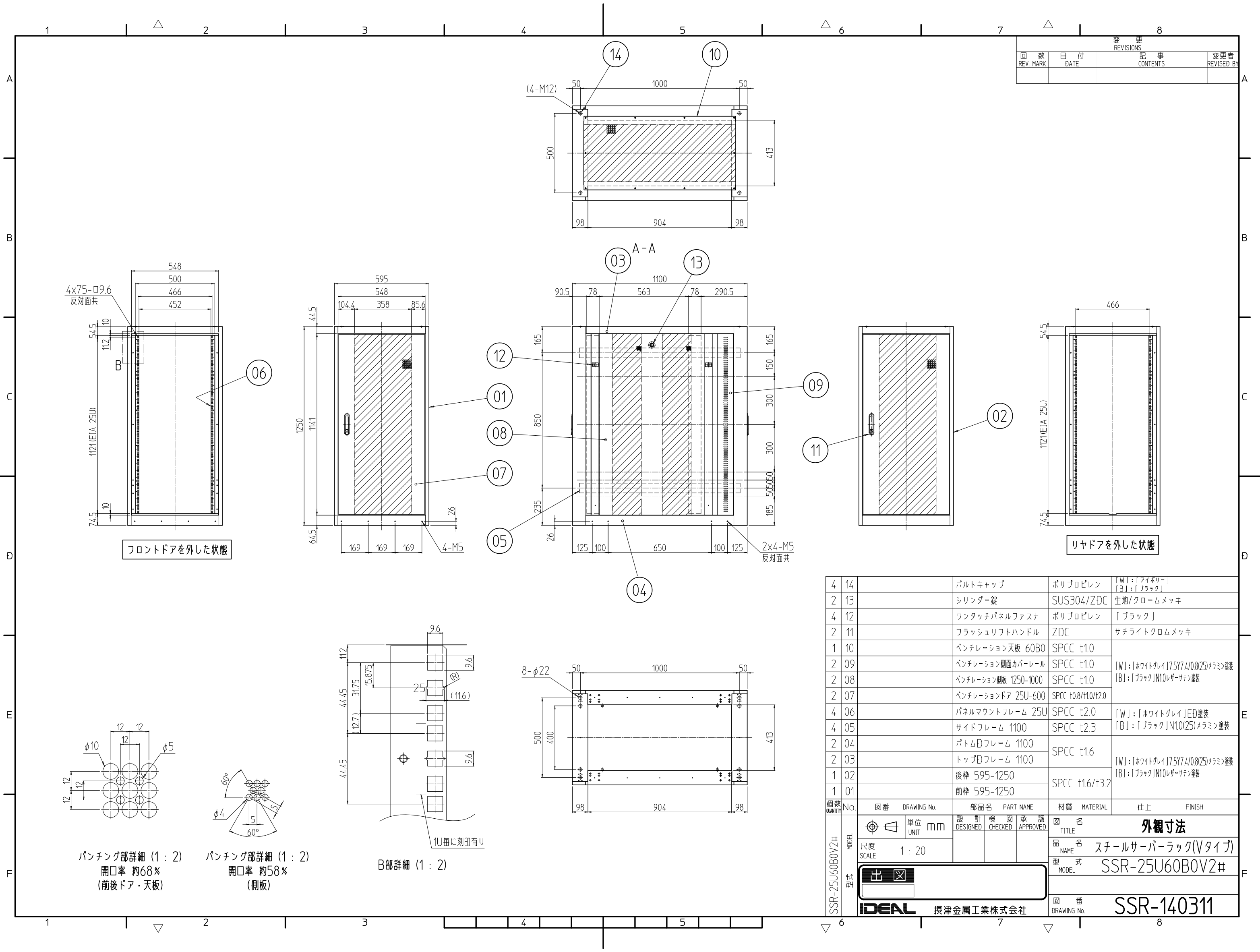
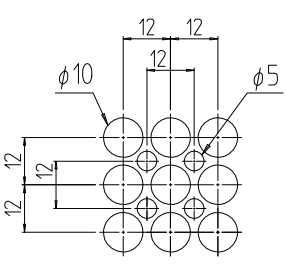


変更 REVISIONS			
回数 REV. MARK	日付 DATE	記事 CONTENTS	変更者 REVISOR

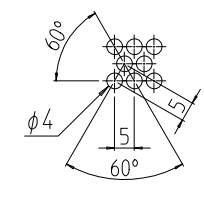


フロントドアを外した状態

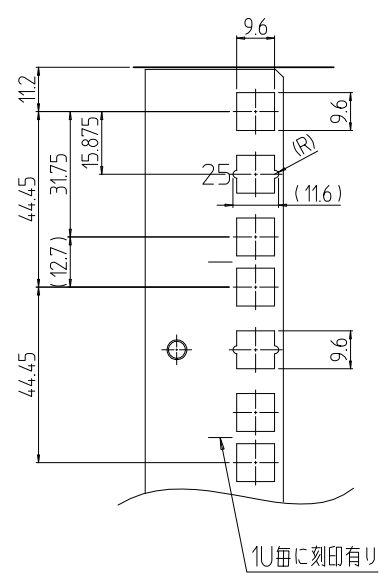
リヤドアを外した状態



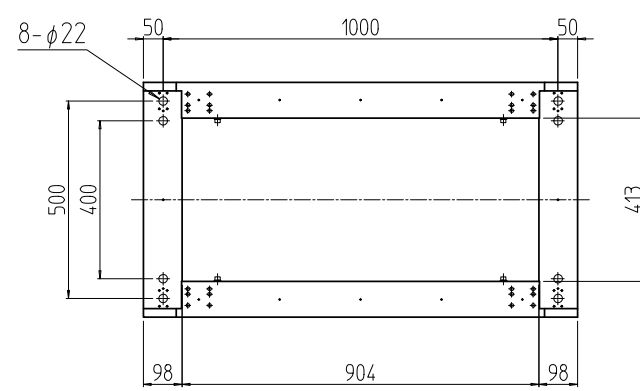
パンチング部詳細 (1:2)
開口率 約68%
(前後ドア・天板)



パンチング部詳細 (1:2)
開口率 約58%
(側板)



B部詳細 (1:2)



個数 QUANTITY	No.	図番 DRAWING No.	部品名 PART NAME	材質 MATERIAL	仕上 FINISH
4	14		ボルトキャップ	ポリプロピレン	[W]:「アイボリー」 [B]:「ブラック」
2	13		シリンダー錠	SUS304/ZDC	生地/クロームメッキ
4	12		ワンタッチパネルファスナ	ポリプロピレン	「ブラック」
2	11		フラッシュリフトハンドル	ZDC	サチライトクロムメッキ
1	10		ベンチレーション天板 60B0	SPCC t1.0	
2	09		ベンチレーション側面カバー	SPCC t1.0	[W]:「ホワイトグレイ」75Y7.4/0.8(25)メラミン塗装 [B]:「ブラック」N1.0レザークロムメッキ
2	08		ベンチレーション側板 1250-1000	SPCC t1.0	
2	07		ベンチレーションドア 25U-600	SPCC t0.8/t1.0/t2.0	
4	06		パネルマウントフレーム 25U	SPCC t2.0	[W]:「ホワイトグレイ」ED塗装
4	05		サイドフレーム 1100	SPCC t2.3	[B]:「ブラック」N1.0(25)メラミン塗装
2	04		ボトムDフレーム 1100	SPCC t1.6	
2	03		トップDフレーム 1100	SPCC t1.6	[W]:「ホワイトグレイ」75Y7.4/0.8(25)メラミン塗装 [B]:「ブラック」N1.0レザークロムメッキ
1	02		後枠 595-1250	SPCC t1.6/t3.2	
1	01		前枠 595-1250	SPCC t1.6/t3.2	

図番	DRAWING No.	部品名	PART NAME	材質	MATERIAL	仕上	FINISH
単位	mm	設計	検査	承認	図名		
SCALE	1:20	DESIGNED	CHECKED	APPROVED	TITLE		
型式		品名				スチールサーバーラック(Vタイプ)	
		型式				SSR-25U60B0V2#	
		図番				SSR-140311	

IDEAL 摂津金属工業株式会社